

EVALUATION DE L'UTILISATION DE LA GRILLE G8 EN CANCÉROLOGIE ET DU RECOURS AUX ÉVALUATIONS ONCOGÉRIATRIQUES

*Une démarche participative pour sensibiliser
les professionnels à l'oncogériatrie*

V. Bourcy

Dr de Decker, Dr Bourbouloux,
Dr Abadie-Lacourtoisie, Dr d'Aillieres, Dr Empereur

CNRC 2015 – jeudi 1^{er} octobre 2015

Qui sommes nous?

UCOG pl

Commission de 45 professionnels de la région identifiés par les 3C (binôme oncologue – gériatre par 3C) + des directeurs + des IDE

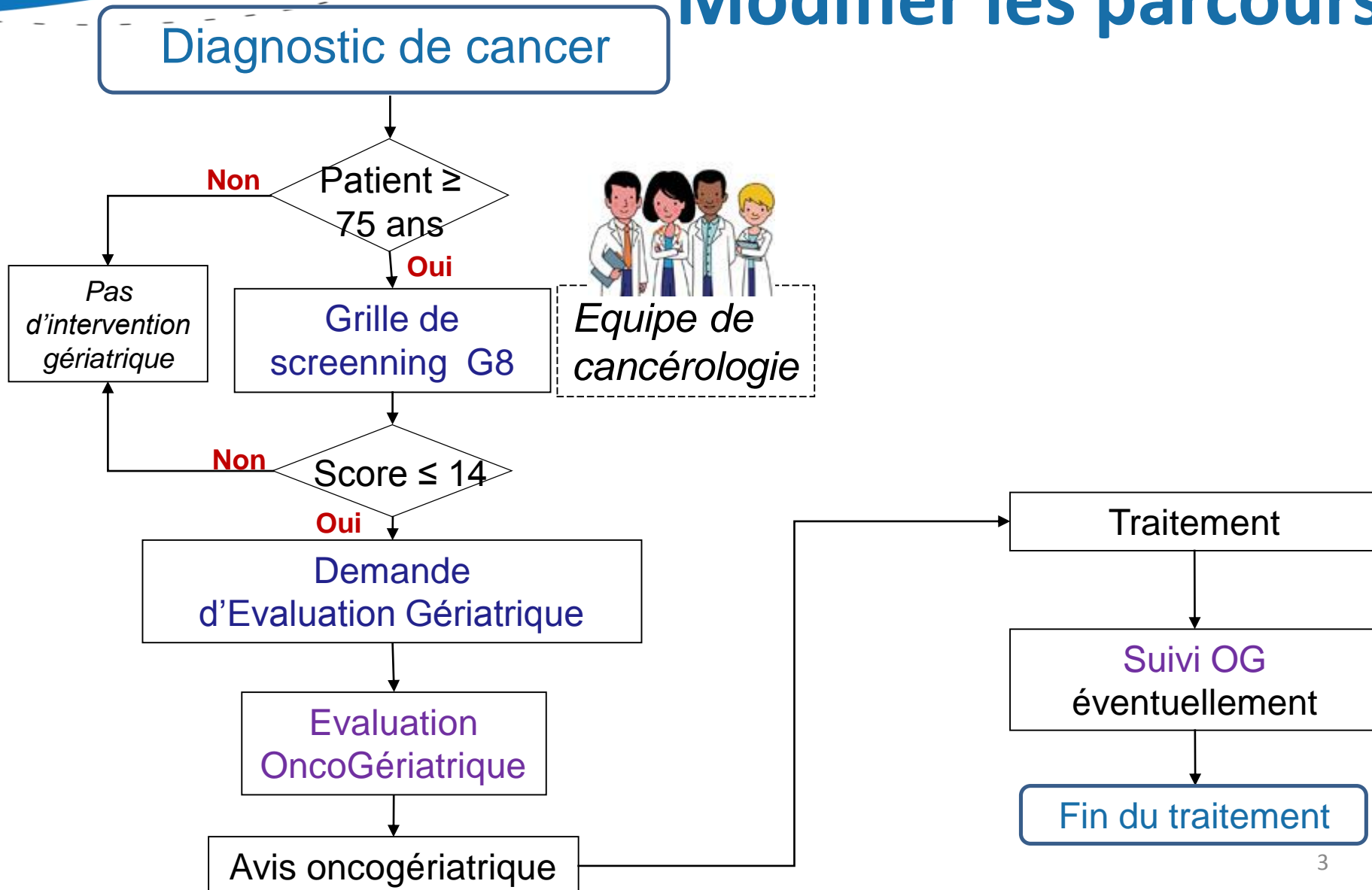
Un conseil scientifique de 25 professionnels de la région souhaitant mener des travaux de recherche

Une équipe de coordinatrices médicales:
- 2 Gériatres
- 2 Oncologues

Une équipe opérationnelle intégrée au réseau régional de cancérologie ONCOPL
- Chef de projet à temps plein
- Assistante à mi-temps



Objectif : Modifier les parcours



Le projet



Compter le nombre de grilles G8 remplies

Retour aux dossiers papier

Quel % par rapport aux nb de PA?

2013



Volonté d'une étude de dossiers

Remplissage des grilles G8

Demande d'EOG

Début
2014



Audit de dossiers

3 pathologies fréquentes

Méthode de l'audit clinique ciblé

2^{ème} sem.
2014

Sensibilisation des équipes

Le protocole d'audit

Principes

- ✓ Démarche d'amélioration
→ démarche volontaire



- ✓ Représentativités des dossiers



Actions

- ✓ Signature d'acceptation du directeur, du président de CME, des responsables des services
- ✓ 30 dossiers par type de cancer sur chaque établissement
 - Cancers gynécologiques
 - Cancers digestifs
 - Cancers de la prostate
- ✓ Tirage au sort par chaque DIM

Le protocole d'audit

Principes

✓ Implication des professionnels



Actions

- ✓ Etude des dossiers sous la responsabilité d'un médecin de l'établissement
- ✓ Réunion de clôture
- ✓ CR dans les 8 jours
- ✓ Présentation devant les professionnels
- ✓ Identification d'actions avec les professionnels

Le protocole d'audit

35 Items recueillis

G8 et EOG :

grilles G8 remplies,

Score G8

EOG réalisées

Organisation :

En amont de l'EOG :

- délai entre diagnostic - grille G8,
- remplissage de cette grille avant le passage en RCP,
- services l'utilisant

EOG :

- délai entre la demande et l'évaluation,
- réalisation des EOG avant ou après le passage en RCP,
- présence d'un Compte-rendu



LES RÉSULTATS DE L'AUDIT

- Inclusions (1^{er} semestre 2014)
 - *Etablissements ayant participé 2 CH, 2 sites CRLCC, 1 clinique privée*
 - *Echantillonnage*

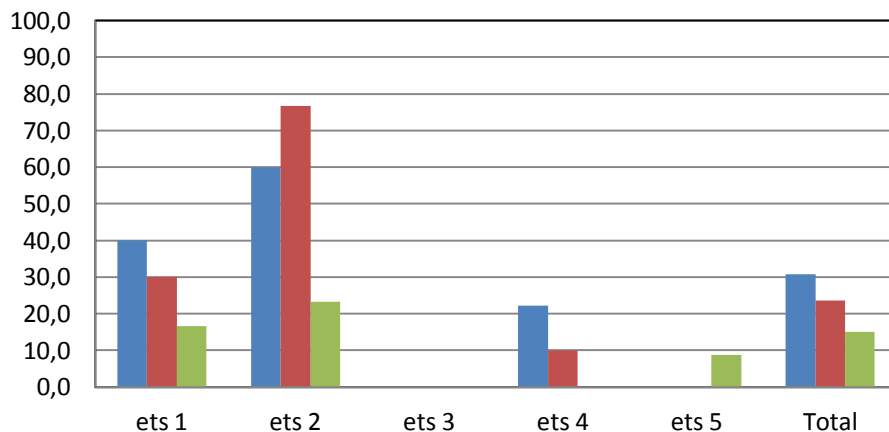
	K sein et Gynéco	K. digestifs	K. prostate	Total
Nombre de dossiers audités	117 dont 85 cancers du sein	148 dont 87 cancers colorectaux	93	358

LES RÉSULTATS DE L'AUDIT

➤ Résultats

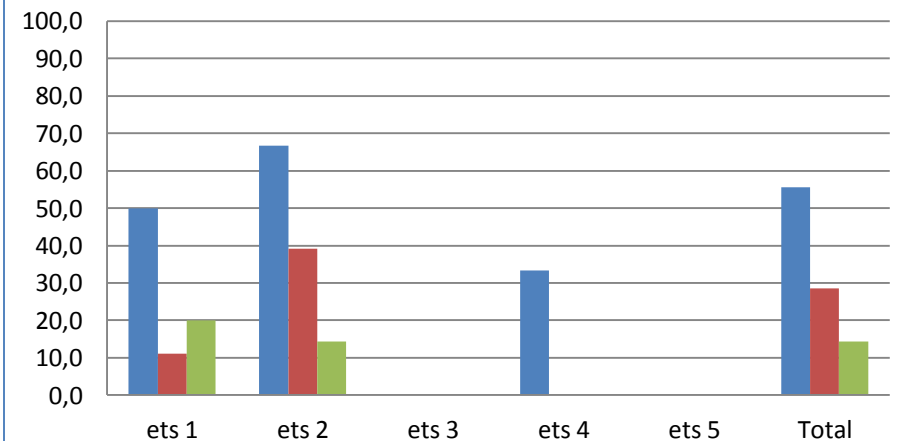
- *85 dossiers sur les 358 étudiés contenaient une grille G8 remplie : une utilisation insuffisante dans beaucoup d'établissements*

% de grilles G8 remplies



- Cancers du sein et gynécologiques
- Cancers digestifs
- Cancers de la prostate

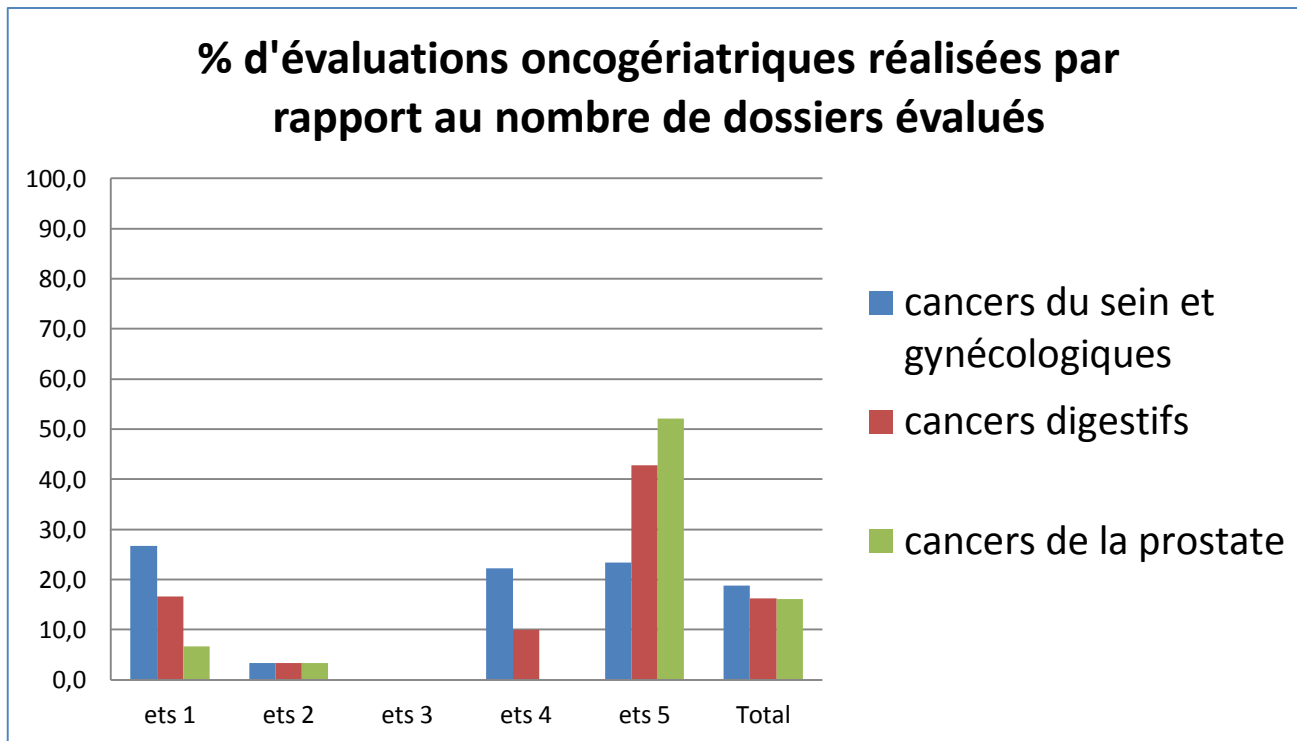
% de grille G8 remplies avant la RCP



LES RÉSULTATS DE L'AUDIT

➤ Résultats

- *EOG : grande hétérogénéité inter-établissement et intra-établissement*



LES RÉSULTATS DE L'AUDIT

➤ Résultats

- *Délai entre le diagnostic et la G8*

	K sein et Gynéco	K. digestifs	K. prostate
Etablissement 1	34 jours (9 dossiers)	55 jours (10 dossiers)	177 jours (4 dossiers)
Etablissement 2	43 jours (18 dossiers)	36 jours (22 dossiers)	111 jours (6 dossiers)
Etablissement 3		/	
Etablissement 4	39 jours (5 dossiers)	34 jours (2 dossiers)	/
Etablissement 5	/	/	/

- *Délai entre la G8 et l'EOG*

	K sein et Gynéco	K. digestifs	K. prostate
Etablissement 1	9 jours (5 dossiers)	8,5 jours (4 dossiers)	16 jours (2 dossiers)
Etablissement 2	/	/	/
Etablissement 3		/	
Etablissement 4	13 jours (3 dossiers)	/	
Etablissement 5	/	/	/

LES RÉSULTATS DE L'AUDIT

➤ Conclusion

		EOG	Pas d'EOG	TOTAL	
G8 remplie	≤ 14	19 dossiers	38 dossiers	57 dossiers	85 dossiers (24%)
	>14	3 dossiers	25 dossiers	28 dossiers	
Pas de G8		39 dossiers	234 dossiers	273 dossiers	
TOTAL		61 dossiers (17%)	297 dossiers	358 dossiers	

LES RÉSULTATS DE L'AUDIT

➤ Conclusion

- Des situations très différentes autant pour le remplissage de la grille G8 que l'organisation ou le recours aux EOG
- Réunion de restitution dans chaque établissement → action spécifique

DISCUSSION

Les difficultés

- Délai d'obtention des signatures
- Disponibilité des professionnels
 - Pendant l'étude des dossiers
 - Réunion de clôture

Les apports

- Obtention d'une situation objective
- Méthode participative
- Outils de sensibilisation des professionnels
 - Motiver des passages des gériatres en RCP
 - Mise en place du G8 dans les SIL / DCC
 - Construction de plaquette de présentation des équipes réalisant les EOG

Audit à renouveler

- 
- *au 2^{ème} sem. 2016 sur des dossiers du 1^{er} sem. 2016*
 - *Participation d'autres établissements*

MERCI DE VOTRE ATTENTION

Véronique Bourcy
Coordinatrice et chef de projet UCOG pl

02 40 84 75 99
veronique.bourcy@oncopl.com