

Les avancées du réseau de pathologistes de Midi-Pyrénées

Bilan à 10 ans

K. Gordien, P. Rochaix, P. Caveriviere, P. Wuithier, J. Palasse, J. Reyre, H. Hounieu, R. Bosc, AM. Boudat, C. Musso-Rigal, M. Jamme-Lallemand, P. Faure, A. Brouchet, J. Selves, P. Brousset, E. Bauvin

CNRC 29-30 septembre 2016

Éléments de contexte

- Géographique
- Evolution et structuration de l'anatomie pathologique garantissant une prise en charge optimale des patients
- **Projet INCa: tumorothèque régionale**



Midi-Pyrénées en chiffres

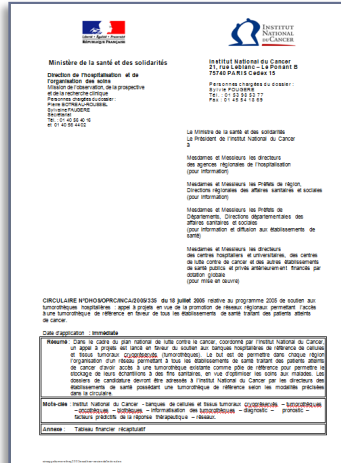
- Région couvrant 45 348 km²
- 8 départements, 3021 communes
- 36 établissements de santé autorisés
- 21 laboratoires d'anatomie et de cytologie pathologiques (15 privés, 4 publics)
- 1 centre de ressources biologiques certifié
- 1 plateforme régionale de pathologie moléculaire

MISE EN PLACE DU GROUPE DE TRAVAIL

2005

**APPEL À PROJET INCA 2005 DHOS/OPRC/
INCA/2005/335 du 18 juillet 2005**

« [...] organisation réseau régional de tumorothèque permettant à toutes les structures de soins d'avoir accès à une tumorothèque existante pour stocker ses échantillons tumoraux à des fins sanitaires »



2006

GROUPE DE TRAVAIL PATHOLOGISTES**Composition**

- ▶ Porteurs de projet CHU de Toulouse et Institut Claudius Regaud
- ▶ Pathologistes issus des établissements publics et privés de Midi-Pyrénées
- ▶ Oncomp

Missions

- ▶ Définir les axes de travail
- ▶ Piloter les travaux du groupe

Objectifs

- ▶ Mettre en place d'une organisation et des dispositifs visant à améliorer l'activité et accompagner les évolutions et nouvelles pratiques
- ▶ Garantir un maillage public-privé
- ▶ Favoriser le travail collectif
- ▶ Participer à la formation à de nouvelles compétences

FINANCEMENT ALLOUE

Définition

- Infrastructure permettant la cryoconservation et le stockage à long terme des échantillons tumoraux. En région Midi-Pyrénées: 2 tumorothèques labellisées CHU et ICR.
- **Mission sanitaire:** Pré-requis à la réalisation d'examens moléculaires permettant l'amélioration de la prise en charge diagnostique et thérapeutique des patients
- **Mission scientifique**

Objectifs

- Permettre à l'ensemble des établissements de santé autorisés l'accès aux tumorothèques sanitaires
- Gérer l'acheminement et le stockage des échantillons biologiques vers les tumorothèques
- Mettre à disposition les échantillons pour la réalisation des examens de biologie moléculaire à des fins sanitaires



A horizontal timeline arrow pointing from left to right, starting at 2006 and ending at 2016. A box labeled 'Tumorothèque régionale' is connected to the timeline by a line.

Tumorothèque régionale

2006

2016

TUMOROTHEQUE RÉGIONALE

DONNEES D'ACTIVITE

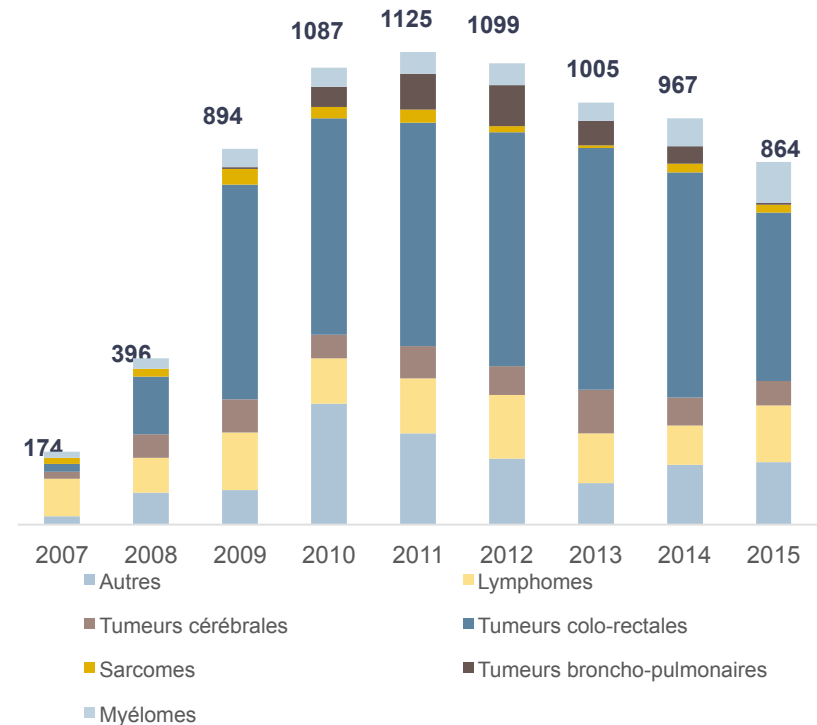
Types tumoraux concernés par la congélation en Midi-Pyrénées

- Tumeurs pédiatriques
- Lymphomes
- Sarcomes, GIST
- Myélomes
- Tumeurs cérébrales
- Tumeurs colorectales
- Tumeurs broncho pulmonaires



Tumorotheque régionale

Evolution des prélèvements



+ de 7500 prélèvements
10% utilisation sanitaire
60% accessibles pour la recherche
Quelques projets de recherche

TUMOROTHEQUE RÉGIONALE

FINANCEMENT

Exploitation

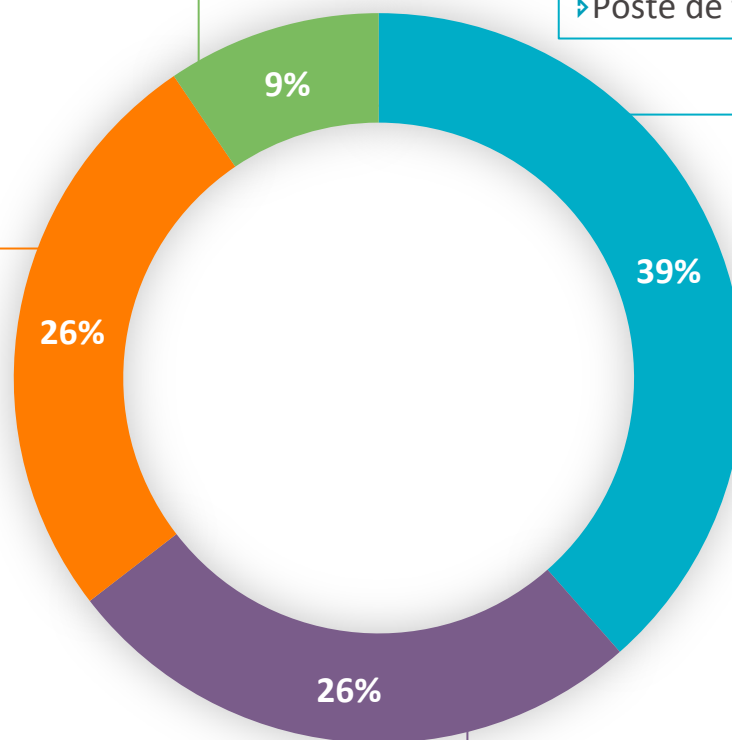
- Transports des prélèvements
- Consommables
- Autres matériels

Personnel

- Chargée de coordination (1 ETP, Oncomip)
- Poste de technicien (1 ETP, CHU)

Indemnisation Tumorothèques

- Hébergement des prélèvements – CRB Cancer / CHU de Toulouse
- Examens cytogénétiques - Myélome – UGM / CHU de Toulouse



Indemnisations médicales

- Actes de prélèvement
- Actes de congélation

TUMOROTHEQUE RÉGIONALE

FINANCEMENT

Exploitation

- Transports des prélèvements
- Consommables
- Autres matériels

Personnel

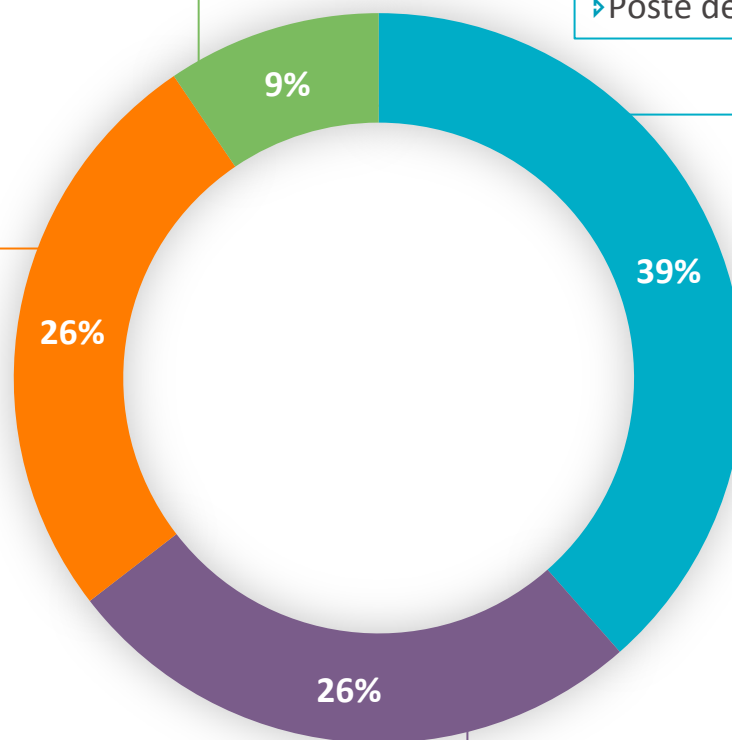
- Chargée de coordination Oncomip (1 ETP)
- Poste de technicien (1 ETP, CHU)

Indemnisation Tumorothèques

- Hébergement des prélèvements – CRB Cancer / CHU de Toulouse
- Examens cytogénétiques - Myélome – UGM / CHU de Toulouse

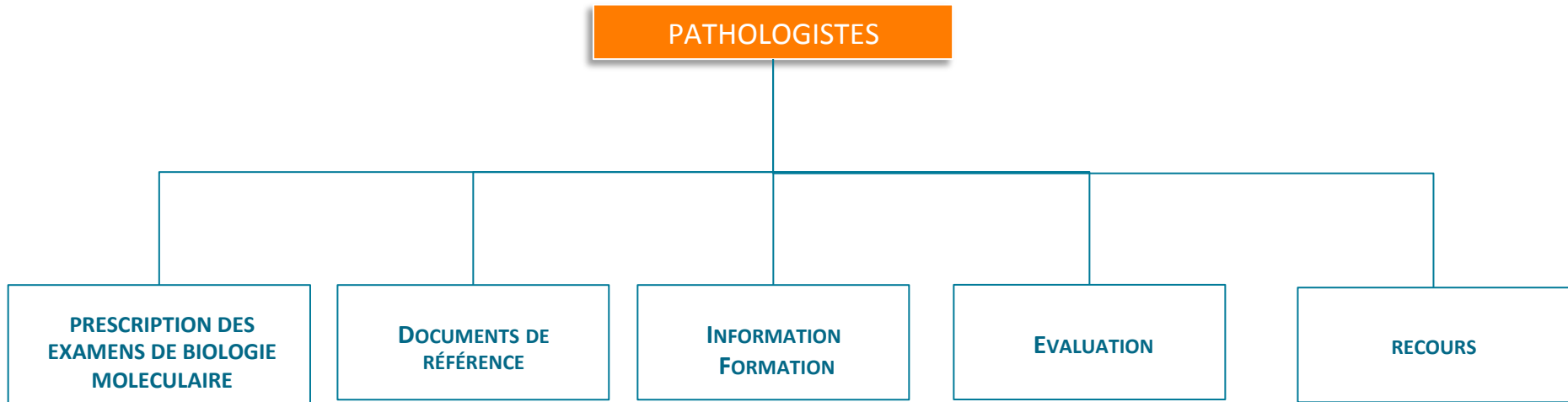
Excédents

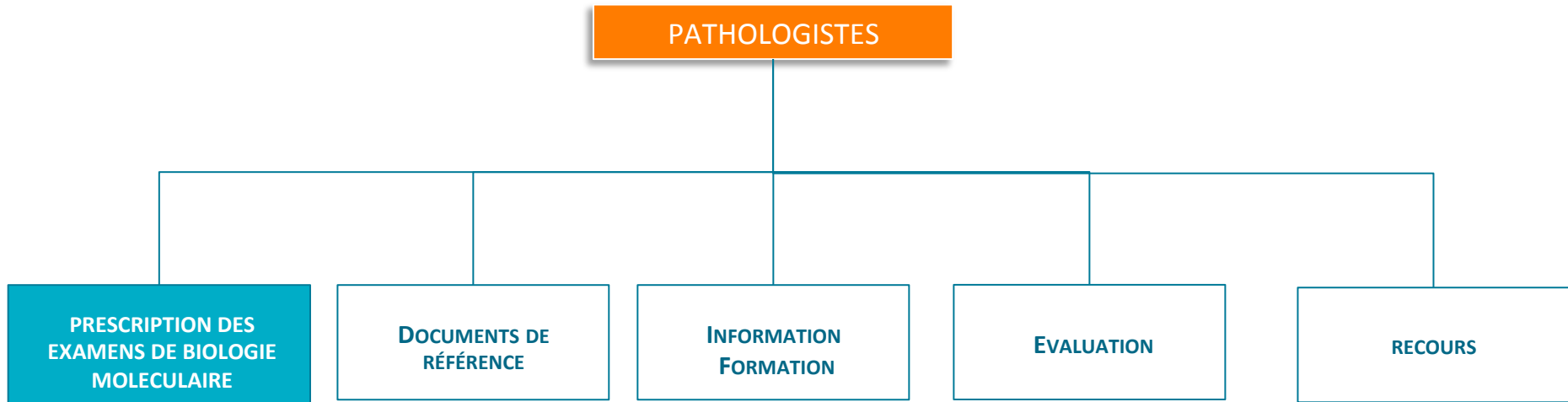
- Examens de Biologie moléculaire – Plateforme de Biologie Moléculaire Régionale
- Recours



Indemnisations médicales

- Actes de prélèvement
- Actes de congélation





Organisation du Réseau de PAthologie Moléculaire en Midi-Pyrénées

Objectifs du projet

- Amélioration du circuit des analyses moléculaires
- Informatisation des différentes étapes de l'analyse
 - Pour prescrire les analyses moléculaires
 - Pour suivre l'avancement des analyses
 - Pour intégrer les résultats définitivement dans le dossier patient
- Formation et information des acteurs impliqués

Ouverture à la région du module

- Avril 2012
- Accompagnement ++

Résultats globaux

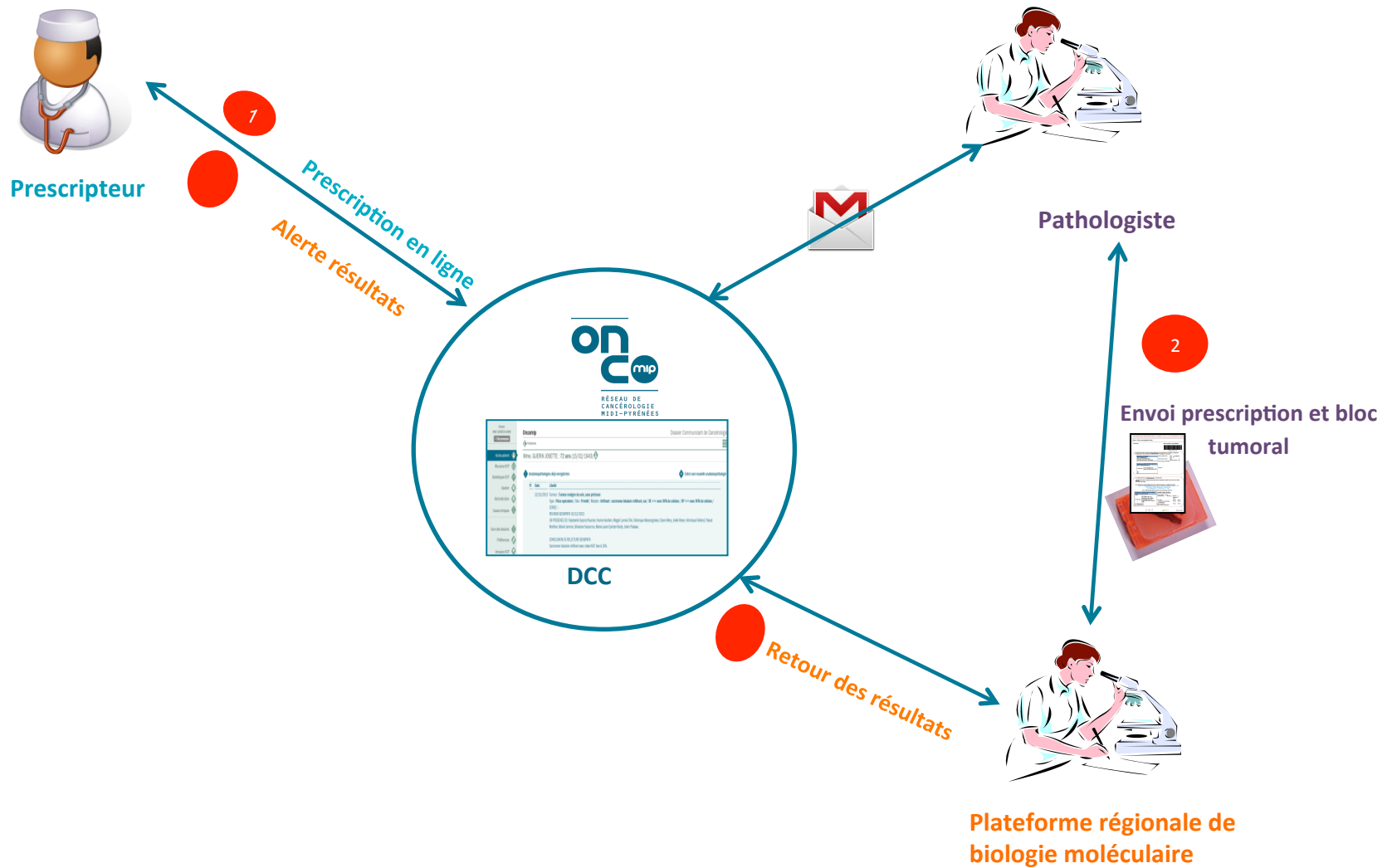
- 370 prescripteurs / 53 établissements
- Plus de 9500 prescriptions dont 2000 tests par an

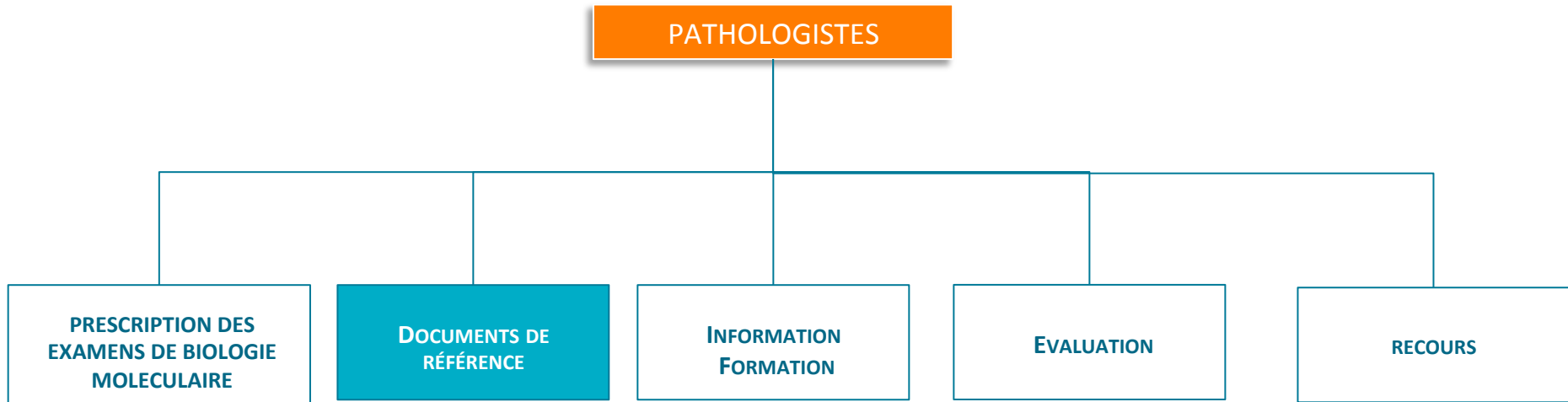
Exhaustivité de l'utilisation du DCC

- 2012 : 45%
- 2013 : 75%
- 2014 : 81%
- **2015: 90%**



PRESCRIPTION EN LIGNE: LE CIRCUIT





RÉFÉRENTIEL DE BIOLOGIE MOLÉCULAIRE

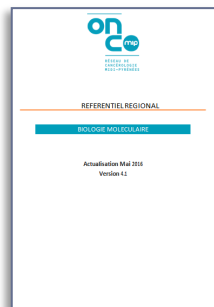


Objectif 6: Conforter l'avance de la France dans la médecine personnalisée

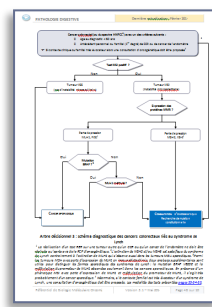
(Action 6.2 Conforter l'accès aux tests moléculaires)

Document de référence

- Indications des tests moléculaires par entité anatomo-thérapeutique selon leur application
 - Diagnostique
 - Pronostic
 - Thérapeutique
- Modalités pratiques de réalisation des tests
- Modalités d'acheminement, de conservation, des prélèvements



TR

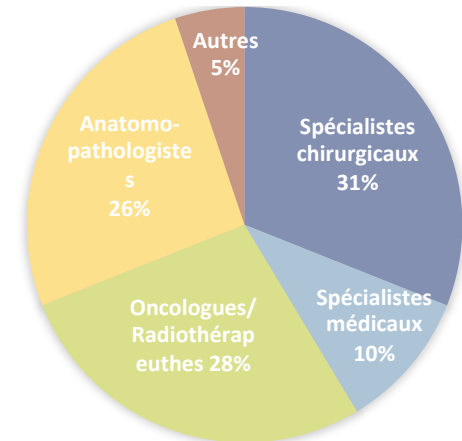


Réf. de biologie moléculaire

GROUPE DE TRAVAIL BIOLOGIE MOLECULAIRE

Composition

- 58 professionnels des établissements publics et privés de Midi-Pyrénées répartis en 11 sous groupes par pathologie
- Oncomip



Missions

- Analyser et synthétiser l'ensemble des recommandations et références bibliographiques
- Actualiser en fonction des avancées scientifiques

Méthode de travail

- Réunions de travail et échanges de mails
- Validation des travaux par le groupe de travail élargi
- Diffusion via le site internet, lors des réunions des groupes et de la réunion annuelle de biologie moléculaire

2006

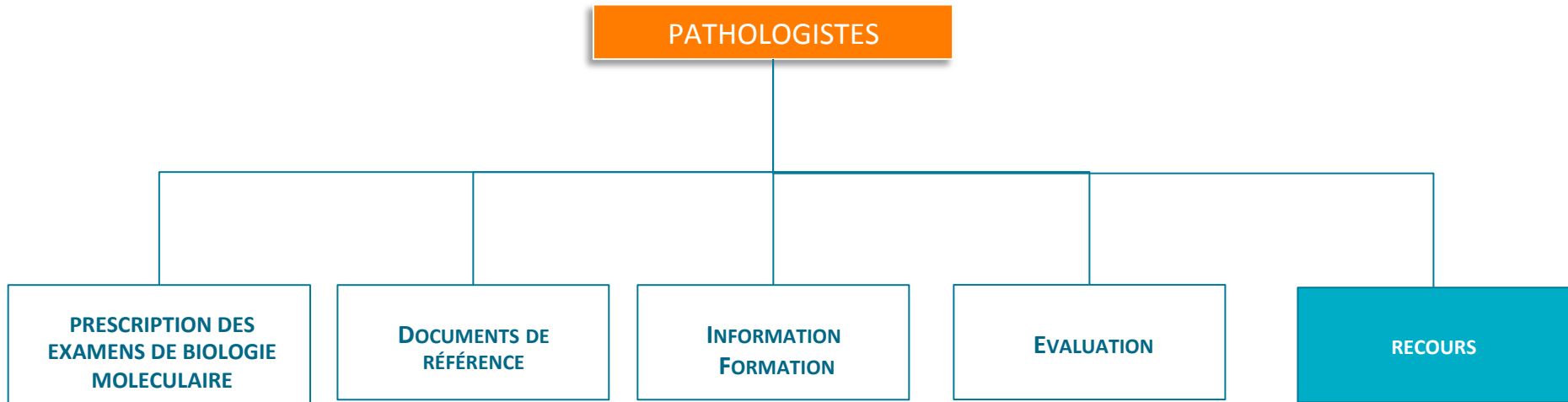
2008

2010

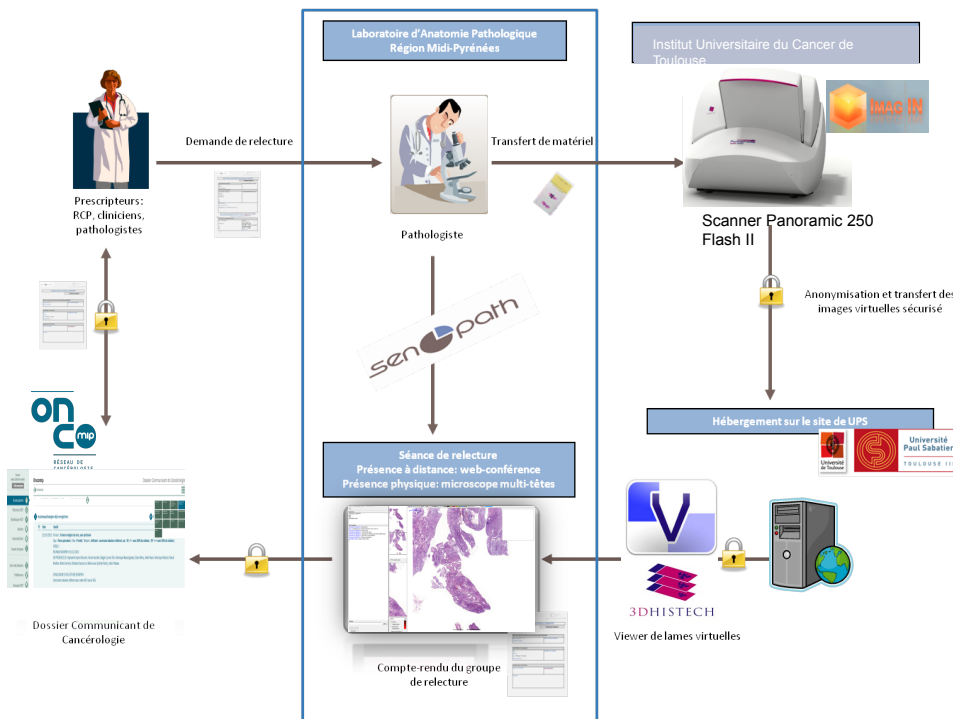
2012

2014

2016



Circuit de relecture



GROUPE DE RELECTURE SENOPATH

Composition

- Pathologistes des établissements publics et privés de Midi-Pyrénées impliqués dans la pathologie mammaire
- Oncomip



Missions

- Assurer le recours diagnostique et thérapeutique
- Constitution d'une banque d'images histologiques annotées
- Participer à la formation

Méthode de travail

- Séances de relecture mensuelles ou en urgence
- Accès à la relecture par télépathologie

TR

Ref. BM

ORPAMIP

Recours

2006

2008

2009

2010

2012

2014

2016

Données générales

- 16 experts (44% publics, 56% privés, 20% hors Toulouse)
- 43 réunions , 211 cas revus
- 48 % de lésions rares et 52 % de lésions courantes mais posant des problèmes d'interprétation
- Taux de discordance majeur 1er diagnostic/diagnostic final : 4 %

Documents de référence

- Rédaction de 2 référentiels régionaux
 - prise en charge des prélèvements mammaires (nb téléchargements 2015 = 1004)
 - compte-rendu (nb téléchargements 2015: 894)

Publication

‣ [Bull Cancer](#). 2015 Oct;102(10):823-33. doi: 10.1016/j.bulcan.2015.07.006. Epub 2015 Sep 15.
Amélioration des pratiques en pathologie mammaire : bilan à 34 mois du groupe régional de relecture SENOPATH et télépathologie pour les lésions de diagnostic difficile.

ML Quintyn-Ranty, K Gordien, P Caveriviere, E Mery, M Jamme-Lallemand, P Wuithier, J Palasse, J Reyre, V Laborie, B Despax, V Rolland, V Maissonngrosse, G Escourrou , E Bauvin, M Jacob, M Lacroix-Triki. Bulletin du Cancer (Sept 2015).



Intérêts du projet tumorothèque

- ▶ Véritable collaboration entre pathologistes des différentes structures
- ▶ Décisif pour la coopération des pathologistes
- ▶ Dynamique régionale avec le développement de nouveaux outils
 - ▶ Amélioration des pratiques
 - ▶ Favoriser les échanges

Remise en question

- ▶ **Suppression du financement en 2015**
 - ▶ Aucune concertation, ni accompagnement, ni autre solution
 - ▶ Arrêt de l'activité
 - Fragilité de l'organisation mise en place et efficiente depuis 10 ans
 - Découragement des acteurs impliqués
- ▶ Solution transitoire en collaboration avec le CHU de Toulouse et l'ARS
 - Remise à plat du projet
 - Nouveau projet à définir

Importance de ce type de projet au niveau régional

- ▶ Moyens humains et financiers pour permettre une collaboration entre acteurs
- ▶ RRC, gage de succès

Fragilité de ce type de projet au niveau du RRC

- ▶ Fragilité du réseau (40% financement lié à des projets)
- ▶ Arrêt du projet si celui-ci n'est pas suffisamment solide

JE VOUS REMERCIE DE VOTRE ATTENTION