

# ONCOPED PL

## Réseau régional d'oncologie pédiatrique

### Congrès National des Réseaux CNRC 2016



**oncoped PL**

Le réseau d'oncologie pédiatrique des Pays de la Loire

**Coordination médicale**

- Dr Estelle Thébaud, CHU Nantes
- Dr Stéphanie Proust, CHU Angers

- Aurélie Verny, chef de projet  
Tél. 02 40 08 76 92  
aurelie.verny@chu-nantes.fr

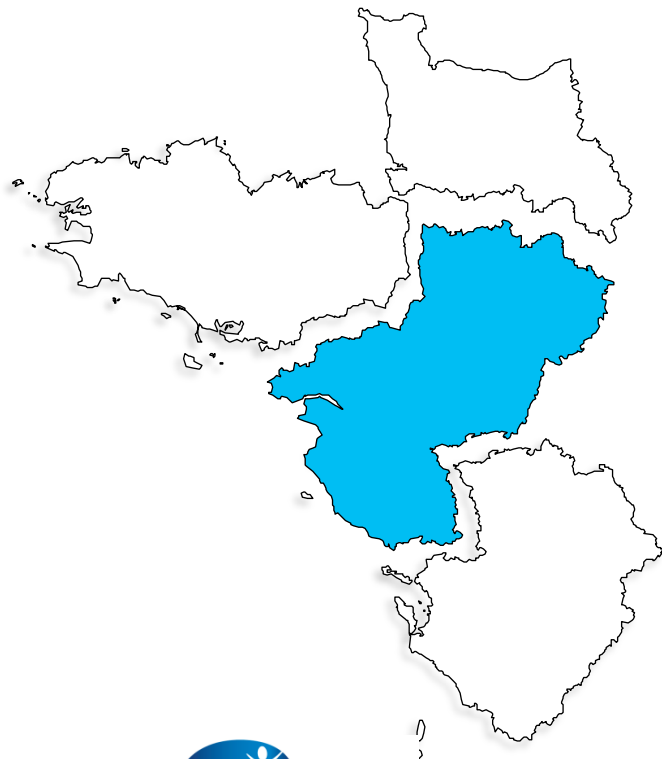
- Christine Cerdan, secrétaire  
Tél. 02 40 08 36 42  
christine.cerdan@chu-nantes.fr



Réseau ONCOPL

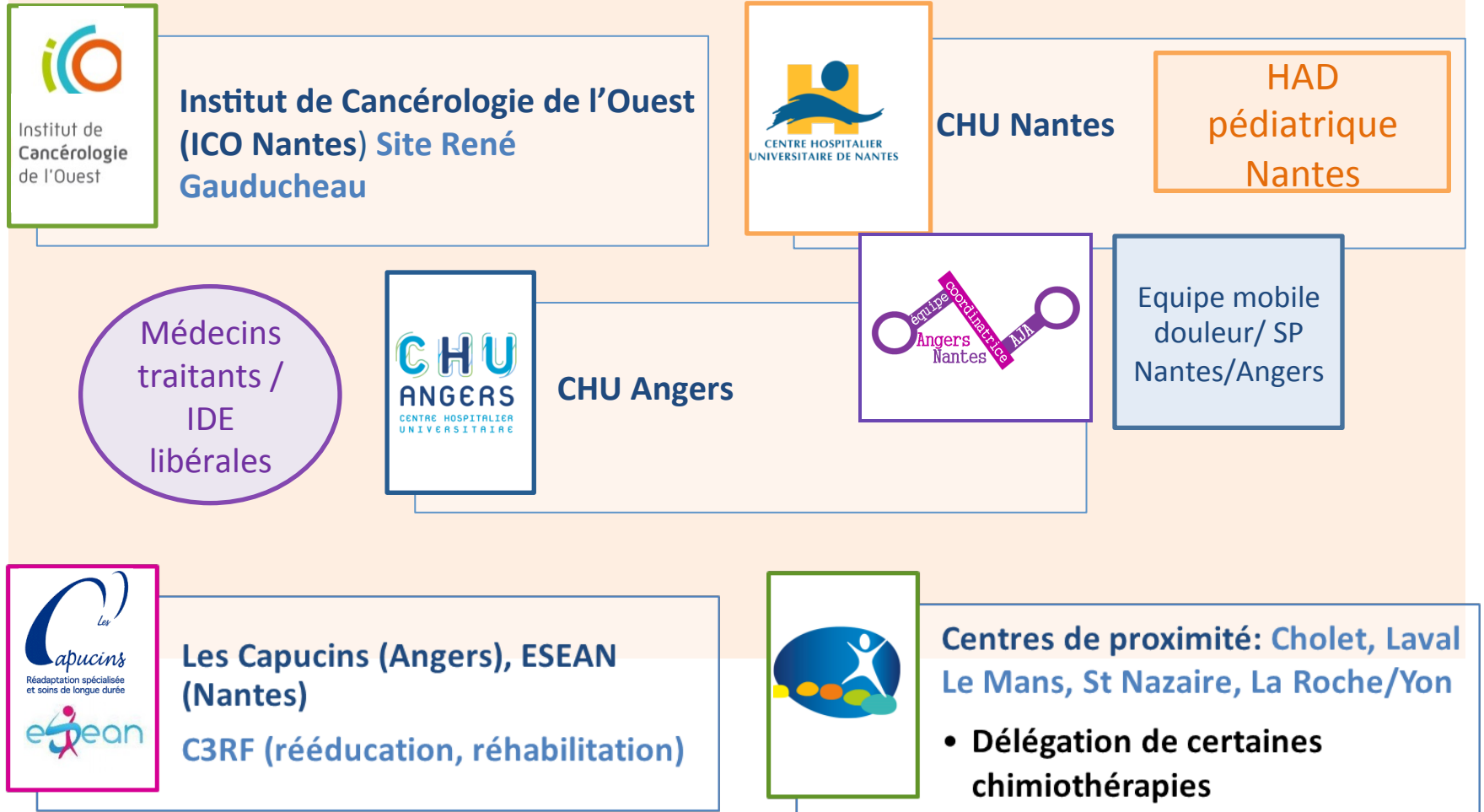
Plateau des écoles • 50 route de Saint-Sébastien • 44093 Nantes Cedex 1  
Tél. 02 40 85 76 00 • contact@oncopl.com • www.oncopl.fr

# Le réseau OncoPed PL



- Le réseau régional ONCOPED PL existe depuis 2010
  - Une contractualisation en **CPOM** depuis février 2014.
  - 1 axe du Réseau Régional de Cancérologie **ONCO PL**
  - **3 axes développés:**
    - Parcours de prise en charge et filières de soin,
    - Formation,
    - Recherche
- + Délégation de chimiothérapies

# Les acteurs du réseau



# Les acteurs du réseau



# Exemple de prise en charge

- Nina, 9 ans.
- La famille vit à environ 40 min du CH du Mans.
- Consultation pour boiterie; Rx puis IRM; tumeur de l' aile iliaque
- Avis CHU Angers (transfert images ETIAM)
- Transfert de Nina au CHU de Nantes pour biopsie (A. Hamel) : sarcome d' Ewing



# Le rôle du réseau régional

- La spécificité de la prise en charge des enfants atteints de cancer (technicité de soins multidisciplinaires)

➡ Centralisation des soins sur les centres de référence régionaux.



- Préservation d'une qualité de vie personnelle, familiale et sociale

➡ Prise en charge au plus proche possible du domicile.

Le rôle du réseau régional « ONCOPED-PL » est donc d'aider à répondre à cette double exigence en mettant en place un maillage entre les différents acteurs de la prise en charge des enfants

Groupe  
« transmission  
d'information »

Groupe de  
travail médical

Groupe de  
travail  
paramédical

Formations

# Le projet de formation

- Recenser les besoins : rencontre avec les équipes des centres de proximité
- Harmoniser les pratiques et actualiser: groupe de travail régional (visio)
- Valider les fiches créées par le groupe de travail : journée plénières du réseau régional
- Construire une formation pratique basée sur ces fiches
- Former les équipes sur leur centre



Local

Régional

Local

# Les objectifs de la formation

## Objectif 1 : Soutenir les équipes des centres de proximité

Dédramatiser la prise en charge des enfants touchés par un cancer auprès des IDE des services d'hospitalisation ou d'urgence des CH de proximité



## Objectif 2: Actualiser les connaissances

Utilisation et entretien des dispositifs veineux implantables ou cathéters centraux percutanés conforme aux recommandations



## Objectif 3: Harmoniser les pratiques

Utilisation pratique des protocoles rédigés par le groupe de travail « pratiques paramédicales » du réseau régional, échanger sur les différences de pratique



## Objectif 4 : Manipuler le dispositif et s'entraîner

Manipulation des dispositifs sur mannequin, méthodologie de la simulation avec questionnaire pré-formation  
Et post-formation



## Formation d'une demi journée sur site:

- A la demande des équipes des centres de proximité
- Adaptée aux besoins de chaque centre
- Positionnement de l'équipe de jour du CH de proximité comme relai de formation
- Formation à destination des équipes des services d'hospitalisation et d'urgence
- Animation par les IDE des équipes d'oncologie pédiatrique des CHU de Nantes et d'Angers

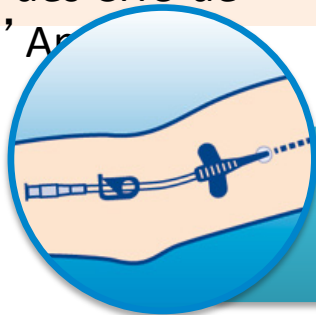
**Objectif : Soutenir les équipes pour améliorer la prise en charge des enfants touchés par un cancer**



**Echanger sur les différences de pratiques**



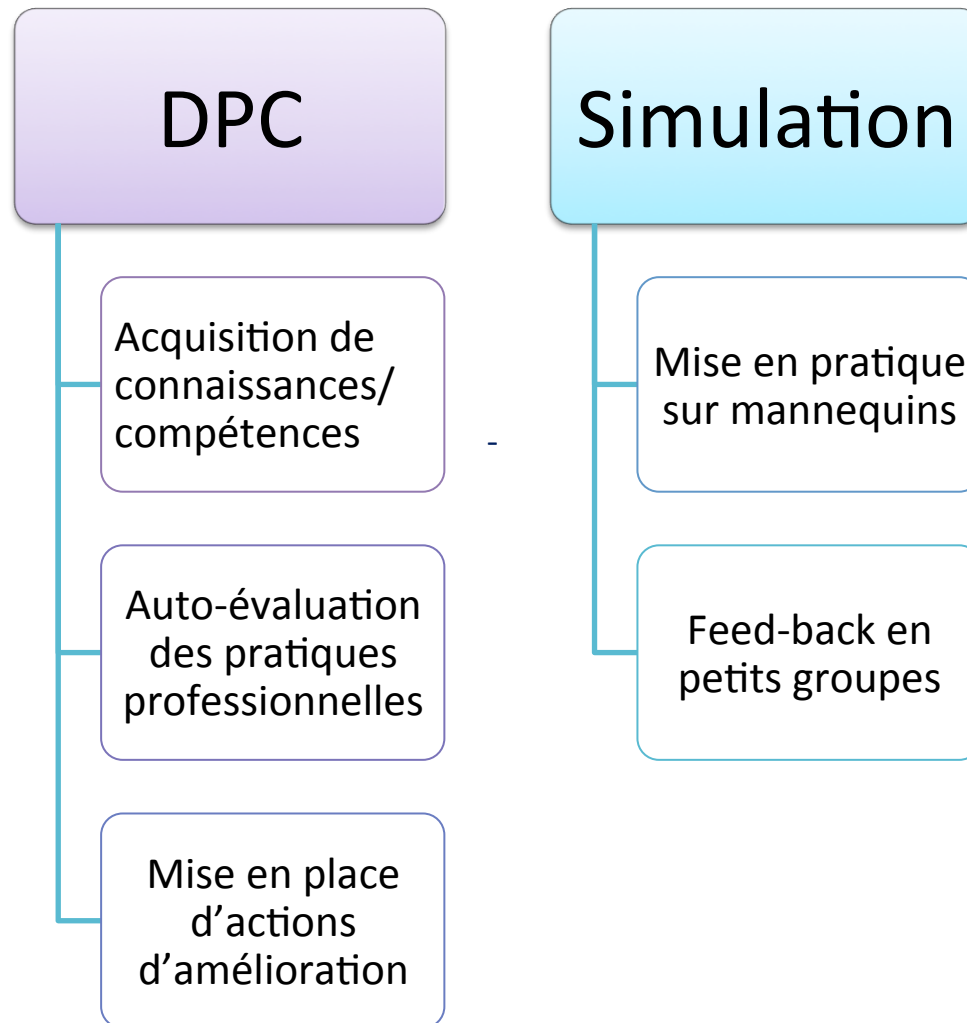
**Tracer et transmettre les informations**



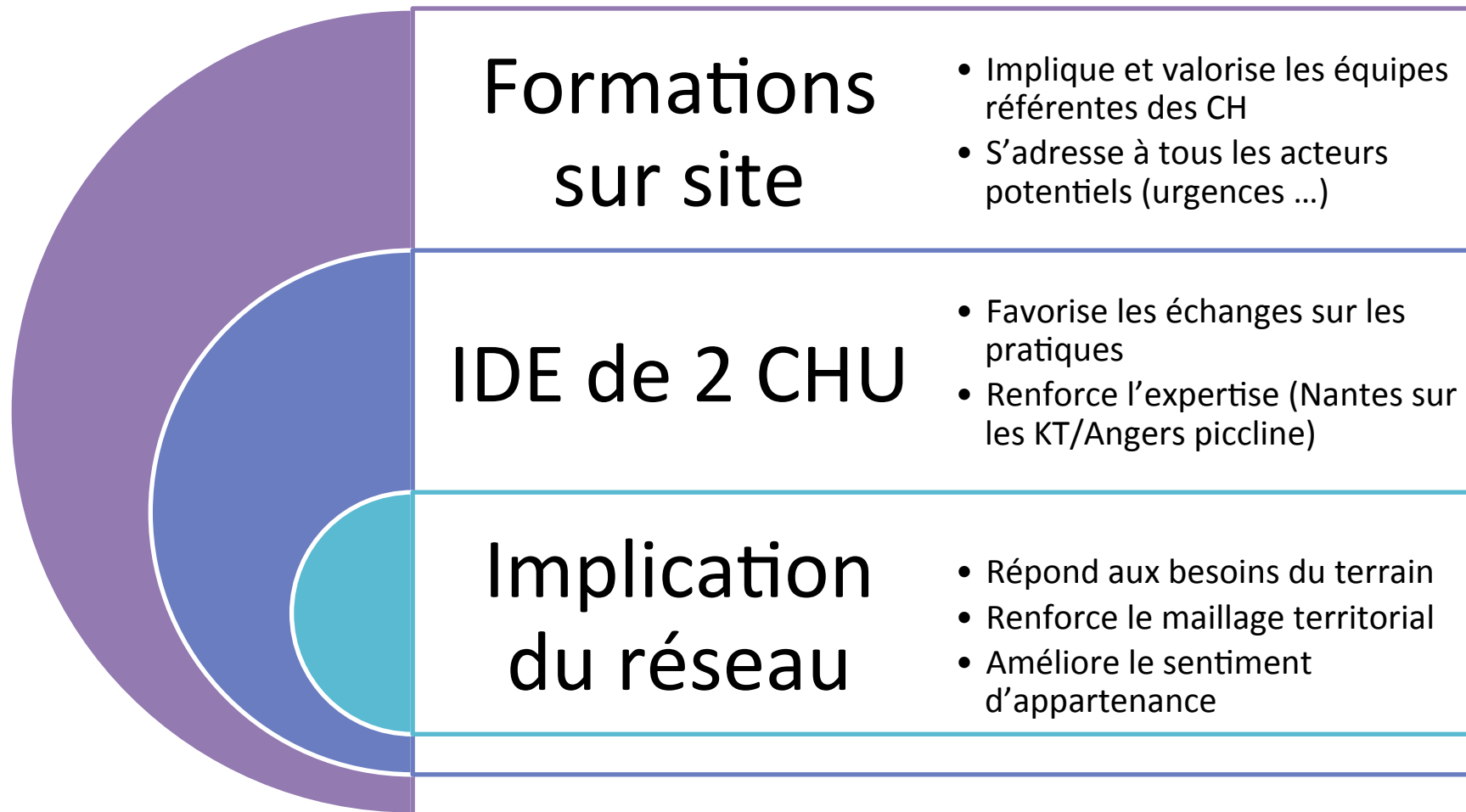
**Manipuler les différentes voies centrales**



# Points forts de la formation



# Points forts pour la dynamique réseau



# Perspectives

Organiser une formation **en binôme avec un autre réseau** (réseau POHO, Bretagne pour le CH de Laval)

Proposer la formation aux **infirmières libérales** de différents secteurs de la région (ex: Saint Nazaire)

Décliner la formation sur **une autre thématique** en suivant la même méthodologie (ex: prise en charge de l'aplasie fébrile)

# CONTACTS

## Réseau ONCOPED-PL

- Dr Estelle Thébaud, CHU Nantes, coordination médicale
- Dr Stéphanie Proust, CHU Angers, coordination médicale
- Aurélie Verny, chef de projet, Tél. 02 40 08 76 92  
[aurelie.verny@chu-nantes.fr](mailto:aurelie.verny@chu-nantes.fr)
- Christine Cerdan, secrétaire, Tél. 02 40 08 36 42  
[christine.cerdan@chu-nantes.fr](mailto:christine.cerdan@chu-nantes.fr)
- Site internet : <http://www.oncopl.fr/fr/oncoped/>

