

Pour les professionnels de santé de PREMIER RECOURS :
toute l'information en cancérologie sur RESSOURCES

Laura Gautheron, chargée de projets

Congrès National des Réseaux de Cancérologie
Lille , novembre 2017

I. LA PLATEFORME RESSOURCES

PROBLÉMATIQUE





MIEUX INFORMER ET GUIDER

Les équipes intervenant dans les parcours de soins
des patients atteints de cancer

Projet médical et scientifique 2014-2019



PAR UN ACCÈS FACILITÉ

AU RECOURS

À L'INNOVATION

AUX
COMPÉTENCES
DÉDIÉES

UNE THÉMATIQUE DÉDIÉE



PREMIER RECOURS ET CANCER



2. CONTEXTE

ÉVOLUTION DE LA PRISE EN CHARGE

PROFESSIONNELS DU PREMIER RECOURS PLUS IMPLIQUÉS DANS LA LUTTE CONTRE LES CANCERS

Prévention

Dépistage

Diagnostic et traitement

Après-cancer



3. ÉLABORATION DE LA THÉMATIQUE

INFIRMIERS LIBÉRAUX

MÉDECINS GÉNÉRALISTES

PHARMACIENS D'OFFICINE

PLATEFORMES DE
COORDINATION D'APPUI

ASSOCIATIONS DE PATIENTS

URPS

COMITÉ DE
PILOTAGE :

23 MEMBRES

4. LA THÉMATIQUE

Grand public

Patient

Proches



PREMIER RECOURS ET CANCER

A TRAVERS CETTE THÉMATIQUE, SONT RECENSÉS LES CONTENUS VALIDÉS
PAR LES EXPERTS EN CANCÉROLOGIE POUR VOUS INFORMER, VOUS
GUIDER ET VOUS AIDER À AGIR

Qui sont les acteurs de la thématique Premier recours et cancer ? Comment et par qui les contenus sont-ils produits ?
[Commandez les supports de communication](#) de la plateforme Ressources et de la thématique Premier recours et cancer.

EN SAVOIR PLUS

COMITÉ DE PILOTAGE

 S'ABONNER À LA THÉMATIQUE



Pour accéder au contenu, choisissez votre profil :

Médecin traitant

Pharmacien d'officine

Infirmier libéral

Autre professionnel paramédical

Grand public

Affinez votre recherche :

Prévention

Dépistage

Diagnostic et traitement

L'après-cancer

Rechercher



PREMIER RECOURS ET CANCER

VOIR L'ANNUAIRE

VOIR L'ANNUAIRE

VOIR L'ANNUAIRE



L'ensemble des référentiels de pratique médicale, les bonnes pratiques de soins, les protocoles de chimiothérapie... sont disponibles sur le site du Réseau Espace Santé-Cancer Rhône-Alpes.

[Tous les documents](#)

Toutes les informations en cancérologie sont disponibles sur le site du Réseau Espace Santé-Cancer Rhône-Alpes.

[Toutes les actualités](#)

[Accéder à la dernière newsletter](#)



**RÉSEAU ESPACE
SANTÉ CANCER**

ESPACEINFO



Actualités

Une nouvelle campagne d'information sur les cancers évitables est lancée

L'Institut national du cancer (Inca) et le ministère des Affaires sociales et de la Santé lance une nouvelle campagne de prévention autour des cancers évitables.



DÉCOUVRIR D'AUTRES THÉMATIQUES

SÉLECTIONNER UNE THÉMATIQUE



ONCO-FERTILITÉ



RECHERCHE CLINIQUE



**CANCER, VIE ET SANTÉ
SEXUELLE**



PREMIER RECOURS ET CANCER

A TRAVERS CETTE THÉMATIQUE, SONT RECENSÉS LES CONTENUS VALIDÉS
PAR LES EXPERTS EN CANCÉROLOGIE POUR VOUS INFORMER, VOUS
GUIDER ET VOUS AIDER À AGIR

Qui sont les acteurs de la thématique Premier recours et cancer ? Comment et par qui les contenus sont-ils produits ?
[Commandez les supports de communication](#) de la plateforme Ressources et de la thématique Premier recours et cancer.

EN SAVOIR PLUS

COMITÉ DE PILOTAGE

 S'ABONNER À LA THÉMATIQUE



Pour accéder au contenu, choisissez votre profil :

Médecin traitant



Pharmacien d'officine

Infirmier libéral

Autre professionnel paramédical

Grand public

Affinez votre recherche :

Prévention

Dépistage

Diagnostic et traitement

L'après-cancer

Rechercher



PREMIER RECOURS ET CANCER

Ressources > Premier recours et cancer > Parcours de santé - Médecin traitant

Parcours de santé - Médecin traitant

L'évolution de la prise en charge en cancérologie implique plus fortement les professionnels du premier recours dans la lutte contre les cancers et les différentes étapes du parcours de soins du patient atteint de cancer. Une coordination efficace doit être assurée entre les professionnels de santé de proximité et les professionnels hospitaliers pour favoriser des diagnostics précoces, prendre en charge et suivre la maladie, connaître les traitements et réagir en cas d'effets indésirables. Le patient devient un acteur informé de sa prise en charge tandis que les aidants et le grand public sont mobilisés et sensibilisés autour du cancer.

Diagnostic et traitement



La prise en charge en cancérologie évolue en sollicitant davantage les professionnels du premier recours, dont le médecin traitant. Avec l'augmentation constante des prises en charge à domicile le médecin généraliste joue un rôle déterminant dans le parcours de soins et à l'articulation ville-hôpital.
Dans cette rubrique, vous avez accès aux recommandations de prises en charge autour de la maladie, de ses traitements, des effets indésirables ainsi qu'à l'offre en cancérologie régionale pour assurer une meilleure orientation de vos patients et éviter toute perte de chance.

Quel est le parcours de soins en cancérologie ?

Comment reconnaître et mieux gérer la maladie et ses symptômes ?

Comment reconnaître et mieux gérer les effets



Modifiez votre recherche :

Médecin traitant



Diagnostic et traitement



Rechercher



Annuaire régionaux

Retrouver toutes les compétences ou les organisations, tous les essais cliniques

ACCÉDER AUX ANNUAIRES



Actualités

Une nouvelle campagne d'information sur les cancers évitables est lancée

L'Institut national du cancer (Inca) et le ministère des Affaires sociales et de la Santé lance une nouvelle campagne de prévention autour des cancers évitables.

Référentiels / Bonnes pratiques

Sein gynécologie

Hématologie

Appareil respiratoire

Appareil digestif

Tête et cou

Appareil uro-génital

Autres localisations

Soins de support





Bonnes pratiques

Accès par spécialité

Accès à la totalité des documents relatifs à la localisation concernée.

Avertissement préalable
Pourquoi un référentiel régional ?

Légende :

-  Recommandation nationale INCa et/ou HAS
-  Référentiel régional
-  Référentiel régional archivé
-  Recommandation internationale et/ou recommandation d'une société savante

Rechercher

LE RÉSEAU

Qui sommes-nous ?

- Nos missions
- Rapports d'activité
- Statuts et représentations
- Equipe de coordination



RÉFÉRENTIELS RÉGIONAUX

FICHES D'INFORMATION THÉRAPEUTIQUE

PRISES EN CHARGE SPÉCIFIQUES

Ressources > Premier recours et cancer > Parcours de santé - Médecin traitant > Comment reconnaître et mieux gérer la maladie et ses symptômes ?

Comment reconnaître et mieux gérer la maladie et ses symptômes ?

La gestion de la maladie et de ses symptômes demande au médecin traitant de pouvoir accéder à des documents de pratique médicale, l'aidant à assurer une prise en charge thérapeutique efficace des patients atteints de cancer dans des situations où le recours au médecin généraliste est nécessaire : gestion quotidienne de la maladie, en situations d'urgences, etc.

Date de dernière mise à jour : 27/10/2017

Référentiels régionaux de pratiques médicales



En situation d'urgence



Guide maladie chronique



Pour aller plus loin



Bonnes pratiques de soins infirmiers



Modifiez votre recherche :

Médecin traitant



Diagnostic et traitement



Rechercher



Annuaire régionaux

Retrouver toutes les compétences ou les organisations, tous les essais cliniques

ACCÉDER AUX ANNUAIRES



Actualités

Livret d'information sur le dépistage organisé du cancer du sein

L'Institut national du cancer publie un nouveau livret d'information qui répond aux principales interrogations liées à ce mode de dépistage.

En situation d'urgence



Ces référentiels en soins oncologiques de support s'adressent aux intervenants non spécialisés (et en particulier ceux des services d'urgence des hôpitaux ou des réseaux de soins et médecins généralistes) et proposent des préconisations de prise en charge durant les 24 premières heures d'une urgence chez un patient atteint de cancer et présentant une des situations suivantes.

Aplasie Fébrile



Compressions médullaires



Hypercalcémie



Fièvre (hors neutropénie fébrile)



Syndrome cave supérieur



Syndrome occlusif



Syndrome confusionnel



Quand transfuser ?



Actualités

Moi(s) sans tabac

En novembre 2017, « **Moi(s) sans tabac** », une campagne au défi collectif pour inciter le plus grand nombre de fumeurs à **arrêter de fumer pendant 30 jours**.



Vidéos

Découvrez la plateforme
Ressources

Autres vidéos du Réseau Espace
Santé-Cancer



PREMIER RECOURS ET CANCER

Ressources > Premier recours et cancer > Parcours de santé - Médecin traitant > Comment reconnaître et mieux gérer la maladie et ses symptômes ?

Comment reconnaître et mieux gérer la maladie et ses symptômes ?

La gestion de la maladie et de ses symptômes demande au médecin traitant de pouvoir accéder à des documents de pratique médicale, l'aidant à assurer une prise en charge thérapeutique efficace des patients atteints de cancer dans des situations où le recours au médecin généraliste est nécessaire : gestion quotidienne de la maladie, en situations d'urgences, etc.

Date de dernière mise à jour : 27/10/2017

Référentiels régionaux de pratiques médicales



En situation d'urgence



Guide maladie chronique



Pour aller plus loin



Bonnes pratiques de soins infirmiers



Modifiez votre recherche :

Médecin traitant



Diagnostic et traitement



Rechercher



Annuaire régionaux

Retrouver toutes les compétences ou les organisations, tous les essais cliniques

ACCÉDER AUX ANNUAIRES



Actualités

Livret d'information sur le dépistage organisé du cancer du sein

L'Institut national du cancer publie un nouveau livret d'information qui répond aux principales interrogations liées à ce mode de dépistage.

Bonnes pratiques de soins infirmiers

Les bonnes pratiques de soins infirmiers sont des documents destinés aux soignants. Ils ont pour objectif de répondre au besoin d'information sur les pratiques de soins en cancérologie, les thérapeutiques anticancéreuses, les effets secondaires des traitements, l'éducation du patient, etc.

Bonnes pratiques adultes

Bonnes pratiques en oncopédiatrie

Nutrition NOUVEAU

Prise en charge du risque nutritionnel et de la dénutrition chez le patient atteint de cancer (janvier 2015) 

Brochure « Nutrition et Cancers – Bien se nourrir avec plaisir » (janvier 2015) 

Brochure Vidéo « Nutrition et Cancers – Bien se nourrir avec plaisir » (janvier 2015) 

Posters « Conseils pratiques en nutrition pour accompagner les patients en cancérologie » (janvier 2015) 

Les abords veineux et l'administration des chimiothérapies

Technique de manipulation et d'entretien d'un catheter central simple ou tunnelisé (mars 2014) 


Technique de manipulation et d'entretien d'une chambre implantable (mars 2014) 

Stomies

Prise en charge des patients colostomisés de la période post-opératoire à la sortie (mars 2015) 

Prise en charge des patients iléostomisés de la période post-opératoire à la sortie (mars 2015) 

Prise en charge des patients porteurs d'une urétérostomie cutanée trans iléale de la période post-opératoire à la sortie (mars 2015) 

Prise en charge des patients tracheotomisés de la période post-opératoire à la sortie (mars 2014) 

 Rechercher

LE RÉSEAU

Qui sommes-nous ?

- Nos missions
- Rapports d'activité
- Statuts et représentations
- Equipe de coordination



RÉFÉRENTIELS RÉGIONAUX

FICHES D'INFORMATION THÉRAPEUTIQUE

PRISES EN CHARGE SPÉCIFIQUES

- Adolescents et Jeunes Adultes
- Oncogériatrie

FORMATIONS

ANNUAIRES

NEWSLETTER

SUIVEZ-NOUS

Comment en pratique gérer la maladie et les symptômes ?

L'infirmier peut être amené à gérer des symptômes en lien avec le cancer et à procéder à des soins en s'appuyant sur des bonnes pratiques et supports d'aide à la prise en charge adaptés à la pratique de soins en cancérologie.

Date de dernière mise à jour : 27/10/2017

Bonnes pratiques en soins infirmiers

En situation d'urgence

Guide maladie chronique ALD 30

Pour aller plus loin

Les référentiels régionaux de pratiques régionales



Les référentiels régionaux sont destinés à garantir la qualité et la cohérence des

pratiques médicales. Ce sont des documents d'aide à la prise en charge diagnostique, thérapeutique et de suivi les plus adaptés au regard des données scientifiques actuelles. Ils ont tous été validés par des groupes de professionnels et sont mis à jour régulièrement.

Modifiez votre recherche :

Infirmier libéral

Diagnostic et traitement

Rechercher

 **Annuaire régionaux**

Retrouver toutes les compétences ou les organisations, tous les essais cliniques

ACCÉDER AUX ANNUAIRES

 **Actualités**

Surveillance des femmes porteuses d'une mutation BRCA

L'INCa actualise ses recommandations sur le dépistage précoce et les traitements de réduction du risque de cancers du sein chez les femmes porteuses d'une mutation des gènes BRCA1 ou BRCA2.



PREMIER RECOURS ET CANCER

Diagnostic et traitement



La prise en charge du patient et la délivrance des soins se faisant de plus en plus à domicile, l'infirmier libéral devient un acteur essentiel dans le suivi thérapeutique à domicile. En relation constante avec les autres acteurs du premier recours, il permet de faire le lien et de les informer sur les possibles effets liés à la maladie et à ses traitements et n'hésite pas à solliciter et orienter le patient vers d'autres professionnels de la prise en charge.

Cette rubrique, vous donne accès aux supports d'aide à la pratique pour mieux prendre en charge à domicile vos patients atteints de cancer tant sur la gestion des soins que sur les effets indésirables. Elle présente également l'offre régionale en cancérologie pour assurer une meilleure orientation des patients.

Quel est le parcours de soins en cancérologie ?

Comment en pratique gérer la maladie et les symptômes ?



Comment reconnaître et mieux gérer les effets indésirables liés au traitement ?



Comment et vers qui orienter le malade et ses proches ?



Comment accompagner le malade et ses proches ?



 **Annuaire régionaux**

Retrouver toutes les compétences ou les organisations, tous les essais cliniques

ACCÉDER AUX ANNUAIRES

 **Actualités**

Une nouvelle campagne d'information sur les cancers évitables est lancée

L'Institut national du cancer (Inca) et le ministère des Affaires sociales et de la Santé lance une nouvelle campagne de prévention autour des cancers évitables.



 **Vidéos**




Découvrez la plateforme
Ressources

Autres vidéos du Réseau Espace
Santé-Cancer

Fiches d'information thérapeutique

Le groupe pharmacien du réseau Espace Santé Cancer a élaboré, en collaboration avec l'OMEDIT Rhône-Alpes, des fiches d'information thérapeutiques destinées aux professionnels de santé et aux patients sur les chimiothérapies, les thérapies ciblées et les molécules d'hormonothérapie par voie orale. Les fiches ont fait l'objet d'une relecture par des médecins et des infirmiers des établissements autorisés en cancérologie avant leur mise en ligne.

Les documents reprennent de façon synthétique les conditions de prescription, de délivrance, de stockage, les posologies et les modalités de prise de ces médicaments et proposent pour les principaux effets indésirables, les moyens de prévention et les conduites à tenir.

 **Par ordre alphabétique**  **Par organe**  **Recommandations de l'INCa**

A

Abiratérone ZYTIGA®

[Fiche professionnel](#) (déc. 2016) | [Fiche patient](#) (oct. 2015)

Afatinib GIOTRIF®

[Fiche professionnel](#) (déc. 2016) | [Fiche patient](#) (oct. 2015)

Anastrozole et génériques ARIMIDEX®

[Fiche professionnel](#) (nov. 2016) | [Fiche patient](#) (déc. 2012)

N

Nilotinib TASIGNA®

[Fiche professionnel](#) (nov. 2016) - [Fiche professionnel INCa](#) (fév. 2017) | [Fiche patient](#) (déc. 2012)

O

Olaparib LYNPARZA®

[Fiche professionnel](#) (déc. 2016) | [Fiche patient](#) (fév. 2017)

Rechercher

LE RÉSEAU

Qui sommes-nous ?

- Nos missions
- Rapports d'activité
- Statuts et représentations
- Equipe de coordination



RÉFÉRENTIELS RÉGIONAUX

FICHES D'INFORMATION THÉRAPEUTIQUE

PRISES EN CHARGE SPÉCIFIQUES

- Adolescents et Jeunes Adultes
- Oncogériatrie

FORMATIONS

ANNUAIRES



Ressources > Premier recours et cancer > Parcours de santé - Infirmier libéral > Comment reconnaître et mieux gérer les effets indésirables liés au traitement ?

Comment reconnaître et mieux gérer les effets indésirables liés au traitement ?

Des effets indésirables liés au traitement peuvent survenir pendant la prise en charge faite par l'infirmier. Celui-ci peut délivrer des conseils préventifs pour améliorer le quotidien du patient en se basant sur des documents élaborés et validés par des professionnels spécialistes.

Date de dernière mise à jour : 27/10/2017

Médicaments anticancéreux par voie oral



Gérer les effets indésirables



Pour aller plus loin



Qu'est ce que les soins de support ?



Définition, objectifs et accès aux soins de support.

Modifiez votre recherche :

Infirmier libéral



Diagnostic et traitement



Rechercher



Annuaire régionaux

Retrouver toutes les compétences ou les organisations, tous les essais cliniques

ACCÉDER AUX ANNUAIRES



Actualités

Une nouvelle campagne d'information sur les cancers évitables est lancée

L'Institut national du cancer (Inca) et le ministère des Affaires sociales et de la Santé lance une nouvelle campagne de prévention autour des cancers évitables.

Re

Amé

Ils re
psyc

En n
l'org

Les l
Jour

Ca

Sur l



Ge

Fatig

Fatig

Urg

Ce n
spéc
d'ur
méd

Douleur

Prise en charge de la douleur chez l'adulte (déc. 2012)

Fiche repère INCa : la douleur en cancérologie (juin 2010)

Antalgie intrathécale (déc. 2014)

Activité physique et Rééducation

Activité physique adaptée et cancer (déc. 2011, actualisé en 2014)

Fiche repère INCa : activité physique et cancer (janvier 2012)

APA, rééducation et cancer du sein (déc. 2013)

Indications de rééducation en cancérologie :

Indications de la rééducation en cancérologie : Fascicule 1 : Partie commune (juin 2015)

Indications de la rééducation en cancérologie : Fascicule 3 : Déficiences neurologiques hors atteintes encéphaliques (juin 2015)

Indications de la rééducation en cancérologie : Fascicule 4 : Les déficiences liées aux Cancers des voies aéro-digestives supérieures (juin 2015)

Soins palliatifs

Sédation en fin de vie (2013)

Chimiothérapie en phase palliative avancée : indications, contre-indications, délibération (déc. 2014)

Fiche régionale centre 15-soins palliatifs et Guide d'utilisation

Fiche urgence pallia (SFAP)

Mieux accompagner la fin de vie (déc. 2016)

Gestion des toxicités

Toxicité dermatologique des thérapies ciblées (déc. 2011)

Nausées et vomissements chimioinduits (déc. 2013)

Adaptation de posologie et troubles de la fonction rénale en chimiothérapie (déc. 2012, actualisé en jan. 2013)

Toxicité des chimiothérapies : docétaxel (août 2013)

Toxicité cutanée radioinduite (déc. 2014)

NOUVEAU Effets secondaires urologiques radio-induits précoces et tardifs (sept. 2016)



Ressources > Premier recours et cancer > Parcours de santé - Infirmier libéral > Comment reconnaître et mieux gérer les effets indésirables liés au traitement ?

Comment reconnaître et mieux gérer les effets indésirables liés au traitement ?

Des effets indésirables liés au traitement peuvent survenir pendant la prise en charge faite par l'infirmier. Celui-ci peut délivrer des conseils préventifs pour améliorer le quotidien du patient en se basant sur des documents élaborés et validés par des professionnels spécialistes.

Date de dernière mise à jour : 27/10/2017

Médicaments anticancéreux par voie oral



Gérer les effets indésirables



Pour aller plus loin



Qu'est ce que les soins de support ?



Définition, objectifs et accès aux soins de support.

Modifiez votre recherche :

Infirmier libéral



Diagnostic et traitement



Rechercher



Annuaire régionaux

Retrouver toutes les compétences ou les organisations, tous les essais cliniques

ACCÉDER AUX ANNUAIRES



Actualités

Livret d'information sur le dépistage organisé du cancer du sein

L'Institut national du cancer publie un nouveau livret d'information qui répond aux principales interrogations liées à ce mode de dépistage.

Ressources > Premier recours et cancer > Parcours de santé - Infirmier libéral

Parcours de santé - Infirmier libéral

L'évolution de la prise en charge en cancérologie implique plus fortement les professionnels du premier recours dans la lutte contre les cancers et les différentes étapes du parcours de soins du patient atteint de cancer. Une coordination efficace doit être assurée entre les professionnels de santé de proximité et les professionnels hospitaliers pour favoriser des diagnostics précoces, prendre en charge et suivre la maladie, connaître les traitements et réagir en cas d'effets indésirables. Le patient devient un acteur informé de sa prise en charge tandis que les aidants et le grand public sont mobilisés et sensibilisés autour du cancer.

Diagnostic et traitement



Modifiez votre recherche :

Infirmier libéral



Diagnostic et traitement



Rechercher



Annuaire régionaux

Retrouver toutes les compétences ou les organisations, tous les essais cliniques

ACCÉDER AUX ANNUAIRES



Actualités

Une nouvelle campagne d'information sur les cancers évitables est lancée

L'Institut national du cancer (Inca) et le ministère des Affaires sociales et de la Santé lance une nouvelle campagne de prévention autour des cancers évitables.



Ressources > Premier recours et cancer > Parcours de santé - Autre professionnel paramédical > Comment et vers qui orienter le malade et ses proches ?

Comment et vers qui orienter le malade et ses proches ?

La prise en charge du patient atteint de cancer évolue principalement vers une approche pluridisciplinaire. Pour anticiper et éviter toute rupture dans le parcours de soins du malade, une coordination des acteurs est nécessaire. Elle s'accompagne par l'accès à des supports d'aide à la décision pour guider plus facilement les professionnels du premiers recours dans le parcours de leur patient ainsi que par la mise à disposition d'annuaires régionaux décrivant l'offre et les compétences existantes en cancérologie.

Date de dernière mise à jour : 25/07/2017

Annuaire régionaux



Les annuaires régionaux ont pour objectif de faciliter l'accès à l'offre de soins pour les patients et de favoriser leur orientation par les professionnels. Ils visent à améliorer la visibilité des ressources existantes en région Auvergne Rhône-Alpes.

[Annuaire des établissements autorisés en cancérologie en Rhône-Alpes](#)



[Les référentiels pour mieux orienter](#)



Modifiez votre recherche :

Autre professionnel paramédical



Diagnostic et traitement



Rechercher



Annuaire régionaux

Retrouver toutes les compétences ou les organisations, tous les essais cliniques

[ACCÉDER AUX ANNUAIRES](#)



Actualités

Une nouvelle campagne d'information sur les cancers évitables est lancée

L'Institut national du cancer (Inca) et le ministère des Affaires sociales et de la Santé lance une nouvelle campagne de prévention autour des cancers évitables.



Parcours de santé - Autre professionnel paramédical

L'évolution de la prise en charge en cancérologie implique plus fortement les professionnels du premier recours dans la lutte contre les cancers et les différentes étapes du parcours de soins du patient atteint de cancer. Une coordination efficace doit être assurée entre les professionnels de santé de proximité et les professionnels hospitaliers pour favoriser des diagnostics précoces, prendre en charge et suivre la maladie, connaître les traitements et réagir en cas d'effets indésirables. Le patient devient un acteur informé de sa prise en charge tandis que les aidants et le grand public sont mobilisés et sensibilisés autour du cancer.

Diagnostic et traitement

Tout professionnel paramédical peut être un acteur privilégié dans la prise en charge à domicile. En relation constante avec les autres acteurs du premier recours, ces professionnels n'hésitent pas à solliciter et orienter le patient vers d'autres professionnels de la prise en charge.

Cette rubrique, vous donne accès aux supports d'aide à la pratique pour mieux prendre en charge à domicile vos patients atteints de cancer tant sur la gestion des soins que sur les effets indésirables. Elle présente également l'offre régionale en cancérologie pour assurer une meilleure orientation des patients.

[Quel est le parcours de soins en cancérologie ?](#)

[Comment en pratique gérer la maladie et les symptômes ?](#)



Modifiez votre recherche :

Autre professionnel paramédical



Diagnostic et traitement



Rechercher



Annuaire régionaux

Retrouver toutes les compétences ou les organisations, tous les essais cliniques

ACCÉDER AUX ANNUAIRES



Actualités

Une nouvelle campagne d'information sur les cancers évitables est lancée

L'Institut national du cancer (Inca) et le ministère des Affaires sociales et de la Santé lance une nouvelle campagne de prévention autour des cancers évitables.

Comment accompagner le malade et ses proches

?

Le diagnostic d'un cancer bouleverse le malade et son entourage. Pour les accompagner et les épauler tout au long du parcours de soins et dans l'ensemble des aspects de leur vie, les professionnels peuvent les orienter vers d'autres acteurs pour garantir une prise en charge globale et personnalisée efficace.

Date de dernière mise à jour : 26/10/2017

Les référentiels pour mieux accompagner

Associations de soutien aux patients et aux proches

Les associations viennent en aide auprès des patients atteints de cancer et de leur entourage pour les épauler tout au long de leur prise en charge : soutien psychologique, juridique et administratif, informations sur l'alimentation, mise à disposition d'offres d'activités physiques et d'autres loisirs, etc.

Association reconnue proposant des soins de support au patient et à ses proches



Les comités départementaux de la Ligue contre le cancer en Auvergne Rhône-Alpes



Annuaire des Espaces Rencontres et d'Information (ERI)



Ce contenu vous a été utile ?

Note :

espaces-de-rencontres-d'information/

Modifiez votre recherche :

Autre professionnel paramédical



Diagnostic et traitement



Rechercher



Annuaire régionaux

Retrouver toutes les compétences ou les organisations, tous les essais cliniques

ACCÉDER AUX ANNUAIRES



Actualités

Rapport de l'INCa "Les cancers en France 2016"

L'INCa publie son rapport « Les cancers en France 2016 ». Il offre un panorama complet d'informations sur les connaissances et les données actualisées relatives aux cancers en France.



Vidéos

Découvrez la plateforme

Quelle surveillance mettre en place ?

Une fois que les traitements contre le cancer sont terminés, si toute trace de cellule cancéreuse a disparu, le patient entre en surveillance. Cette phase de surveillance se fait en alternance entre le médecin traitant et le cancérologue. Durant plusieurs années selon le cancer, le patient doit effectuer régulièrement des examens et rendez-vous médicaux pour assurer un suivi.

Date de dernière mise à jour : 27/10/2017

Filtres : **Tous** Sein Gynécologie Appareil digestif Appareil respiratoire Appareil uro-génital

Sein Gynécologie



Appareil digestif



Appareil respiratoire



Appareil uro-génital



Pour aller plus loin



Suivi et surveillance



Modifiez votre recherche :

Autre professionnel paramédical



L'après-cancer



Rechercher



Annuaire régionaux

Retrouver toutes les compétences ou les organisations, tous les essais cliniques

ACCÉDER AUX ANNUAIRES



Actualités

Rapport de l'INCa "Les cancers en France 2016"

L'INCa publie son rapport « Les cancers en France 2016 ». Il offre un panorama complet d'informations sur les connaissances et les données actualisées relatives aux cancers en France.





PREMIER RECOURS ET CANCER

Date de dernière mise à jour : 27/10/2017

Retour à l'emploi



Soutien social et aide quotidienne



Amélioration de la vie quotidienne



Associations patients et proches



Pour aller plus loin



La Ligue contre le cancer



Brochures d'information, soutien, accompagnement du patient et de ses proches.

Les référentiels interrégionaux de soins de support



Les référentiels interrégionaux en soins de support ont pour objectif de proposer des supports synthétiques qui visent à améliorer la qualité de vie du patient pendant et après la maladie autour de la prise en charge de la

 **Annuaire régionaux**

Retrouver toutes les compétences ou les organisations, tous les essais cliniques

ACCÉDER AUX ANNUAIRES

 **Actualités**

Rapport de l'INCa "Les cancers en France 2016"

L'INCa publie son rapport « Les cancers en France 2016 ». Il offre un panorama complet d'informations sur les connaissances et les données actualisées relatives aux cancers en France.



 **Vidéos**

Découvrez la plateforme
Ressources

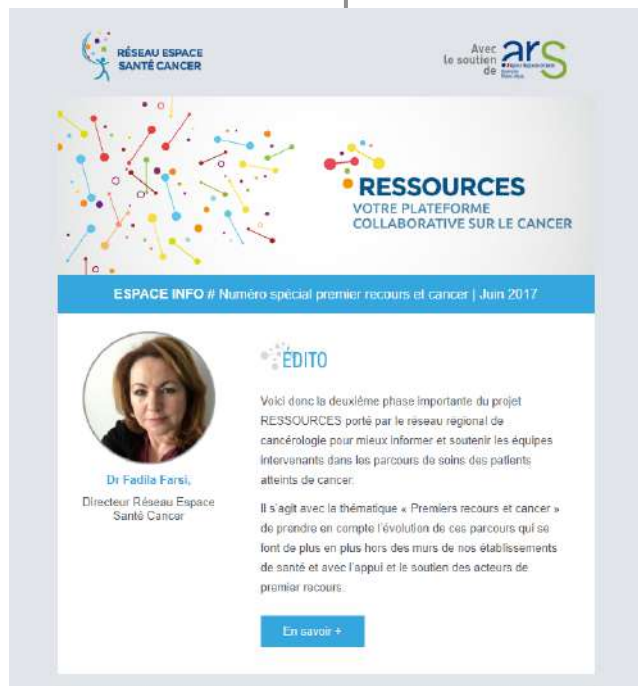
Autres vidéos du Réseau Espace
Santé-Cancer

5. COMMUNICATION

27 JUIN 2017

MISE EN LIGNE

DIFFUSION



Newsletter



Affiches
A2 et A3



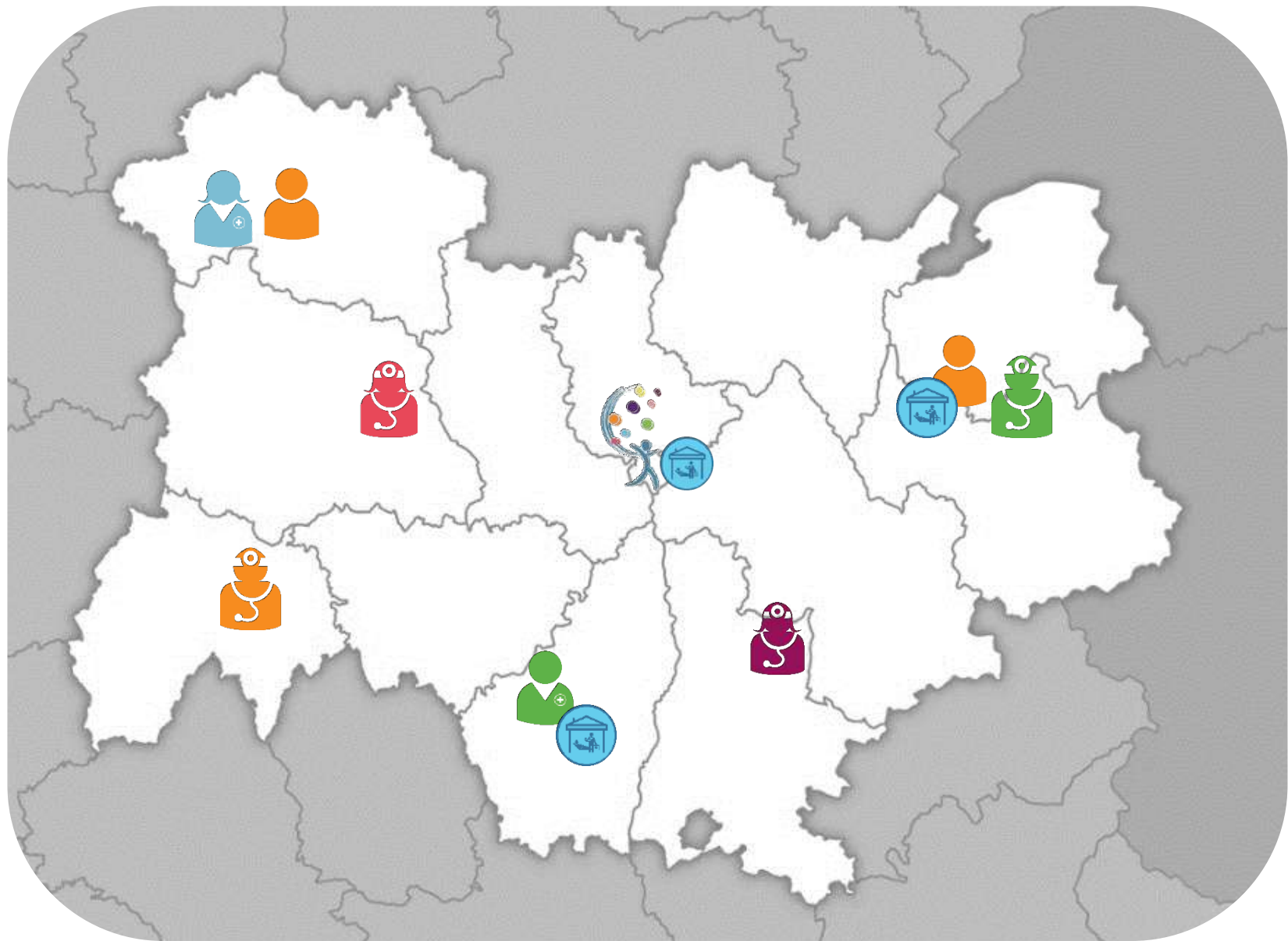
Flyer
professionnels du
premier recours



Flyer
grand public



Flyer tous
professionnels
de santé



6. CONCLUSION

566 UTILISATEURS

2 055 PAGES VUES

107 FICHES ANNUAIRES CRÉÉES

Biologie moléculaire et
médecine de précision

Oncogénétique et
médecine prédictive

Recherche clinique

Soins de suite et
de réadaptation

Premier recours
et cancer

Cancers rares



Soins oncologiques
de support

Oncofertilité

Cancer vie et
santé sexuelle

Adolescents et
jeunes adultes

Oncogériatrie

Cancers de l'enfant

ressources-ra.fr

