

Contexte 2008-2016—Répondre aux Plans Cancer



10% dans les Centres experts
Viser 5% dans les autres



Enfants : 60%
Hémo : 40%
Métas : 10%
> 75 ans : 5%



PLAN CANCER 2009-2013

ACTIONS

4.2 Augmenter l'inclusion dans les essais cliniques en cancérologie.

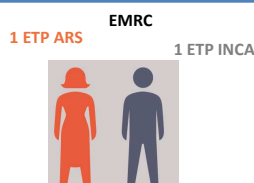


6 ets publics
4 avec URC

Picardie + de 5000 décès/
an par cancer

Participation aux essais cliniques académiques

CIRCULAIRE n° DHOS/INCA/MOPRC/2006/475 du 7 nov 2006 relative au soutien apporté par l'Institut National du Cancer à l'organisation des essais cliniques en cancérologie



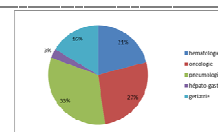
- **Objectif principal** : assurer un plus grand nombre d'inclusions dans les essais cliniques en cancérologie
- **Mission** : apporter une aide aux investigateurs dans toutes les activités relevant de la recherche clinique
- Les essais cliniques à promotion académique prioritaires par l'INCa seront à considérer en priorité

MEDECINS PARTICIPANTS AUX ESSAIS CLINIQUES



22 ESSAIS EN PHASE D'INCLUSION
17 ESSAIS DE PHASE DE SUIVI

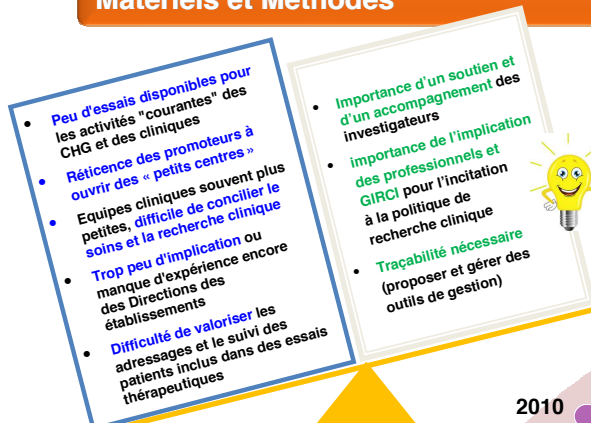
Répartition ESSAIS



45 PATIENTS EN 2008
3 en observationnels



Matériels et Méthodes



Freins et leviers concernant l'inclusion des patients dans les Ets périphériques

- **ETAT DES LIEUX**
- Sensibilisation des Investigateurs
- Présentation des essais prioritaires et soutenus par l'INCa.
- Aide aux Centres opérationnels (Beauvais, St Quentin, Senlis et Compiègne)

Phase 1

2009

Phase 2

2010

Création et accompagnement des URC (Compiègne, St Quentin, Beauvais, Abbeville et Pôle privé d'Amiens)

2011

Phase 4

2012

Phase 5

2013...2016

Phase 6

- 9 sessions de formation depuis 2014 :
 - thérapeutiques ciblées et pathologies cancéreuses, ORL, Digest, Hématologie,
 - 60 participants

- Formation
- Participation aux RCP
- Outils de gestion communs



ESPRI K



Conclusions

- Doublement du Nbr de protocoles ouverts aux inclusions avec un pic à 111 en 2012 Doublement du nombre de patient inclus avec un pic à 180 en 2013
- Doublement du Nbr d'établissements
- Doublement du Nbr d'inclusions
- Plafonnement lié à :
 - la limitation des moyens humains d'ARC / TEC (Statuts administratifs des ARC-TEC hospitaliers complexes et contrats précaires)
 - aux ouvertures/clôtures des essais ainsi qu'aux types d'essais. Ces derniers étant de plus en plus restrictifs en terme de population de patients cibles.

Résultats



8 établissements publics

4 établissements privés

30 MEDECINS PARTICIPANTS AUX ESSAIS CLINIQUES



8 ANS D'EXISTENCE

71 ESSAIS EN PHASE D'INCLUSION
71 ESSAIS EN PHASE DE SUIVI

122 PATIENTS EN 2016



182 en observationnel



- Partenariat entre le CHU d'Amiens et le Réseau Oncopic, co-porteur du projet
- Engagement des 12 établissements dans ce projet
- Création d'un comité de coordination

RRC ONCOPIC
oncopic@chu-amiens.fr
Tél 03.22.82.40.02

