

ÉVALUATION DE L'UTILISATION DE LA GRILLE G8 ET DU RECOURS AUX ÉVALUATIONS ONCOGÉRIATRIQUES

UNE NETTE AMÉLIORATION EN 2 ANS

V. Bourcy¹, L. de Decker¹, V. Moiteaux¹, K. Amouriaux¹, E. Bourbouloux¹, P. Bergerot², F. Empereur²
¹ Unité de Coordination en Oncogériatrie des Pays de la Loire; ² Réseau régional de cancérologie ONCO Pays de Loire

Des besoins

- Evaluer le nombre de grilles G8 remplies et le nombre d'EOG
- Identifier les difficultés rencontrées et les organisations
- Sensibiliser les professionnels à l'oncogériatrie

Une démarche d'amélioration

- Des Établissements volontaires et participatifs
- Deux campagnes d'audit : dossiers de 2014 et de 2016
- Des actions entre les évaluations



Effectifs

Sollicitation des établissements

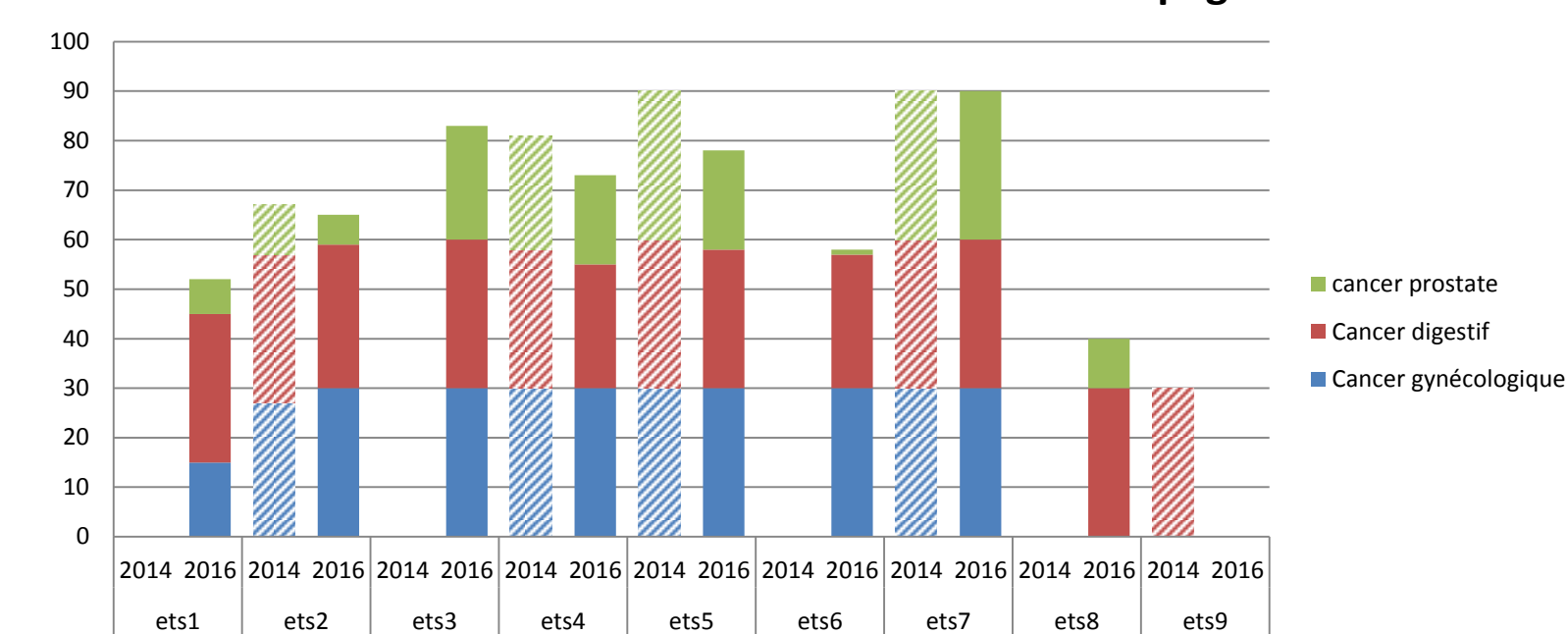
2014 :
5 établissements
volontaires
358 dossiers



2016 :
8 établissements
volontaires
539 dossiers

4 établissements
ont participé
aux 2 campagnes

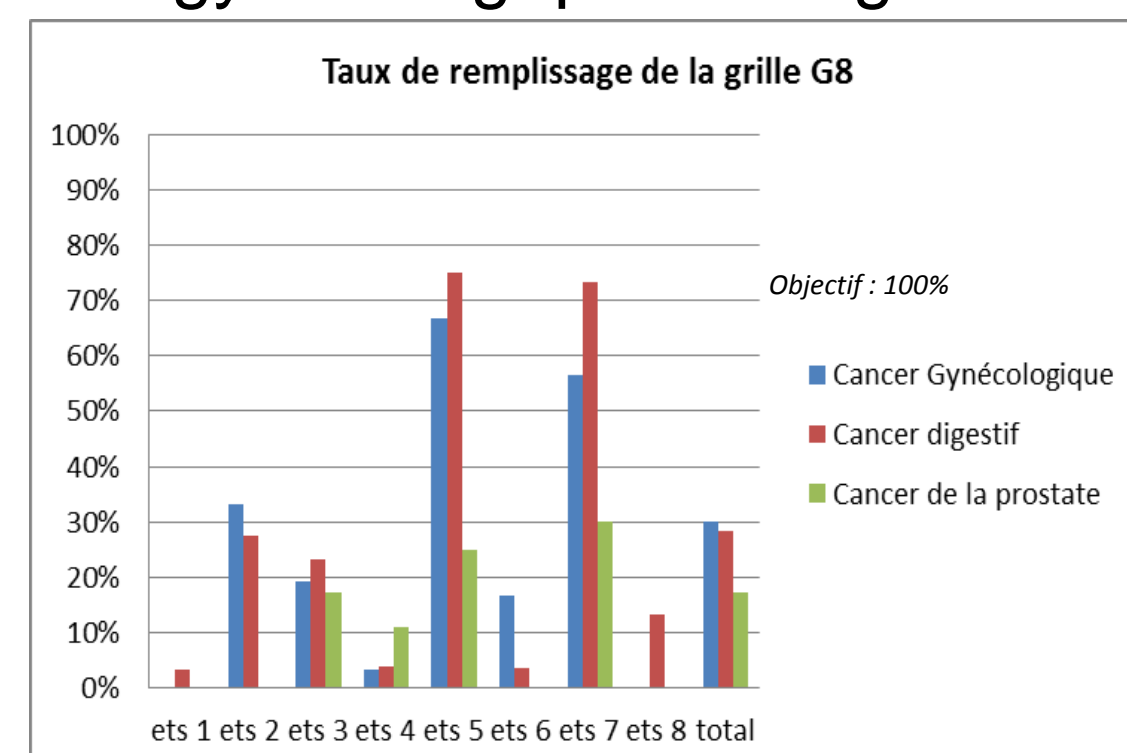
Nombre de dossiers audités lors des 2 campagnes



Des résultats en amélioration depuis 2015 mais très variables en fonction du contexte



26% des dossiers de 2016
audités contenaient le score G8
Plus fréquent dans les cancers
gynécologiques et digestifs



Remplissage de la
grille G8
Taux attendu : 100%

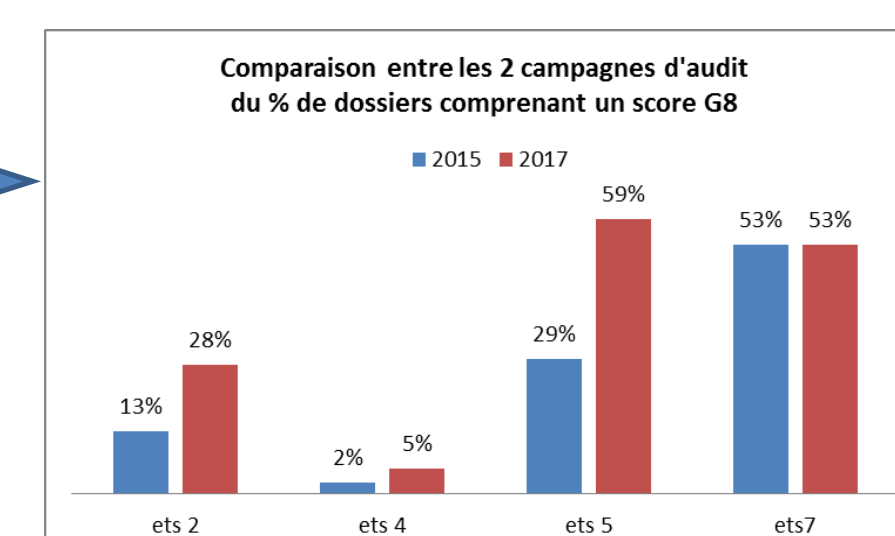
Item	2014	2016
1. Présence d'un médecin gériatre ou gériatologue	100%	100%
2. Présence d'un médecin oncologue	100%	100%
3. Présence d'un médecin gériatre ou gériatologue	100%	100%
4. Présence d'un médecin oncologue	100%	100%
5. Présence d'un médecin gériatre ou gériatologue	100%	100%
6. Présence d'un médecin oncologue	100%	100%
7. Présence d'un médecin gériatre ou gériatologue	100%	100%
8. Présence d'un médecin oncologue	100%	100%
9. Présence d'un médecin gériatre ou gériatologue	100%	100%
10. Présence d'un médecin oncologue	100%	100%
11. Présence d'un médecin gériatre ou gériatologue	100%	100%
12. Présence d'un médecin oncologue	100%	100%
13. Présence d'un médecin gériatre ou gériatologue	100%	100%
14. Présence d'un médecin oncologue	100%	100%
15. Présence d'un médecin gériatre ou gériatologue	100%	100%
16. Présence d'un médecin oncologue	100%	100%
17. Présence d'un médecin gériatre ou gériatologue	100%	100%
18. Présence d'un médecin oncologue	100%	100%
19. Présence d'un médecin gériatre ou gériatologue	100%	100%
20. Présence d'un médecin oncologue	100%	100%
21. Présence d'un médecin gériatre ou gériatologue	100%	100%
22. Présence d'un médecin oncologue	100%	100%
23. Présence d'un médecin gériatre ou gériatologue	100%	100%
24. Présence d'un médecin oncologue	100%	100%
25. Présence d'un médecin gériatre ou gériatologue	100%	100%
26. Présence d'un médecin oncologue	100%	100%
27. Présence d'un médecin gériatre ou gériatologue	100%	100%
28. Présence d'un médecin oncologue	100%	100%
29. Présence d'un médecin gériatre ou gériatologue	100%	100%
30. Présence d'un médecin oncologue	100%	100%
31. Présence d'un médecin gériatre ou gériatologue	100%	100%
32. Présence d'un médecin oncologue	100%	100%
33. Présence d'un médecin gériatre ou gériatologue	100%	100%
34. Présence d'un médecin oncologue	100%	100%
35. Présence d'un médecin gériatre ou gériatologue	100%	100%
36. Présence d'un médecin oncologue	100%	100%
37. Présence d'un médecin gériatre ou gériatologue	100%	100%
38. Présence d'un médecin oncologue	100%	100%
39. Présence d'un médecin gériatre ou gériatologue	100%	100%
40. Présence d'un médecin oncologue	100%	100%
41. Présence d'un médecin gériatre ou gériatologue	100%	100%
42. Présence d'un médecin oncologue	100%	100%
43. Présence d'un médecin gériatre ou gériatologue	100%	100%
44. Présence d'un médecin oncologue	100%	100%
45. Présence d'un médecin gériatre ou gériatologue	100%	100%
46. Présence d'un médecin oncologue	100%	100%
47. Présence d'un médecin gériatre ou gériatologue	100%	100%
48. Présence d'un médecin oncologue	100%	100%
49. Présence d'un médecin gériatre ou gériatologue	100%	100%
50. Présence d'un médecin oncologue	100%	100%

→ Actions entre 2014 et 2016

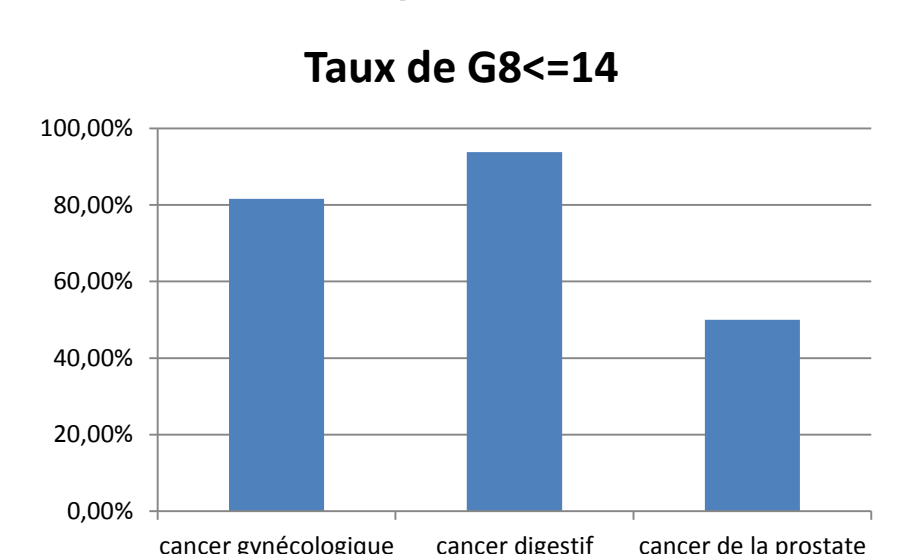
- Intégration de la G8 dans le SIH
- Modification d'organisation interne : IDE d'annonce remplit la G8



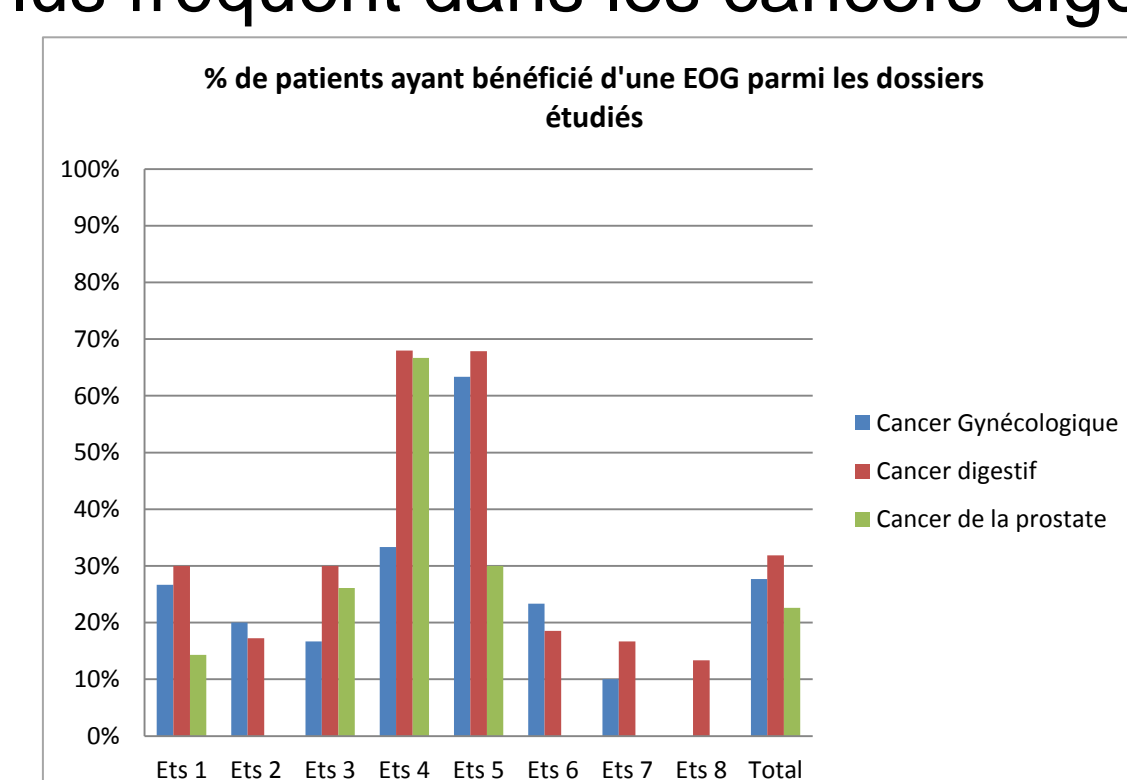
Une **forte amélioration**
du nombre de G8
surtout dans 2
établissements



83% des G8 sont ≤ 14
Conformément à la littérature
Plus fréquent pour les cancers
digestifs



28% des dossiers de 2016
audités contenaient la trace
d'une EOG
Plus fréquent dans les cancers digestifs



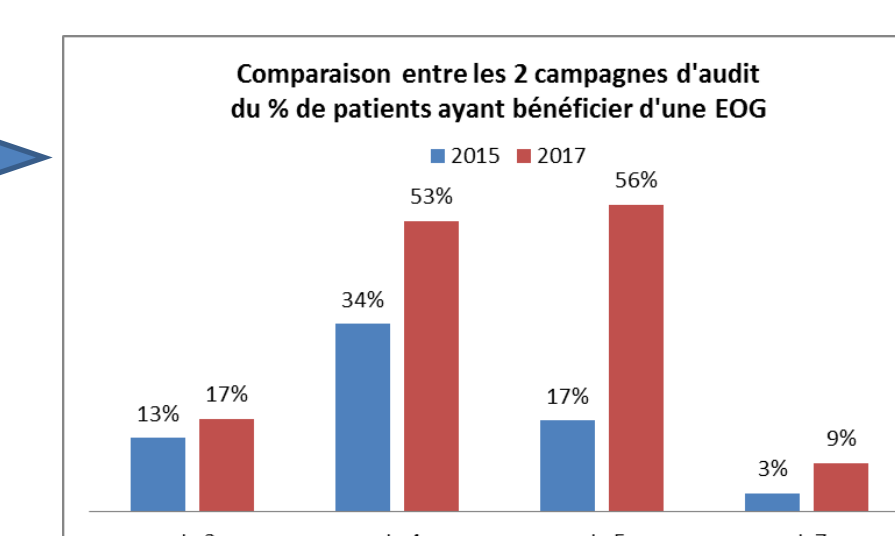
Evaluations
Onco-Gériatriques
Taux attendu : 65%

→ Actions entre 2014 et 2016

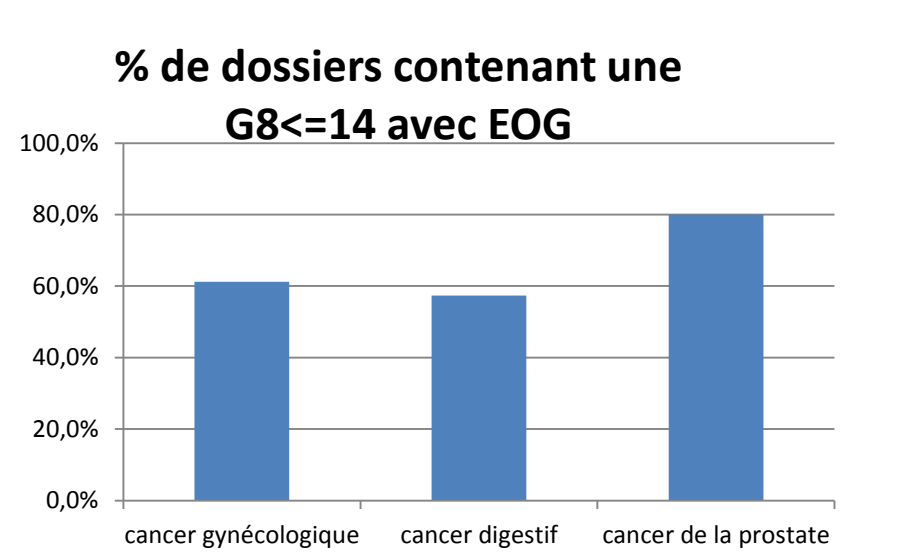
- Sensibilisation des oncologues
- Items EOG dans le DCC remplit en RCP



Une **forte**
augmentation des
consultations d'EOG

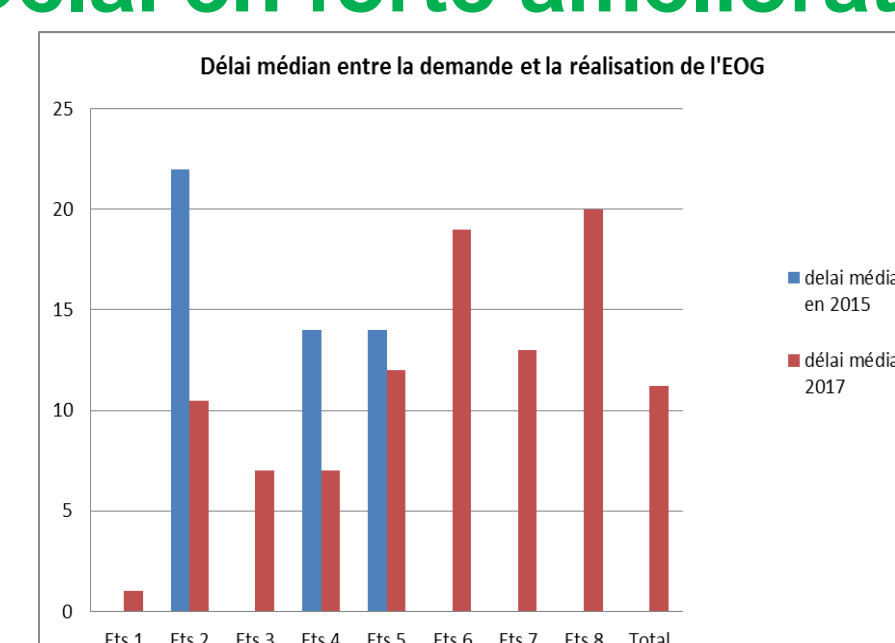


60% des G8 ≤ 14
donnent lieu à une EOG
Taux attendu : 70%



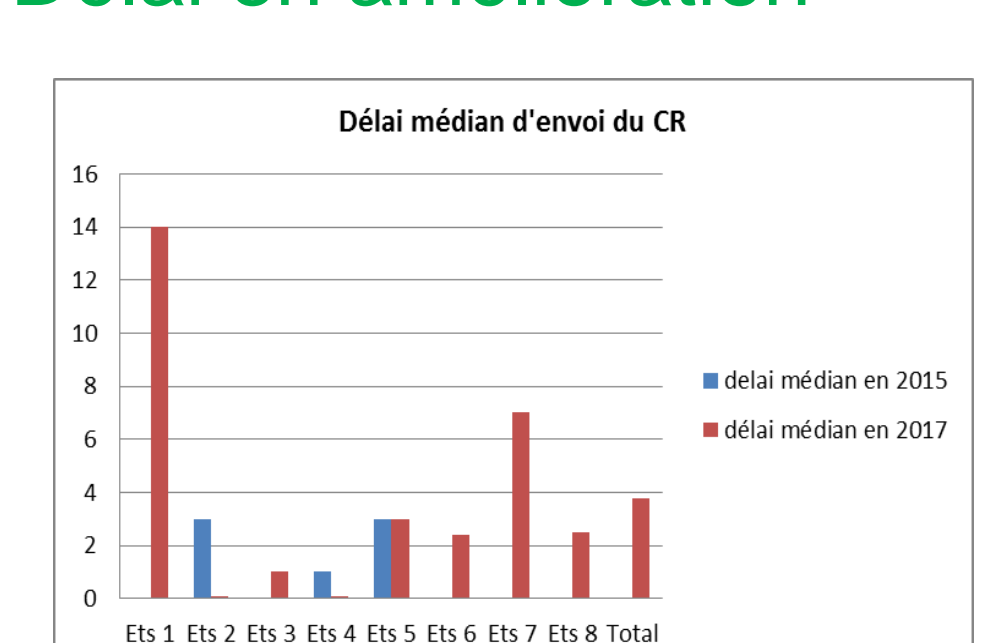
Délai moyen entre demande et
consultation EOG : 13j mais très
variable.

Délai attendu < 10jours
Délai en forte amélioration

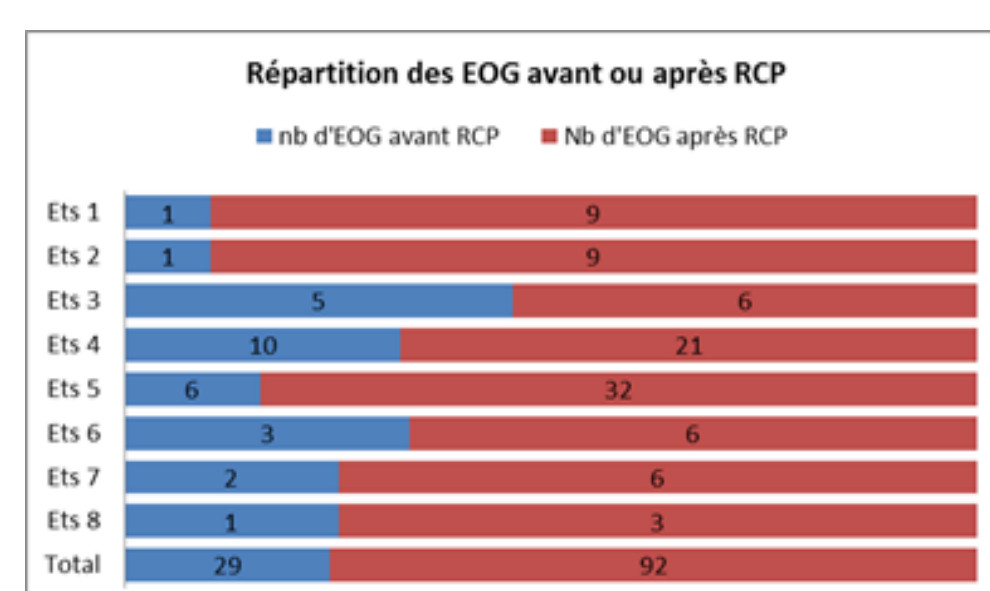


Délai moyen d'envoi du CR d'EOG : 3,7j
mais très variable.

Délai attendu < 8jours
Délai en amélioration



24% des EOG sont
faites avant les RCP



La temporalité



Conclusions et perspectives

Conclusions

- Une amélioration du taux de remplissage de la grille G8
- Une augmentation du nombre de consultations EOG pertinentes (G8≤14)
- MAIS des efforts à poursuivre car encore loin de l'objectif
- Des situations particulières dans chaque établissement

Actions à venir

- Analyse par structure du taux d'occupation et de l'offre
- Stabiliser les structures réalisant les EOG (consultation, HdJ)
- Poursuivre la sensibilisation des cancérologues à l'OG
- Renouveler l'audit pour les dossiers de 2018.