



LE DISPOSITIF UCOG

RESSOURCES NATIONALES DES STRUCTURES DE CONSULTATION EN ONCO-GÉRIATRIE (SC-OG)

Dr Gilles Albrand (Lyon)
Gériatre – Hospices civils de Lyon
UCOGIR Rhône-Alpes-Ouest- Guyane



UCOGIR
Auvergne
Rhône-Alpes-Ouest
— Guyane



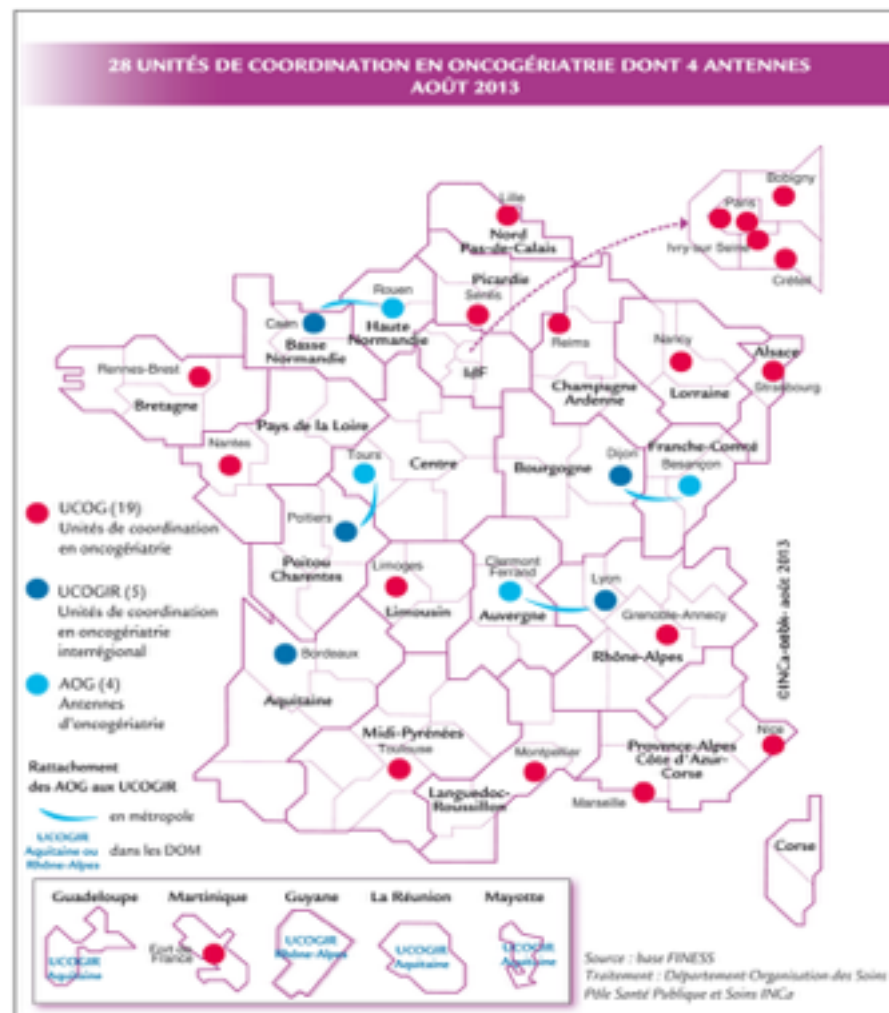
Groupe de travail : Commission des UCOG de la SoFOG
Pr Etienne Dorval(Tours) , Dr Loïc Mourey (Toulouse),
Mme Véronique Bourcy (Nantes), Dr Gilles Albrand (Lyon)
Mme Marion Poulet-Carel (Lyon)



04/10/2018

Unités de Coordination en Onco-Gériatrie

- En 2011, suite à des appels à projets de l'INCa et la DGOS 24 UCOG dans 19 régions ont été créées.
- En 2013, 4 régions n'étant pas dotées de ce dispositif, l'INCa et la DGOS ont décidé de créer des antennes d'Onco-Gériatrie (AOG) dans celles-ci. Elle sont sous le contrôle bienveillant d'UCOGIR



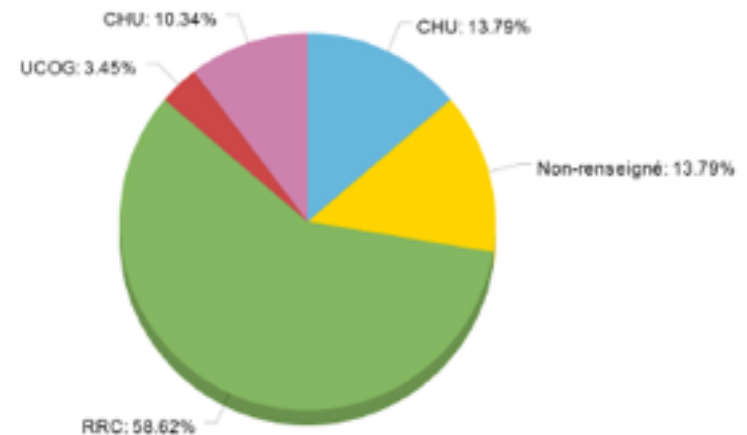
Missions des UCOG

- **Promouvoir la prise en charge de ces patients dans la région afin de la rendre accessible à tous ;**
- Mieux adapter les traitements des patients âgés atteints de cancer par des décisions conjointes oncologues-gériatres ;
- Contribuer au développement de la recherche en Onco-Gériatrie, notamment en impulsant des collaborations interrégionales ;
- Soutenir la formation et l'information en Onco-Gériatrie

Liens UCOG - RRC

- Hébergement de certaines UCOG;
- Sites Internet ;
 - Dans la moitié des cas, ce sont les RRC qui ont conçu et/ou hébergent le site internet des UCOG.
- Participation à la Formation
 - Médecins
 - Soignants

Hébergeur du site Internet des UCOG et AOG en 2016



Quel est le déploiement des Structures de Consultation Onco-Gériatrique (SC-OG) ?

- **Méthodologie**

- 19 UCOG, 5 UCOG-IR et 4 AOG contactées
- Questionnaire simple portant sur
 - Le lieu des Cs onco-gériatriques
 - Le type d'organisation
 - Privé, Public
 - Cs, HDJ, UMEG
 - Profil des médecins consultants
- **Pour les non répondants**
 - Recherche internet

Résultats

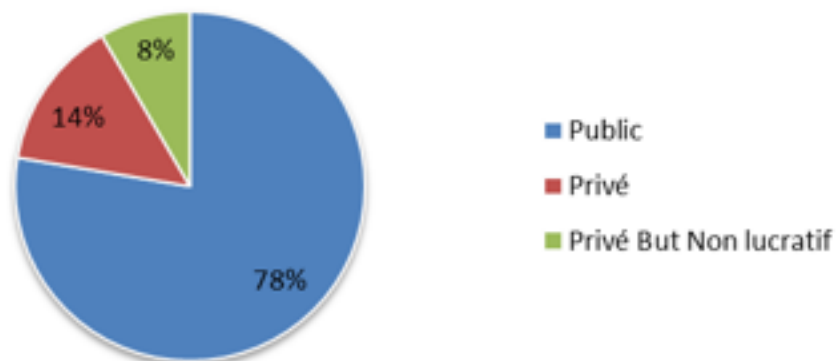
Taux de participation des UCOG et AOG

Nombre de structures contactées	28	100%
Nombre de structures ayant répondu	25	89%

Nombre de lieux de consultation Onco-Gériatrique en France

Centres de consultation en OG (Réponse à l'enquête)	237
Centres de consultation en OG (Récupération Internet)	10

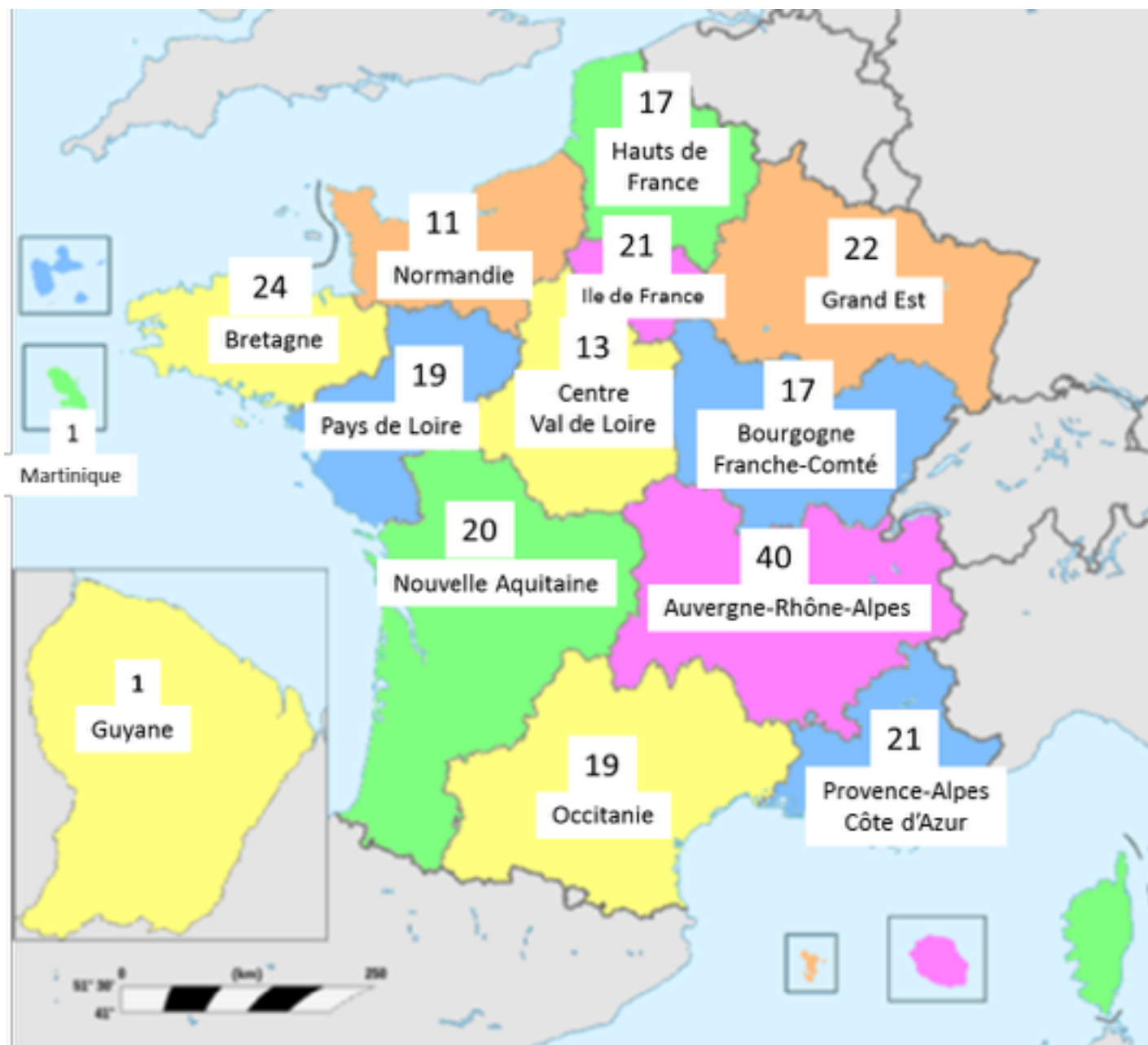
Répartition des lieux de consultation par secteur



- **Taux de participation 89%**
 - Manque les données de l'Alsace, de Paris-Est et Franche-Comté
 - Récupération sur Internet de données pour : Franche-Comté, Alsace et Paris-Est
- **247 Structures d'Evaluation Onco-Gériatrique** actuellement identifiées en France et outre-mer
 - 237 par notre enquête
 - 10 par la recherche Internet des non-répondants
- **Situés massivement dans le secteur public**, mais présent également en secteur privé et PSPH

Les SC-OG en France : Organisation par Région

7



Au moins une structure
par département

Pas de structure
sur département

Possible mais
pas de réponse



77 % des départements sont pourvus certainement
Nous pouvons avancer 80 % sur des données grises

Modes de fonctionnement des SC-OG

Structures de réalisation des évaluations Onco-Gériatriques

Typologie	Nb.
Consultation	177
Hôpital de Jour	98
Equipe Mobile de Gériatrie	68

Typologie des consultants par spécialité et/ou fonction

Spécialité/fonction	Effectif	En %
Géiatre	248	65,8%
IDE	49	13,0%
Oncologue	49	13,0%
Généraliste	16	4,2%
Radiothérapeute	4	1,1%
Hématologue	3	0,8%
Gastro-entérologue	3	0,8%
Médecin en Soins palliatifs	2	0,5%
Onco-Pneumologue	1	0,3%
Ergothérapeute	1	0,3%
ARC	1	0,3%
Total des consultants médicaux	326	86,5%
Total des consultants non médicaux	51	13,5%
TOTAL	377	100,0%

- Une dominante de **Consultation Simple**
- **30 équipes sont dotées des trois types de structures**
- **Nombre de plage par semaine de 0,5 à 12**
 - mais très mal renseigné
- **Les gériatres massivement impliqués**
- **79 structures multidisciplinaires**
 - Gériatre-Oncologue : 36
 - Gériatre – IDE : 38
 - Oncologue – Soins palliatifs : 2
 - Gériatre – Autres spé : 3

Couvre-t-on les besoins d'évaluation Onco-Gériatrique pour les PA entrant dans la maladie ?

• En France en 2015 :

- Incidence 2036 cancer / 100 000 Hb de 75 ans et plus.
- Plus de 121 000 cancers chez les 75 ans et plus.
- Selon Oncodage 80 % des PA.ca nécessiteraient un Evaluation Onco-Gé.

Régions	75 ans et plus	Lieux d'Eva Onco-Gé	Nb de lieux EOG /100000Hb	Estimat Cancer/an	Besoin Eval OncoG	Nb de CS PAca par lieux/an
Île-de-France	815 836	21	2,6	16 610	13 288	633
Nouvelle Aquitaine	666 649	20	3,0	13 573	10 858	543
Occitanie	612 848	19	3,1	12 478	9 982	525
Normandie	323 889	11	3,4	6 594	5 276	480
Hauts-de-France	479 534	17	3,5	9 763	7 811	459
Provence-Alpes-Côte d'Azur	536 354	21	3,9	10 920	8 736	416
Grand Est	512 770	22	4,3	10 440	8 352	380
Centre-Val-de-Loire	272 738	13	4,8	5 553	4 442	342
Pays de la Loire	358 715	19	5,3	7 303	5 843	308
Auvergne-Rhône-Alpes	725 752	40	5,5	14 776	11 821	296
Bourgogne-Franche-Comté	301 464	17	5,6	6 138	4 910	289
Bretagne	346 747	24	6,9	7 060	5 648	235
Corse	35 458	0	0,0	722	578	0
France Métropolitaine	5 953 296	244	4,1	121 209	96 967	397

Couvre-t-on les besoins d'évaluation Onco-Gériatrique ?

- Fourchette basse

- PA.ca nécessitant un avis gériatrique = une Cs lors de la première prise en charge cancérologique.
- 96 967 Cs / an en France
- Soit en moyenne : 400 PA.ca par structure (Cs, HDJ, UMG) par an,
- 1h30 par patient : 3 par demi-journée
 - 137 demi-journées par an par structure
 - 3 demi-journées / semaine (46 semaines/an)/structure

- Fourchette Interméc

- PA.ca nécessitant un avis gériatrique = 2 Cs (initiale et suivi)
- 193 934 Cs / an en France
- Soit en moyenne : 800 PA.ca par structure (Cs, HDJ, UMG) par an,
- 1h30 par patient : 3 par demi-journée
 - 274 demi-journées par an par structure
 - 6 demi-journées / semaine / structure

Couvre-t-on les besoins d'évaluation Onco-Gériatrique ?



- Fourchette Haute
 - Les 193 934 Cs / an de la fourchette intermédiaire
 - Plus combien de Cs Onco-G de suivi
 - pour les patients M+ avec plusieurs lignes de traitement successifs ?
 - pour les patients en SP ?
 - Possiblement le double soit :
- Prés de 390 000 Consultants par an
 - 1h30 par patient : 3 par demi-journée
 - **548 demi-journées par an par structure**
 - **12 demi-journées / semaine /structures existantes,**
 - **Mais hétérogénéité de distribution des Cs selon les régions**

Conclusion

- La mise à disposition de SC-OG (Cs dédiées) dans l'ensemble du territoire Français (Métropole et Outre-Mer) est quasiment acquise.
- Il existe encore quelques hétérogénéités en fonction des régions.
 - Des départements manquent à l'appel.
 - La distribution en fonction de la démographie n'est pas équilibrée.
 - Les organisations ne sont pas univoques (Aspect qualitatif ?)
- La gériatrie est massivement impliquée dans ce champ.
- Malgré cet effort le niveau d'organisation est encore très probablement insuffisant pour satisfaire les besoins de la population des PAca.
- Une politique de densification de l'existant est nécessaire :
 - Amélioration de la couverture départementale,
 - Augmentation du nombre de place de consultations,
 - Amélioration des parcours de soins,
 - Amélioration d'une connaissance des besoins réels.

Bravo aux équipes impliquées

