



9^E CONGRÈS NATIONAL DES RÉSEAUX DE CANCÉROLOGIE



4 & 5 octobre 2018 ■ Conseil Régional
Auvergne Rhône-Alpes à Lyon

ÉQUITÉ D'ACCÈS DANS LES PARCOURS
DE SOINS DES PERSONNES ET MALADES ATTEINTS DE CANCER :
QUELLE CONTRIBUTION DU TRAVAIL EN RÉSEAUX À L'ATTEINTE DE CET OBJECTIF ?

ORGANISÉ PAR



La Région
Auvergne-Rhône-Alpes



congres-reseaux-cancerologie.fr



9^E CONGRÈS NATIONAL DES RÉSEAUX DE CANCÉROLOGIE

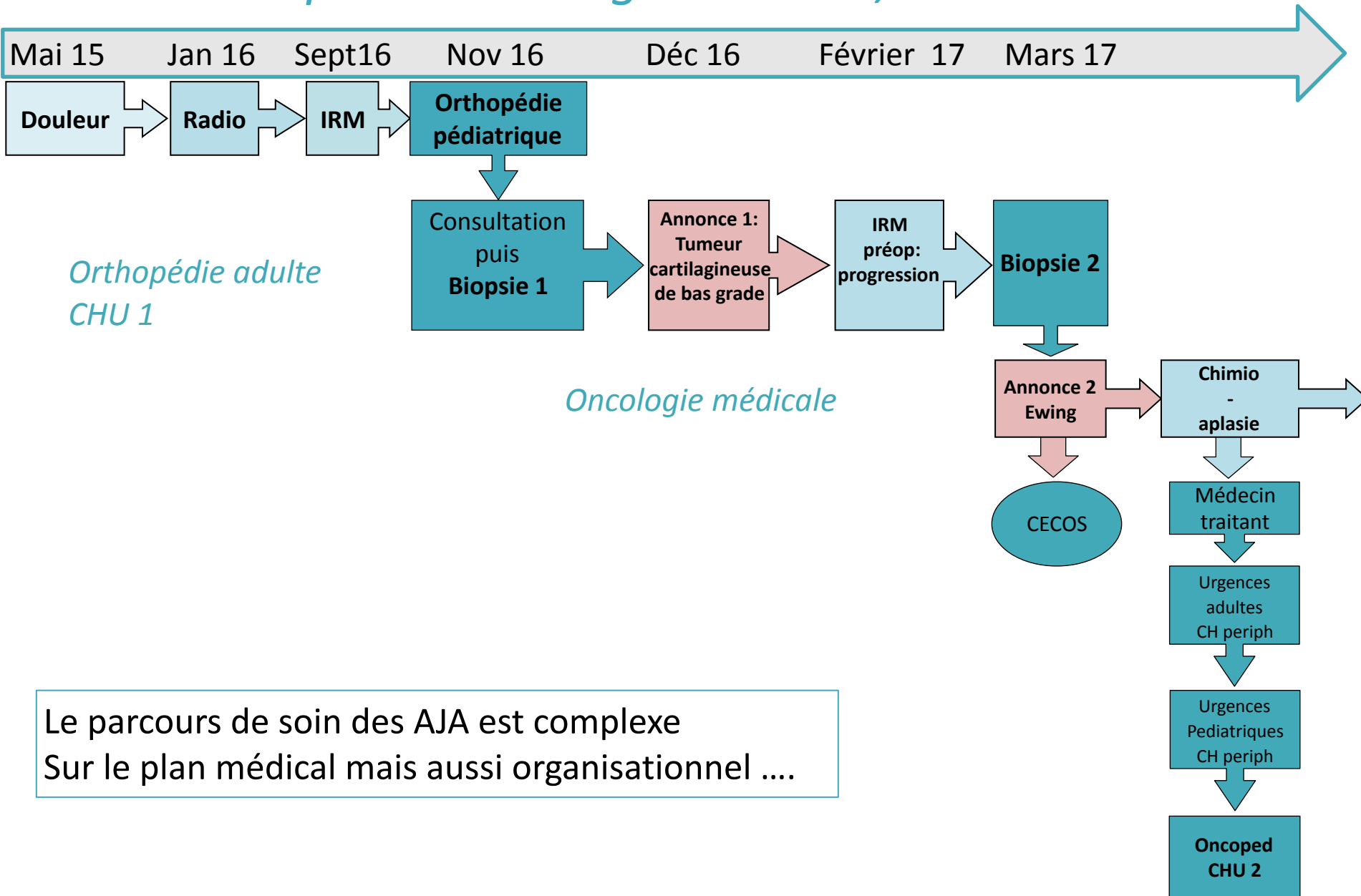
4 & 5 octobre 2018 ■ Conseil Régional
Auvergne Rhône-Alpes à Lyon



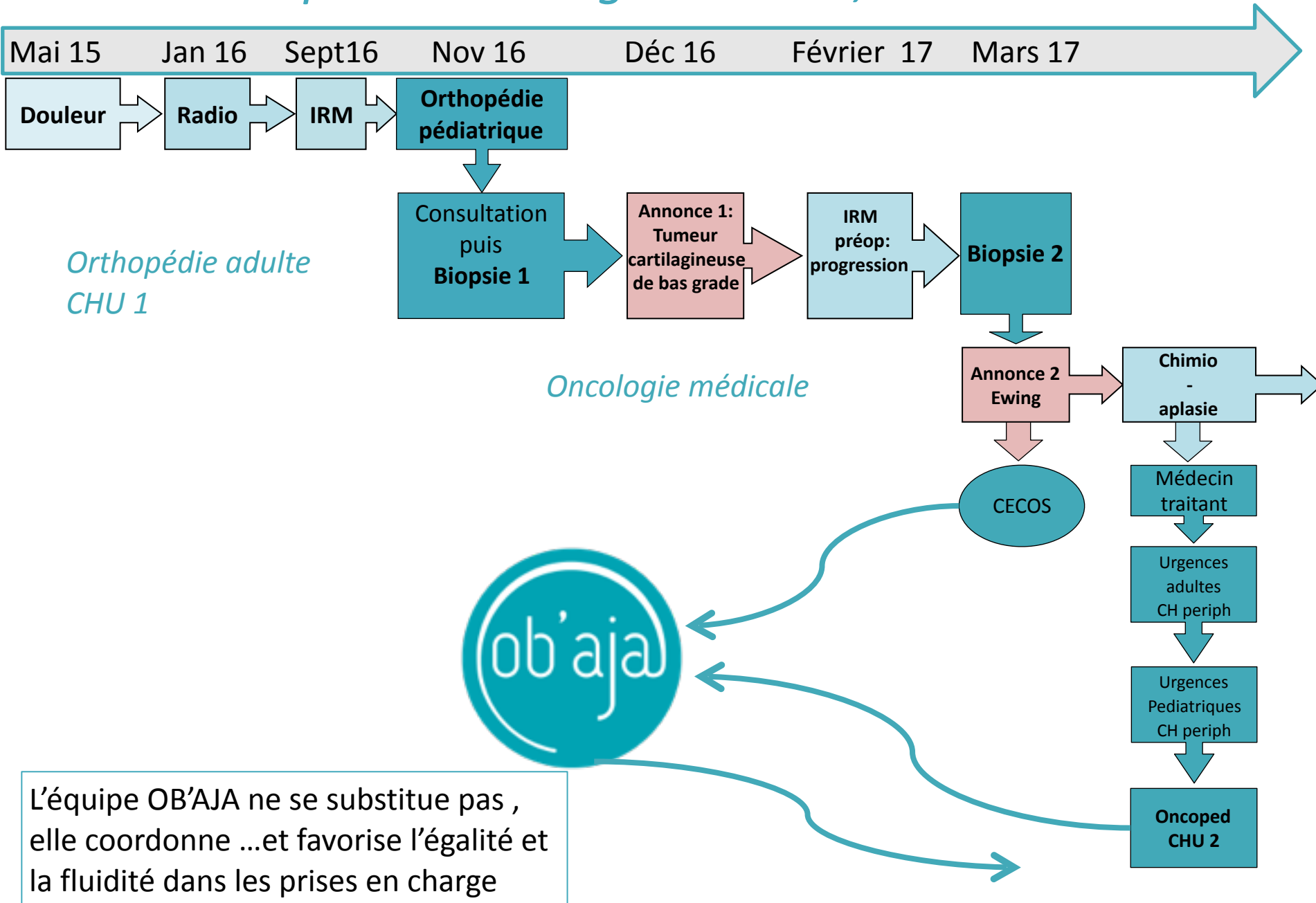
Accompagnement des
Adolescents et Jeunes Adultes (15-25 ans)
suivis pour cancer

Exemple du dispositif OB'AJA

La prise en charge d'Emma, 17 ans ...



La prise en charge d'Emma, 17 ans...



MISSIONS:

- **Recenser**
- **Favoriser la double expertise médicale** (décision thérapeutique)
- **Evaluer les besoins en Soins de Support spécifiques aux AJA**
 - Accompagnement psycho-social
 - Scolarité - formation & apprentissage
 - Orientation - insertion professionnelle
 - Fertilité - sexualité
 - Activité physique adaptée
 - Diététique
 - Addictologie
 - Socio-esthétique...
- **Informier et orienter AJA et entourage**
- **Accompagner, informer, former les équipes**
- **Favoriser la recherche**



ACTIONS :

- **Mise à disposition de :**
 - nos contacts professionnels et associatifs
 - nos outils et supports d'information
- **Staffs mensuels pluridisciplinaires** « patients AJA »
- **Staffs EPP trimestriels** « Rennes AJA »
- **Journée régionale annuelle OB'AJA**

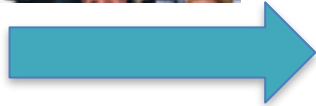
A la disposition de chacun : - malades & anciens malades - proches (famille, amis...) - professionnels

A tout moment : du diagnostic à la fin des traitements - en soins palliatifs- à distance des traitements...

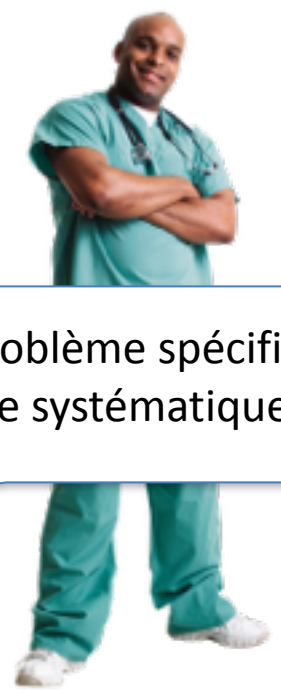
En pratique



Le patient
ou
Son entourage



- Pour un problème spécifique
- De manière systématique



Les Professionnels

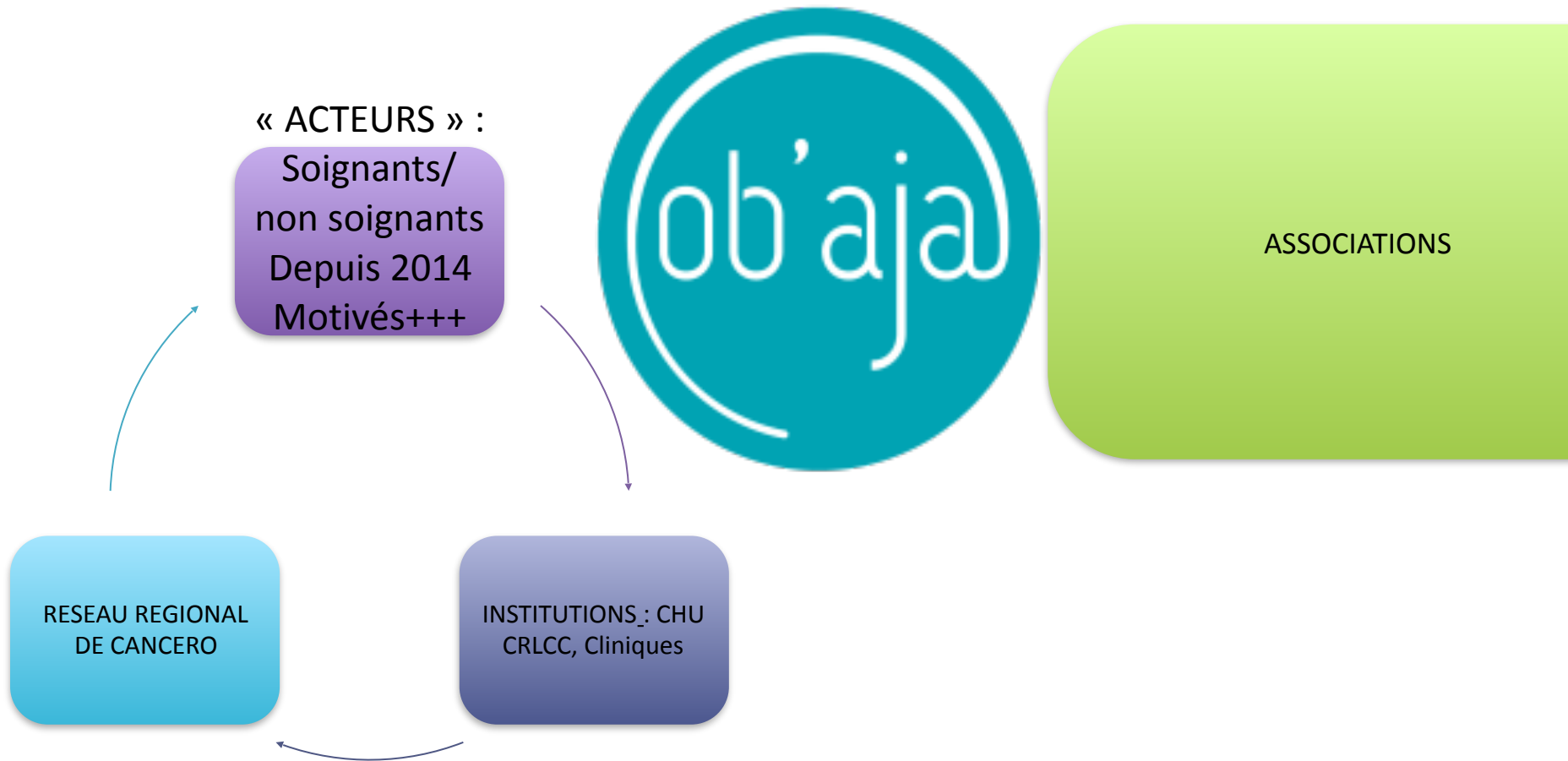


IDEC : permanences
hémato adulte , CRLCC,
hôpital pédiatrique ET
déplacement dans les
services



Telephone fixe/mobile
mail
Internet (page RRC,
blog en cours...-

Les Ressources



Le rôle du RRC *OncoBretagne*

Communication

- Diffusion des flyers/hébergement sur le site
- Diffusion des informations (journées de formation , réunion ...)
- Interventions/acculturation
- Réorientation des patients



Recensement

- RCP onco adultes (extractions)
- Système de « veille »



Recherche et Innovation

- Interface PRC accès aux essais cliniques



QUI SOMMES-NOUS ?

RTC / 3C

RÉSEAUX PARTENAIRES

GROUPE ÉVALUATION

RCP

DCC / DMP

UCOS

RECHERCHE CLINIQUE

AGENDA

GRAND-PUBLIC

OncoBretagne > Réseaux partenaires > Oncologie Bretagne Adolescents et Jeunes Adultes – OB'AJA

Oncologie Bretagne Adolescents et Jeunes Adultes – OB'AJA



Présentation

Contacts

Staffs et réunions professionnels



Malgré d'importants progrès améliorant la survie et la qualité de vie des patients atteints de cancer, des **problématiques spécifiques** persistent chez les Adolescents et Jeunes Adultes (AJA) (retard diagnostique, adhésion thérapeutique, répercussions psycho-sociales...). On observe également pour ces jeunes (15-25 ans) des **disparités de traitement et d'accompagnement**, fonction notamment du lieu de prise en charge (structures adultes ou pédiatriques). Dans ce contexte, et en lien avec le Plan Cancer 2009-2013, 8 expérimentations (soutenues par l'INCa entre 2012 et 2014) ont objectivé la **nécessité de respecter les besoins propres à cette population et de structurer dans chaque région une organisation de soins adaptée** (instruction DGOS de 05/2016).

En Bretagne, environ 300 nouveaux AJA sont suivis chaque année dans plus de 13 établissements autorisés en cancérologie. Afin de structurer l'accompagnement de ces jeunes patients et d'homogénéiser les offres de soins (entre structures adultes et pédiatriques), l'ARS Bretagne a subventionné fin 2016 la création d'une équipe régionale AJA.


Oncologie Bretagne
Adolescents et Jeunes Adultes

Dispositif régional d'appui destiné :

- aux Adolescents et Jeunes Adultes (15-25 ans) suivis en Bretagne pour un cancer (pendant et après les traitements)
- à leur entourage
- aux professionnels qui les accompagnent

Télécharger la plaquette OB'AJA

Télécharger l'affiche OBA'JA

Référentiels régionaux

Dermatologie

Valider

Référentiels nationaux

Accès aux recommandations nationales >>

GROUPES

Accès aux groupes techniques >>

ACCÈS DCC

Alfa Lima - Dossier Communicant de Cancérologie >>

ANNUAIRES >>

INFIRMIÈRES DE COORDINATION EN CANCÉROLOGIE (IDEC)

Dispositif d'annonce - PTA - Soins de support

Boîte à outils

- ➔ DÉSIGNATION PERSONNE DE CONFIANCE
- ➔ DIRECTIVES ANTIOPÉES
- ➔ ÉVALUATION GÉRIATRIQUE
- ➔ FICHE DE CONSENTEMENT DCC
- ➔ FICHES MÉDICAMENTS ANTI-CANCÉREUX
- ➔ MÉSOThÉLIOME - FICHES DO
- ➔ PPS - DOSSIER DE LIAISON
- ➔ THECITOX

Oncologie Bretagne Adolescents et Jeunes Adultes – OB'AJA

[Présentation](#) |
 [Contacts](#) |
 [Staffs et réunions professionnelles](#)

Coordination médicale : **Dr Jacinthe BONNEAU**
Onco-Pédiatre, CHU Rennes



Coordination paramédicale : **Malina LETORT-BERTRAND**
Infirmière Puéricultrice, CHU Rennes



- Nous contacter **par mail** : Mail : obaja@chu-rennes.fr

- Nous contacter **par téléphone** :
 - Ligne directe : 02.99.26.67.69
 - Portable : 06.43.31.85.54

- Nous rencontrer lors **des permanences hebdomadaires** :

Mardi matin (9h30-12h30)

CHU Rennes/Site Pontchaillou - 2 rue Henri Le Guilloux, 35033 RENNES Cedex 09
BMT-HC Jean Dausset, Hématologie Clinique, Niveau 2

Mercredi matin (9h30-12h00)

Centre Eugène Marquis - Avenue de la Bataille Flandres Dunkerque, 35042 RENNES
Porte A, Hall Principal, Niveau 0

Vendredi après-midi (13h30-16h00)

CHU Rennes/Site Hôpital Sud - 16 Boulevard de Bulgarie, 35203 RENNES Cedex 02
Hall Principal, Niveau 0

Référentiels régionaux

Dermatologie

Valider

Référentiels nationaux

Accès aux recommandations nationales >>

GROUPES

Accès aux groupes techniques >>

ACCÈS DCC

Alfa Lima - Dossier Communicant de Cancérologie >>

ANNUAIRES >>

INFIRMIÈRES DE COORDINATION EN CANCÉROLOGIE (IDEC)

Dispositif d'annonce - PTA - Soins de support

Boîte à outils

- ➔ DÉSIGNATION PERSONNE DE CONFIANCE
- ➔ DIRECTIVES ANTICIPÉES
- ➔ ÉVALUATION GÉRIATRIQUE
- ➔ FICHE DE CONSENTEMENT DCC
- ➔ FICHES MÉDICAMENTS ANTI-CANCÉREUX
- ➔ MÉSOTHÉLIOME - FICHES DO
- ➔ PPS - DOSSIER DE LIAISON
- ➔ THECITOX

OncoBretagne > Réseaux partenaires > Oncologie Bretagne Adolescents et Jeunes Adultes – OB'AJA

Oncologie Bretagne Adolescents et Jeunes Adultes – OB'AJA

< [Présentation](#) [Contacts](#) [Staffs et réunions professionnelles](#) >

Staffs Pluridisciplinaires "Patients AJA" (visioconférence possible)

Ces **rencontres mensuelles** offrent aux professionnels la possibilité de présenter la situation d'adolescents ou jeunes adultes (15-25 ans) suivi pour un cancer, quels que soient le stade de prise en charge (diagnostic, traitements en cours, transition, suivi après traitements...), le type de problématique rencontrée (médicale, psycho-sociale, éducative, nutritionnelle...).

La réunion de professionnels de formations et d'expériences différentes lors de ces staffs permet ici une vision globale de la situation et une **aide à la réflexion et à la prise de décision**.

Calendrier : (Nous contacter pour tous renseignements)

- Jeudi 31 mai 2018 (11h00-12h30) - Centre E. Marquis
- Vendredi 22 juin 2018 (11h00-12h30) - Centre E. Marquis / CHU Rennes (Hôpital Sud)
- Vendredi 13 juillet 2018 (11h00-12h30) - Centre E. Marquis / CHU Rennes (Hôpital Sud)
- Vendredi 31 août 2018 (11h00-12h30) - Centre E. Marquis / CHU Rennes (Hôpital Sud)
- Jeudi 20 septembre 2018 (14h00 - 15h30) - Centre E. Marquis
- Vendredi 19 octobre 2018 (11h00 - 12h30) - Centre E. Marquis / CHU Rennes (Hôpital Sud)
- Vendredi 9 novembre 2018 (11h00 - 12h30) - Centre E. Marquis / CHU Rennes (Hôpital Sud)
- Jeudi 6 décembre 2018 (11h00 - 12h30) - Centre E. Marquis / CHU Rennes (Hôpital Sud)

Staffs EPP (Evaluation des Pratiques Professionnelles)

Ces **rencontres trimestrielles thématiques** tentent d'analyser les pratiques soignantes, par rapport aux recommandations professionnelles disponibles actualisées, afin d'**améliorer la qualité des soins délivrés aux patients**.

Ces réunions respectent chaque fois une méthodologie rigoureuse :

- Revue de dossier(s) anonymisé(s)
- Recherche bibliographique

Référentiels régionaux

[Valider](#)

Référentiels nationaux

[Accès aux recommandations nationales >>](#)

GROUPES

[Accès aux groupes techniques >>](#)

ACCÈS DCC

Alfa Lima - Dossier Communicant de Cancérologie >>

ANNUAIRES >>

INFIRMIÈRES DE COORDINATION EN CANCÉROLOGIE (IDEC)

Dispositif d'annonce - PTA - Soins de support

Boîte à outils

- ➔ [DÉSIGNATION PERSONNE DE CONFIANCE](#)
- ➔ [DIRECTIVES ANTICIPÉES](#)
- ➔ [ÉVALUATION GÉRIATRIQUE](#)
- ➔ [FICHE DE CONSENTEMENT DCC](#)
- ➔ [FICHES MÉDICAMENTS ANTI-CANCÉREUX](#)
- ➔ [MÉSOTHÉLIOME - FICHES DO](#)
- ➔ [PPS - DOSSIER DE LIAISON](#)
- ➔ [THECITOX](#)

Rôle des Associations

Associations

- Information/communication
- Partage de réseaux

professionnels :

- *20 ans un projet*
- Aides

financières :

- => Un lieu d'accueil neutre (hors lieu d'hospitalisation)
- => Recrutement de personnels pour



Take home message

*Pour améliorer la prise en charge des AJA en
cancérologie :*

Ne pas se substituer mais coordonner

« Tisser UN réseau » et utiliser LE Réseau (Régional)

