



**10** E CONGRÈS NATIONAL  
DES RÉSEAUX  
DE CANCÉROLOGIE

3 & 4 octobre 2019 ■ Le Couvent des Jacobins, Rennes

## Optimisation du parcours de soins des patients âgés en Radiothérapie : mise en place d'une consultation d'accompagnement et d'un suivi dédiés

Retour d'expérience d'une collaboration entre  
l'équipe du CLCC de Rennes et l'IDEC d'oncogériatrie

*Pascale SIMON    Angélique ROVERI*



1

# Le contexte

# Le cancer : une pathologie du sujet âgé



# Le cancer : une pathologie du sujet âgé

Après 75 ans

2018 1/3 des cancers diagnostiqués



# Le cancer : une pathologie du sujet âgé

Après 75 ans

2018 1/3 des cancers diagnostiqués

2050 1/2 des cancers diagnostiqués



# Le cancer : une pathologie du sujet âgé

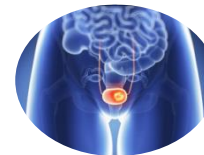
Après 75 ans

2018 1/3 des cancers diagnostiqués

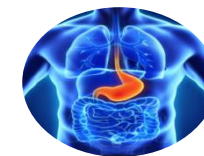
2050 1/2 des cancers diagnostiqués



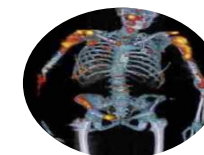
## 75-84 ANS



1/3 cancers de vessie

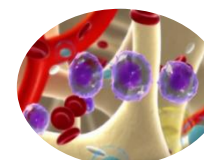


1/3 cancers de l'estomac



1/3 myélomes

## HÉMOPATHIES

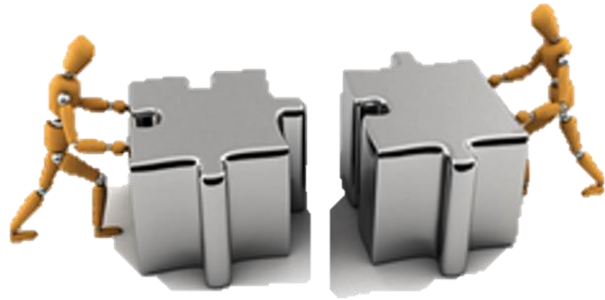


> 70 ans : **40 %** LNH, leucémies myélomes

# L'Oncogériatrie : prise en charge globale de la personne âgée $\geq 75$ ans atteinte d'un cancer

SPECIALISTES DU  
CANCER

GÉRIATRE



# L'Oncogériatrie : prise en charge globale de la personne âgée $\geq 75$ ans atteinte d'un cancer

## SPECIALISTES DU CANCER

Diagnostic  
Bilan  
Traitement



## GÉRIATRE

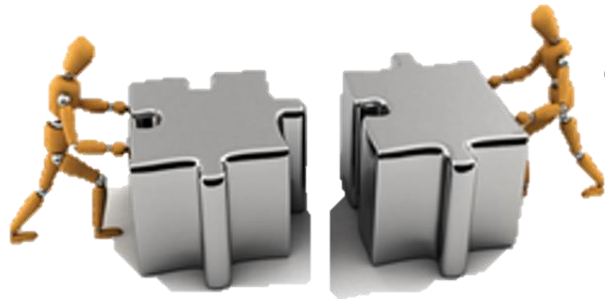
Etat de santé  
Fragilité  
Capacité à supporter le traitement



# L'Oncogériatrie : prise en charge globale de la personne âgée $\geq 75$ ans atteinte d'un cancer

## SPECIALISTES DU CANCER

Diagnostic  
Bilan  
Traitement



## GÉRIATRE

Etat de santé  
Fragilité  
Capacité à supporter le traitement

1

Mieux adapter les traitements par des décisions conjointes

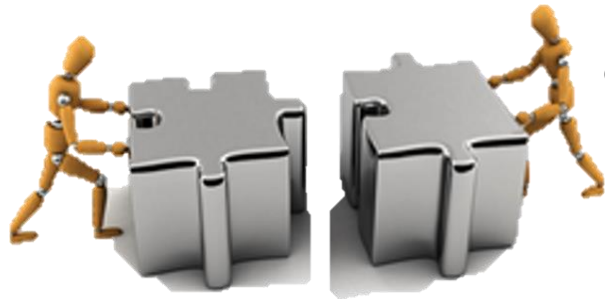
2

Optimiser la prise en charge à toutes les étapes du parcours de soins

# L'Oncogériatrie : prise en charge globale de la personne âgée $\geq 75$ ans atteinte d'un cancer

## SPECIALISTES DU CANCER

Diagnostic  
Bilan  
Traitement



## GÉRIATRE

Etat de santé  
Fragilité  
Capacité à supporter le traitement

1

Mieux adapter les traitements par des décisions conjointes

2

Optimiser la prise en charge à toutes les étapes du parcours de soins



### Mesure 38

Mieux adapter les traitements aux spécificités des personnes âgées



### Action 2.16

Améliorer la prise en charge – répondre aux **BESOINS SPÉCIFIQUES** des personnes âgées

### Action 2.17

Formation de la gériatrie en cancérologie

# L'Oncogériatrie : prise en charge globale de la personne âgée $\geq 75$ ans atteinte d'un cancer

## SPECIALISTES DU CANCER

Diagnostic  
Bilan  
Traitement



## GÉRIATRE

Etat de santé  
Fragilité  
Capacité à supporter le traitement



1

Mieux adapter les traitements par des décisions conjointes

2

Optimiser la prise en charge à toutes les étapes du parcours de soins

“ IL N'Y A PAS D'AGE POUR SE FAIRE SOIGNER DU CANCER ”

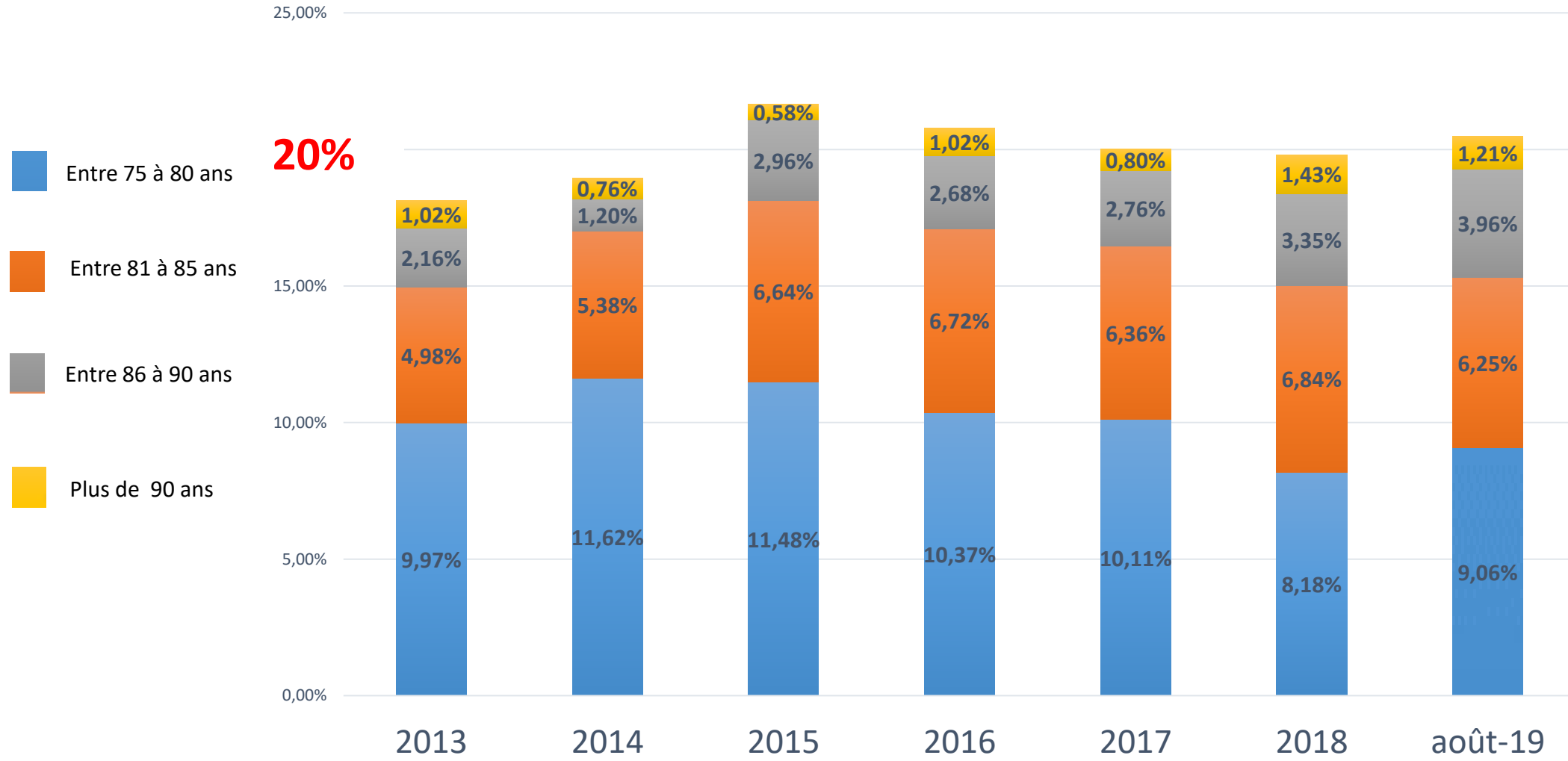


▶ EN FRANCE, 1 PATIENT SUR 3 ATTEINT DE CANCER A PLUS DE 75 ANS.

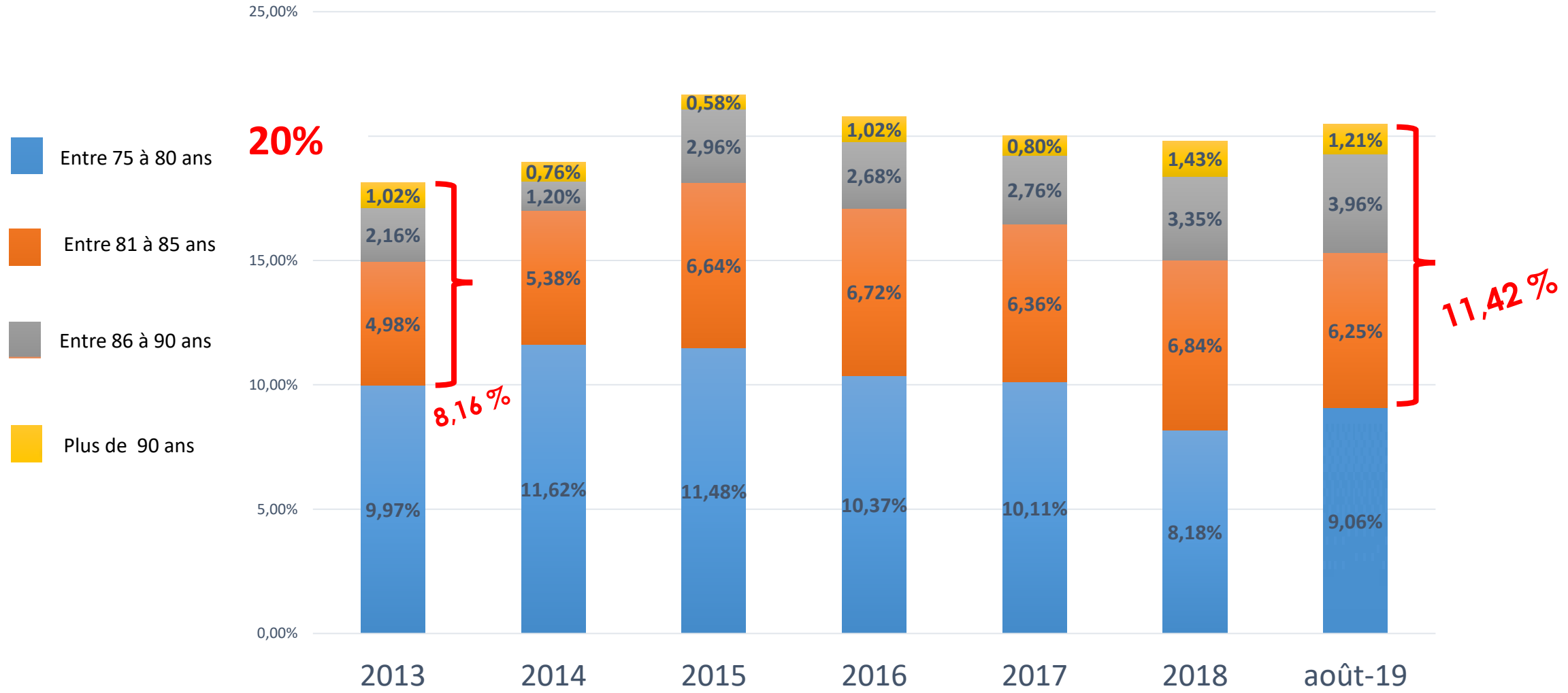
Plus tôt le diagnostic est posé, plus vite vous aurez accès aux **traitements adaptés** à votre santé.

Vous constatez des **signes anormaux**, parlez-en à votre médecin.

# Radiothérapie : proportion des sujets âgés $\geq 75$ ans traités par an



# Radiothérapie : proportion des sujets âgés $\geq 75$ ans traités par an



2

# La genèse Comment tout a commencé...

# Le service de radiothérapie

**2007** Début des consultations d'accompagnement  
(paramédicale d'annonce)

➔ **4 journées dédiées par semaine**



# Le service de radiothérapie



2007 Début des consultations d'accompagnement  
(paramédicale d'annonce)

➔ **4 journées dédiées par semaine**

**2015** Consultations d'accompagnement pédiatrique

Dr Williaume sensibilisée au déploiement de l'oncogériatrie

# Le service de radiothérapie



2007 Début des consultations d'accompagnement  
(paramédicale d'annonce)

➔ **4 journées dédiées par semaine**

**2015** Consultations d'accompagnement pédiatrique

Dr Williaume sensibilisée au déploiement de l'oncogériatrie

**2016** DU oncogériatrie

Dr Williaume – Dr Perrin Oncologue - IDEC oncogériatrie

# Une organisation originale



2012  
INCA-ARS  
Public-Privé

1 cadre coordinatrice  
2 médecins coordonateurs  
1 IDEC /territoire de santé

## ONCOGERIATRES

Dr C.Cattenoz  
Dr A.Aguillon  
Dr S.Laudrin Roussel

A. Roveri IDEC

# Une organisation originale



1 cadre coordinatrice  
2 médecins coordonnateurs  
1 IDEC /territoire de santé

ONCOGERIATRES

Dr C.Cattenoz  
Dr A.Aguillon  
Dr S.Laudrin Roussel

A. Roveri IDEC

## 3 MISSIONS



COORDONNER



FORMER  
INFORMER

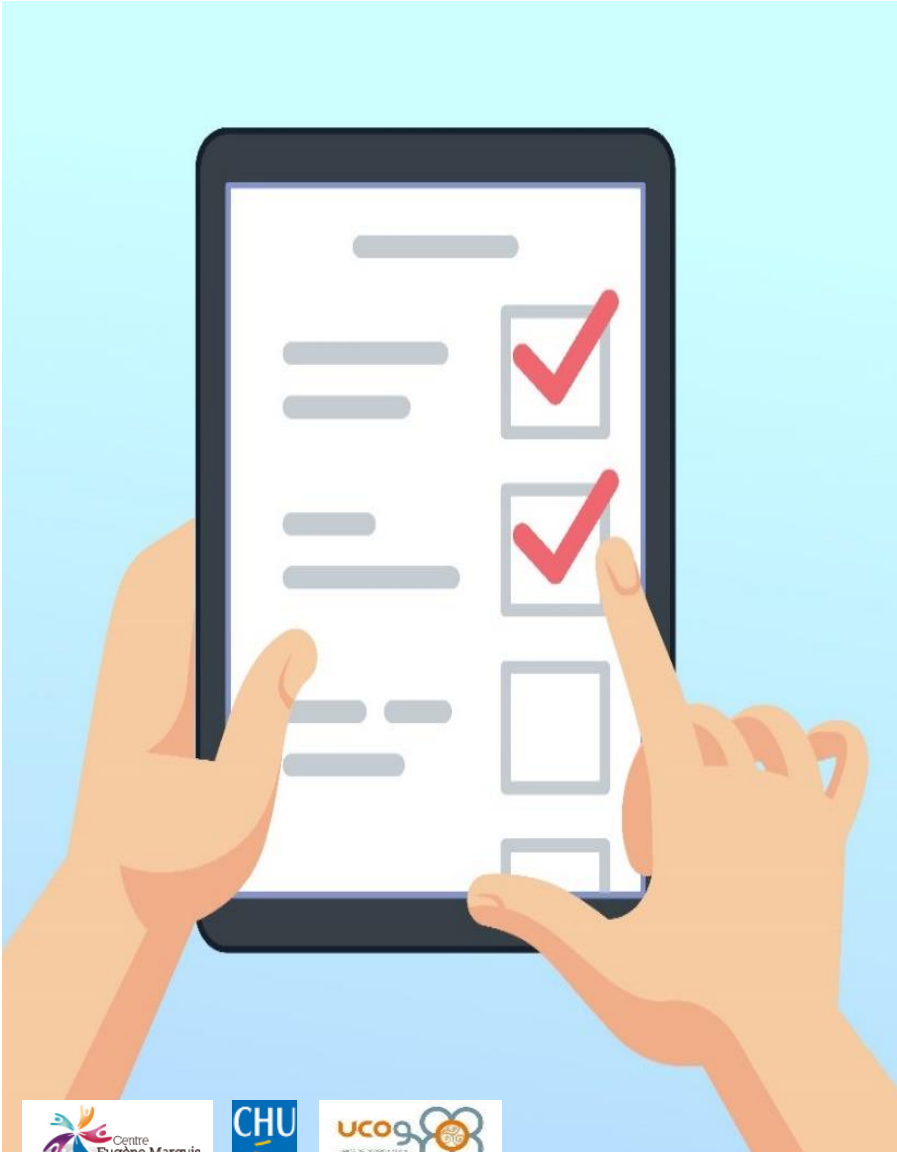


RECHERCHE

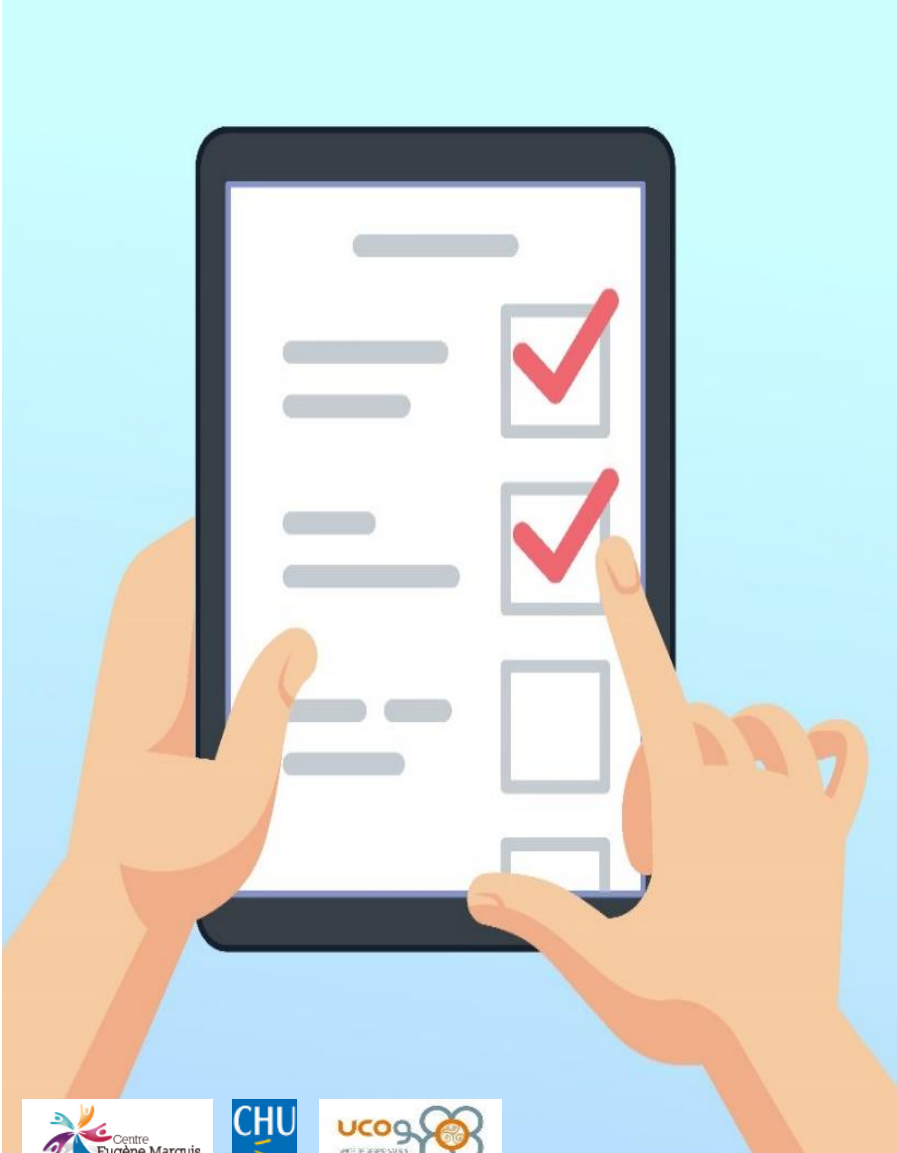
3

## Les 4 grandes étapes

# 2016 - Une enquête sur les connaissances de l'équipe de radiothérapie sur l'oncogériatrie



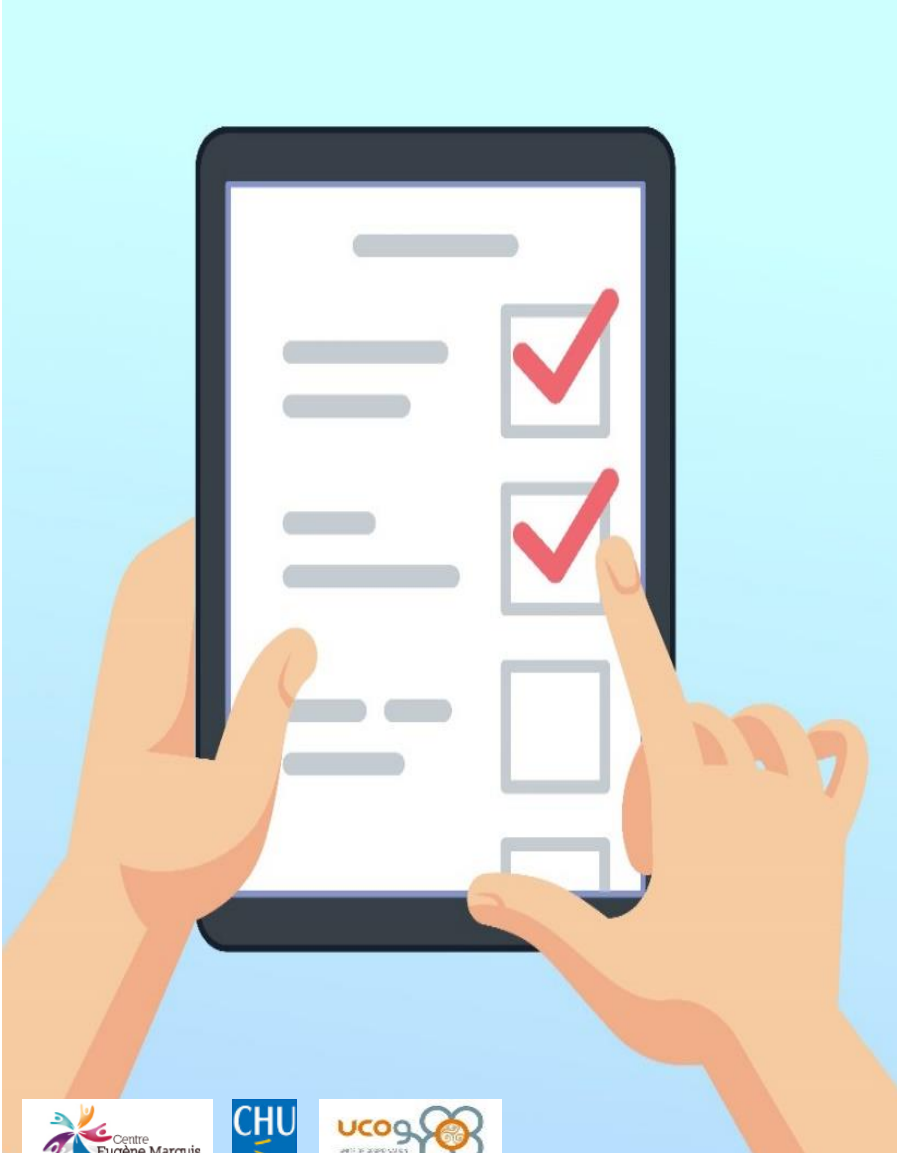
# 2016 - Une enquête sur les connaissances de l'équipe de radiothérapie sur l'oncogériatrie



## Taux de participation du PERSONNEL NON MÉDICAL

Manipulateur aux postes de traitement	<b>65,7 %</b>
Manipulateur dosimétriste	<b>5,7 %</b>
Assistante médicale	<b>14,3 %</b>
Assistante de gestion	<b>5,7 %</b>
Brancardier	<b>8,6 %</b>

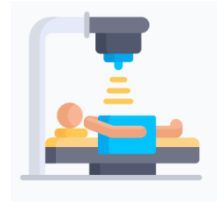
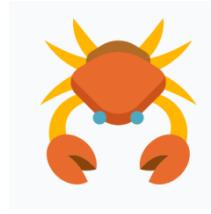
# 2016 - Une enquête sur les connaissances de l'équipe de radiothérapie sur l'oncogériatrie



## Taux de participation du PERSONNEL NON MÉDICAL

Manipulateur aux postes de traitement	65,7 %
Manipulateur dosimétriste	5,7 %
Assistante médicale	14,3 %
Assistante de gestion	5,7 %
Brancardier	8,6 %

## SUR LES REPRÉSENTATIONS



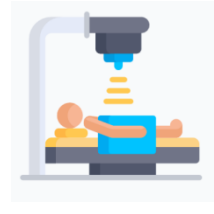
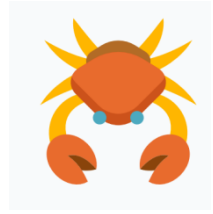
# 2016 - Une enquête sur les connaissances de l'équipe de radiothérapie sur l'oncogériatrie

**TAUX DE REPONSES  
35 SUR 43**

## Taux de participation du PERSONNEL NON MÉDICAL

Manipulateur aux postes de traitement	65,7 %
Manipulateur dosimétriste	5,7 %
Assistante médicale	14,3 %
Assistante de gestion	5,7 %
Brancardier	8,6 %

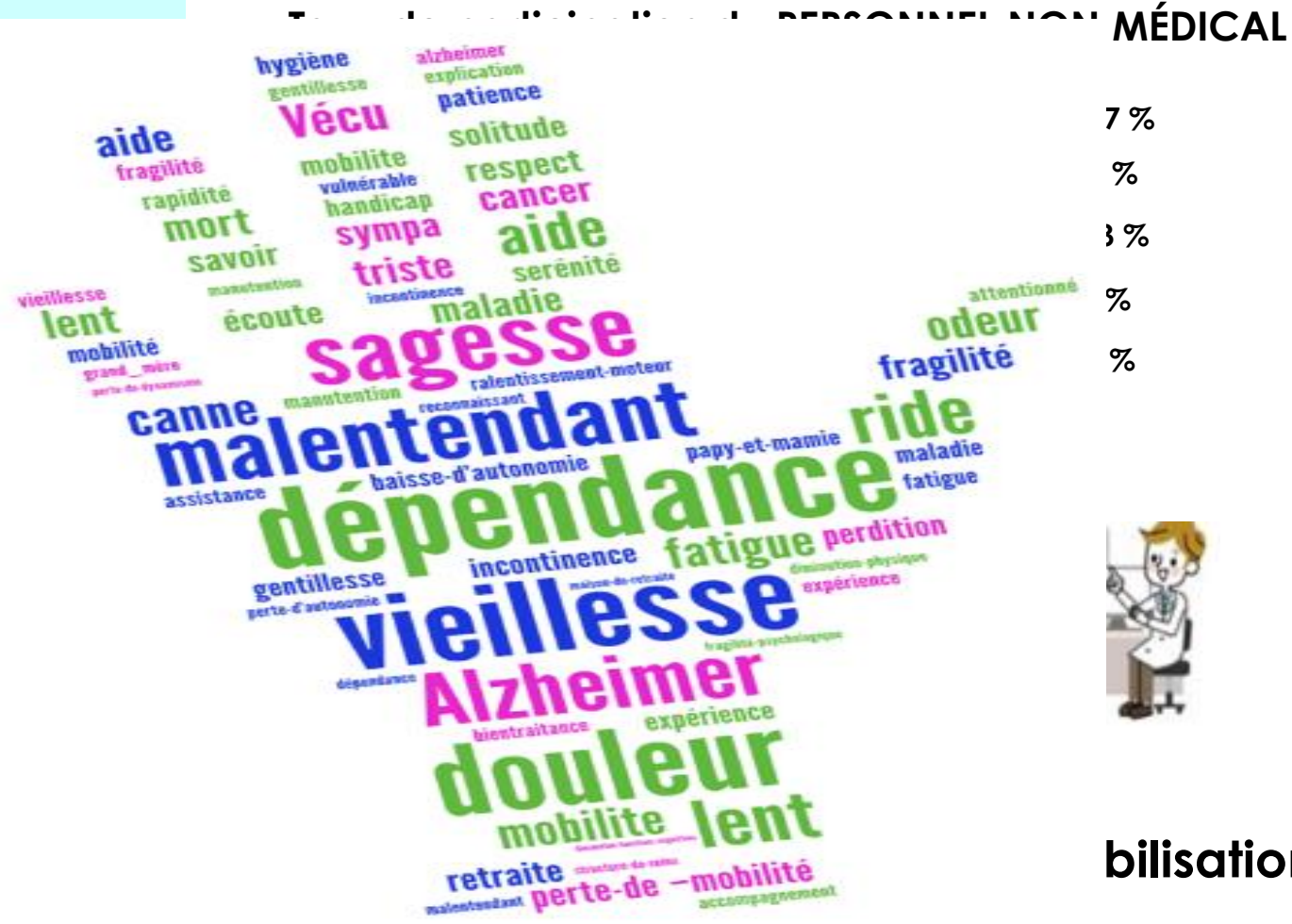
## SUR LES REPRÉSENTATIONS



Les résultats ont permis de structurer une sensibilisation de l'équipe

# 2016 - Une enquête sur les connaissances de l'équipe de radiothérapie sur l'oncogériatrie

**TAUX DE REPONSES  
35 SUR 43**



bilisation de l'équipe

# Information : spécificités de la prise en charge du sujet âgé

Equipe oncogériatrie  
Radiothérapeute



Une personne âgée ?

ACCOMPAGNEMENT EN RADIOTHÉRAPIE

Population spécifique - hétérogène

décompensations fonctionnelles

OPTIMISER LES SOINS DE SUPPORT

Ethique

Epidémiologie

syndromes gériatriques

L'ÂGE.....

« .... N'INTERDIT RIEN MAIS N'AUTORISE PAS TOUT... »

G8

EVALUATION GÉRONTOLOGIQUE  
STANDARDISÉE : **E.G.S**

APPROCHE MULTIDISCIPLINAIRE

Démographie

LA FRAGILITE

**2** séances

**2** heures

Personnel non médical

# 2017 Constitution du groupe projet - Définition des objectifs



**Chef projet : Dr Williaume radiothérapeute**

**5 manipulateurs en radiothérapie  
d'accompagnement**

**A Roveri IDEC d'oncogériatrie**

**Management du projet :  
cadre du service de radiothérapie**

# 2017 Constitution du groupe projet - Définition des objectifs



**Chef projet : Dr Williaume radiothérapeute**

**5 manipulateurs en radiothérapie  
d'accompagnement**

**A Roveri IDEC d'oncogériatrie**

**Management du projet :  
cadre du service de radiothérapie**

**1**

**Mettre en place d'une consultation  
d'accompagnement manipulateur en radiothérapie  
dédiée sujets âgés  $\geq 75$  ans**

# 2017 Constitution du groupe projet - Définition des objectifs



**Chef projet : Dr Williaume radiothérapeute**

**5 manipulateurs en radiothérapie  
d'accompagnement**

**A Roveri IDEC d'oncogériatrie**

**Management du projet :  
cadre du service de radiothérapie**

**1**

**Mettre en place d'une consultation  
d'accompagnement manipulateur en radiothérapie  
dédiée sujets âgés  $\geq 75$  ans**

**2**

**Réaliser une information auprès des radiothérapeutes :  
systématiser le G8 en consultation d'annonce**

# 2017 Constitution du groupe projet - Définition des objectifs



**Chef projet : Dr Williaume radiothérapeute**

**5 manipulateurs en radiothérapie  
d'accompagnement**

**A Roveri IDEC d'oncogériatrie**

**Management du projet :  
cadre du service de radiothérapie**

**1**

**Mettre en place d'une consultation  
d'accompagnement manipulateur en radiothérapie  
dédiée sujets âgés  $\geq 75$  ans**

**2**

**Réaliser une information auprès des radiothérapeutes :  
systématiser le G8 en consultation d'annonce**

**3**

**Assurer un suivi téléphonique post traitement à la  
demande du radiothérapeute**

**Stage d'immersion réciproque 1/2 journée**

# 1 En quoi cette consultation est-elle spécifique?

## Entretien d'accueil

**CENTRE EUGENE MARQUIS**  
Cs accompagnement **oncogériatrique**

Date :  
Durée de l'entretien :

Nom : ..... Prénom : ..... IPP : .....  
Date de naissance : .....

MEDECIN : Bilan Biologique Nutritionnel systématique (alb) +/- cs diet  
Oncodage G8 (à calculer si non fait) :

Manipulateur :

Médecin Oncologue :

Identité accompagnant :

<p><b>Connaissance de la personne</b></p> <p>Situation familiale : <b>Aidant principal</b></p> <p>Vie professionnelle passée :</p> <p>Nombre d'enfants et petits-enfants :</p> <hr/> <p><b>Ressources du patient</b></p> <p><b>Evaluation sociale :</b> mode de vie, autonomie, aides extérieures, entourage familiale, aide-ménagère, médecin traitant, <b>isolement géographique - social</b> ...</p> <p><b>Activités :</b> loisirs, passions, animaux de compagnie, ...</p> <p><b>Equilibre et déplacement :</b> <b>chute récente, risque de chute, état physique</b>, activités <b>physiques</b> sportives, ...</p> <p><b>Evaluation nutritionnelle :</b> alimentation, perte d'appétit, <b>perte pondérale (poids de base / actuel)</b> préparation des repas, courses, ...</p> <p><b>Evaluation cognitive :</b> oublis, perte de mémoire, discours cohérents, <b>(si doute : interroger sur la date du jour, lieu)...</b></p> <p><b>Gestion des traitements :</b> prise des traitements en cours, <b>autonomie</b>, infirmière à domicile, ...</p> <p><b>Etat émotionnel du patient :</b> <b>stress, anxiété, dépression...</b></p> <p><b>Pb d'horaire</b> (passage aide-ménagère, IDE, club, <b>pb de l'heure des repas dans les structures...</b>)</p> <p><b>Projet en cas de difficulté pdt le traitement :</b> maintien à domicile, plan d'aide envisagé, maison de convalescence, ...</p>	<p><b>Diagnostic médical :</b></p> <p><b>Traitement prévu :</b></p> <p>Chirurgie : Radiothérapie Chimiothérapie Reconstruction mammaire Curiethérapie Hormonothérapie</p> <p><b>Le patient parle :</b></p> <p>De sa maladie Du traitement Des effets secondaires De son environnement De son travail De son histoire</p> <p><b>Mme / M a compris et retenu les explications fournies par le Dr</b></p> <ul style="list-style-type: none"> <li>- prise en charge en RT, PPS oral, planning...</li> <li>- effets indésirables précoces et tardifs</li> <li>- précautions à prendre et habitude de vie, suivi (qualité, médical) sont repris.</li> <li>- hormonothérapie</li> <li>- herceptin</li> <li>- après cancer</li> </ul>	<p><b>Orientation vers les personnes ressources :</b></p> <p><b>Oncogériatrie :</b></p> <p>Psychologue :</p> <p>Douleur : EVA</p> <p>Assistante sociale :</p> <p>Kinésithérapeute :</p> <p>Diététicienne :</p> <p>Socio-esthéticienne :</p> <p>IDE coordinatrice + douleur :</p> <p>ERI :</p> <p>ESCALE :</p> <p><b>Prothèse à envisager :</b> Mammaire - Capillaire adresses remises</p> <p><b>Documents remis au patient :</b> Visualisation du film : Visualisation dossier Mosaïq Liste soin de support remise Plaquettes ateliers : liste soin support Visite du service : photos</p>
--	---	--

# 1 En quoi cette consultation est-elle spécifique?

## Entretien d'accueil

**CENTRE EUGENE MARQUIS**  
Cs accompagnement **oncogériatrique**

Date :  
Durée de l'entretien :

Nom : ..... Prénom : ..... IPP : .....  
Date de naissance : .....

MEDECIN : Bilan Biologique Nutritionnel systématique (alb) +/- cs diet  
Oncodage G8 (à calculer si non fait) :

Manipulateur :

Médecin Oncologue :

Identité accompagnant :

<p><b>Connaissance de la personne</b></p> <p>Situation familiale : <b>Aidant principal</b></p> <p>Vie professionnelle passée :</p> <p>Nombre d'enfants et petits-enfants :</p> <hr/> <p><b>Ressources du patient</b></p> <p><b>Evaluation sociale</b> : mode de vie, autonomie, aides extérieures, famille, médecin traitant : <b>Isolement géographique-social</b></p> <p><b>Activités</b> : loisirs, passions, animaux de compagnie, ...</p> <p><b>Equilibre et déplacement</b> : chute récente, risque de chute, état physique, activités physiques sportives, ...</p> <p><b>Evaluation nutritionnelle</b> : alimentation, perte d'appétit, perte pondérale (poids de base / actuel) préparation des repas, courses, ...</p> <p><b>Evaluation cognitive</b> : oublis, perte de mémoire, discours cohérents, (si doute : interroger sur la date du jour, lieu)...</p> <p><b>Gestion des traitements</b> : prise des traitements en cours, autonomie, infirmière à domicile, ...</p> <p><b>Etat émotionnel du patient</b> : stress, anxiété, dépression...</p> <p><b>Pb d'horaire</b> (passage aide-ménagère, IDE, club, pb de l'heure des repas dans les structures...)</p> <p><b>Projet en cas de difficulté pdt le traitement</b> : maintien à domicile, plan d'aide envisagé, maison de convalescence, ...</p>	<p><b>Diagnostic médical :</b></p> <p><b>Traitement prévu :</b></p> <p>Chirurgie : Radiothérapie Chimiothérapie Reconstruction mammaire Curiethérapie Hormonothérapie</p> <p><b>Le patient parle :</b></p> <p>De sa maladie Du traitement Des effets secondaires De son environnement De son travail De son histoire</p> <p><b>Mme / M a compris et retenu les explications fournies par le Dr</b></p> <ul style="list-style-type: none"> <li>- prise en charge en RT, PPS oral, planning...</li> <li>- effets indésirables précoces et tardifs</li> <li>- précautions à prendre et habitude de vie, suivi (qualité, médical) sont repris.</li> <li>- hormonothérapie</li> <li>- herceptin</li> <li>- après cancer</li> </ul>	<p><b>Orientation vers les personnes ressources :</b></p> <p><b>Oncogériatrie :</b></p> <p>Psychologue :</p> <p>Douleur : EVA</p> <p>Assistante sociale :</p> <p>Kinésithérapeute :</p> <p>Diététicienne :</p> <p>Socio-esthéticienne :</p> <p>IDE coordinatrice + douleur :</p> <p>ERI :</p> <p>ESCALE :</p> <p><b>Prothèse à envisager :</b> Mammaire - Capillaire adresses remises</p> <p><b>Documents remis au patient :</b> Visualisation du film : Visualisation dossier Mosaïq Liste soin de support remise Plaquettes ateliers : liste soin support Visite du service : photos</p>
---	---	--

# 1 En quoi cette consultation est-elle spécifique?

## Entretien d'accueil

**CENTRE EUGENE MARQUIS**  
Cs accompagnement oncogériatrique

Date :  
Durée de l'entretien :

Nom : ..... Prénom : ..... IPP : .....  
Date de naissance : .....

MEDECIN : Bilan Biologique Nutritionnel systématique (alb) +/- cs diet  
Oncodage G8 (à calculer si non fait) :

Manipulateur :

Médecin Oncologue :

Identité accompagnant :

<p><b>Connaissance de la personne</b></p> <p>Situation familiale : <b>Aidant principal</b></p> <p>Vie professionnelle passée :</p> <p>Nombre d'enfants et petits-enfants :</p> <hr/> <p><b>Ressources du patient</b></p> <p><b>Evaluation sociale</b> : mode de vie, autonomie, aides extérieures, famille, médecin traitant : <b>Isolement géographique-social</b></p> <p><b>Activités</b> : loisirs, passions, <b>Chute récente-risque de chute</b></p> <p><b>Equilibre et déplacement</b> : <b>Etat physique</b> : sports physiques sportives, ...</p> <p><b>Evaluation nutritionnelle</b> : alimentation, perte d'appétit, <b>perte pondérale (poids de base / actuel)</b> préparation des repas, courses, ...</p> <p><b>Evaluation cognitive</b> : oublis, perte de mémoire, discours cohérents, (si doute : interroger sur la date du jour, lieu)...</p> <p><b>Gestion des traitements</b> : prise des traitements en cours, <b>autonomie</b>, infirmière à domicile, ...</p> <p><b>Etat émotionnel du patient</b> : <b>stress, anxiété, dépression</b>...</p> <p><b>Pb d'horaire</b> (passage aide-ménagère, IDE, club, <b>pb de l'heure des repas dans les structures</b>...)</p> <p><b>Projet en cas de difficulté pdt le traitement</b> : maintien à domicile, plan d'aide envisagé, maison de convalescence, ...</p>	<p><b>Diagnostic médical :</b></p> <p><b>Traitement prévu :</b></p> <p>Chirurgie : Radiothérapie Chimiothérapie Reconstruction mammaire Curiethérapie Hormonothérapie</p> <p><b>Le patient parle :</b></p> <p>De sa maladie De son traitement Des effets secondaires De son environnement De son travail De son histoire</p> <p><b>Mme / M a compris et retenu les explications fournies par le Dr</b></p> <ul style="list-style-type: none"> <li>- prise en charge en RT, PPS oral, planning...</li> <li>- effets indésirables précoces et tardifs</li> <li>- précautions à prendre et habitude de vie, suivi (qualité, médical) sont repris.</li> <li>- hormonothérapie</li> <li>- herceptin</li> <li>- après cancer</li> </ul>	<p><b>Orientation vers les personnes ressources :</b></p> <p><b>Oncogériatrie :</b></p> <p>Psychologue :</p> <p>Douleur : EVA</p> <p>Assistante sociale :</p> <p>Kinésithérapeute :</p> <p>Diététicienne :</p> <p>Socio-esthéticienne :</p> <p>IDE coordinatrice + douleur :</p> <p>ERI :</p> <p>ESCALE :</p> <p><b>Prothèse à envisager :</b> Mammaire - Capillaire adresses remises</p> <p><b>Documents remis au patient :</b> Visualisation du film : Visualisation dossier Mosaïq Liste soin de support remise Plaquettes ateliers : liste soin support Visite du service : photos</p>
---	---	--

# 1 En quoi cette consultation est-elle spécifique?

## Entretien d'accueil

CENTRE EUGENE MARQUIS  
Cs accompagnement oncogériatrique

Date :  
Durée de l'entretien :

Nom : ..... Prénom : ..... IPP : .....  
Date de naissance : .....

**MEDECIN : Bilan Biologique Nutritionnel systématique (alb +/- cs diet)**

Manipulateur :

Médecin Oncologue :

Identité accompagnant :

<p><b>Connaissance de la personne</b></p> <p>Situation familiale : <b>Aidant principal</b></p> <p>Vie professionnelle passée :</p> <p>Nombre d'enfants et petits-enfants :</p> <hr/> <p><b>Ressources du patient</b></p> <p><b>Evaluation sociale</b> : mode de vie, autonomie, aides extérieures, famille, médecin traitant : <b>Isolement géographique-social</b></p> <p><b>Activités</b> : loisirs, passions, <b>Chute récente-risque de chute</b></p> <p><b>Equilibre et déplacement</b> : <b>Etat physique</b> : sports physiques sportives, ...</p> <p><b>Evaluation nutritionnelle</b> : alimentation, perte d'appétit, <b>Perte pondérale (poids de base/actuel)</b></p> <p><b>Evaluation cognitive</b> : oublis, perte de mémoire, discours cohérents, (si doute : interroger sur la date du jour, lieu)...</p> <p><b>Gestion des traitements</b> : prise des traitements en cours, <b>autonomie</b>, infirmière à domicile, ...</p> <p><b>Etat émotionnel du patient</b> : <b>stress, anxiété, dépression...</b></p> <p><b>Pb d'horaire</b> (passage aide-ménagère, IDE, club, <b>pb de l'heure des repas dans les structures...</b>)</p> <p><b>Projet en cas de difficulté pdt le traitement</b> : maintien à domicile, plan d'aide envisagé, maison de convalescence, ...</p>	<p><b>Diagnostic médical :</b></p> <p><b>Traitement prévu :</b></p> <p>Chirurgie : Radiothérapie Chimiothérapie Reconstruction mammaire Curiethérapie Hormonothérapie</p> <p><b>Le patient parle :</b></p> <p>De sa maladie De son traitement Des effets secondaires De son environnement De son travail De son histoire</p> <p><b>Mme /M a compris et retenu les explications fournies par le Dr</b></p> <ul style="list-style-type: none"> <li>- prise en charge en RT, PPS oral, planning...</li> <li>- effets indésirables précoces et tardifs</li> <li>- précautions à prendre et habitude de vie, suivi (qualité, médical) sont repris.</li> <li>- hormonothérapie</li> <li>- herceptin</li> <li>- après cancer</li> </ul>	<p><b>Orientation vers les personnes ressources :</b></p> <p><b>Oncogériatrie :</b></p> <p>Psychologue :</p> <p>Douleur : EVA</p> <p>Assistante sociale :</p> <p>Kinésithérapeute :</p> <p>Diététicienne :</p> <p>Socio-esthéticienne :</p> <p>IDE coordinatrice + douleur :</p> <p>ERI :</p> <p>ESCALE :</p> <p><b>Prothèse à envisager :</b> Mammaire - Capillaire adresses remises</p> <p><b>Documents remis au patient :</b> Visualisation du film : Visualisation dossier Mosaïq Liste soin de support remise Plaquettes ateliers : liste soin support Visite du service : photos</p>
---	--	--

# 1 En quoi cette consultation est-elle spécifique?

## Entretien d'accueil

CENTRE EUGENE MARQUIS  
Cs accompagnement oncogériatrique

Date :  
Durée de l'entretien :

Nom : ..... Prénom : ..... IPP : .....  
Date de naissance : .....

**MEDECIN : Bilan Biologique Nutritionnel systématique (alb +/- cs diet)**

Manipulateur :

Médecin Oncologue :

Identité accompagnant :

Connaissance de la personne	Diagnostic médical :	Orientation vers les personnes ressources :
<p>Situation familiale : <b>Aidant principal</b></p> <p>Vie professionnelle passée :</p> <p>Nombre d'enfants et petits-enfants :</p> <p><b>Ressources du patient</b></p> <p>Evaluation sociale : mode de vie, autonomie, aides extérieures, famille, médecin traitant : <b>Isolement géographique-social</b></p> <p>Activités : loisirs, passions, <b>Chute récente-risque de chute</b></p> <p>Equilibre et déplacement : <b>Etat physique</b> et <b>physiques</b> sportives, ...</p> <p>Evaluation nutritionnelle : alimentation, perte d'appétit, <b>Perte pondérale (poids de base/actuel)</b></p> <p>Evaluation cognitive : oublis, perte de mémoire, discours cohérents, <b>Si doute : interroger sur la date du jour, lieu</b></p> <p>Gestion des traitements : prise des traitements en cours, <b>autonomie</b>, infirmière à domicile, ...</p> <p>Etat émotionnel du patient : <b>stress, anxiété, dépression...</b></p> <p>Pb d'horaire (passage aide-ménagère, IDE, club, <b>pb de l'heure des repas dans les structures...</b>)</p> <p>Projet en cas de difficulté pdt le traitement : maintien à domicile, plan d'aide envisagé, maison de convalescence, ...</p>	<p>Traitement prévu :</p> <p>Chirurgie : Radiothérapie Chimiothérapie Reconstruction mammaire Curiethérapie Hormonothérapie</p> <p>Le patient parle :</p> <p>De sa maladie De son traitement Des effets secondaires De son environnement De son travail De son histoire</p> <p>Mme /M a compris et retenu les explications fournies par le Dr</p> <ul style="list-style-type: none"> <li>- prise en charge en RT, PPS oral, planning...</li> <li>- effets indésirables précoces et tardifs</li> <li>- précautions à prendre et habitude de vie, suivi (qualité, médical) sont repris.</li> <li>- hormonothérapie</li> <li>- herceptin</li> <li>- après cancer</li> </ul>	<p><b>Oncogériatrie :</b></p> <p>Psychologue :</p> <p>Douleur : EVA</p> <p>Assistante sociale :</p> <p>Kinésithérapeute :</p> <p>Diététicienne :</p> <p>Socio-esthéticienne :</p> <p>IDE coordinatrice + douleur :</p> <p>ERI :</p> <p>ESCALE :</p> <p><b>Prothèse à envisager :</b> Mammaire - Capillaire adresses remises</p> <p><b>Documents remis au patient :</b> Visualisation du film : Visualisation dossier Mosaïq Liste soin de support remise Plaquettes ateliers : liste soin support Visite du service : photos</p>

# 1 En quoi cette consultation est-elle spécifique?

## Entretien d'accueil

CENTRE EUGENE MARQUIS  
Cs accompagnement oncogériatrique

Date :  
Durée de l'entretien :

Nom : ..... Prénom : ..... IPP : .....  
Date de naissance : .....

**MEDECIN : Bilan Biologique Nutritionnel systématique (alb +/- cs diet)**

Manipulateur :

Médecin Oncologue :

Identité accompagnant :

Connaissance de la personne	Diagnostic médical :	Orientation vers les personnes ressources :
<p>Situation familiale : <b>Aidant principal</b></p> <p>Vie professionnelle passée :</p> <p>Nombre d'enfants et petits-enfants :</p> <p><b>Ressources du patient</b></p> <p>Evaluation sociale : mode de vie, autonomie, aides extérieures, famille, médecin, etc. <b>Isolement géographique-social</b></p> <p>Activités : loisirs, passions, etc. <b>Chute récente-risque de chute</b></p> <p>Equilibre et déplacement : <b>Etat physique</b> (activités physiques sportives, ...)</p> <p>Evaluation nutritionnelle : alimentation, perte d'appétit, etc. <b>Perte pondérale (poids de base/actuel)</b></p> <p>Evaluation cognitive : oublis, perte de mémoire, discours incohérents, etc. <b>Si doute : interroger sur la date du jour, lieu</b></p> <p>Gestion des traitements : prise des traitements en cours, etc. <b>autonome</b> (à domicile, ...)</p> <p>Etat émotionnel du patient : <b>stress, anxiété, dépression...</b></p> <p>Pb d'horaire (passage aide-ménagère, IDE, club, <b>pb de l'heure des repas dans les structures...</b>)</p> <p>Projet en cas de difficulté pdt le traitement : maintien à domicile, plan d'aide envisagé, maison de convalescence, ...</p>	<p>Traitement prévu :</p> <p>Chirurgie : Radiothérapie Chimiothérapie Reconstruction mammaire Curiethérapie Hormonothérapie</p> <p>Le patient parle : De sa maladie De son traitement Des effets secondaires De son environnement De son travail De son histoire</p> <p>Mme /M a compris et retenu les explications fournies par le Dr</p> <ul style="list-style-type: none"> <li>- prise en charge en RT, PPS oral, planning...</li> <li>- effets indésirables précoces et tardifs</li> <li>- précautions à prendre et habitude de vie, suivi (qualité, médical) sont repris.</li> <li>- hormonothérapie</li> <li>- herceptin</li> <li>- après cancer</li> </ul>	<p><b>Oncogériatrie :</b></p> <p>Psychologue :</p> <p>Douleur : EVA</p> <p>Assistante sociale :</p> <p>Kinésithérapeute :</p> <p>Diététicienne :</p> <p>Socio-esthéticienne :</p> <p>IDE coordinatrice + douleur :</p> <p>ERI :</p> <p>ESCALE :</p> <p><b>Prothèse à envisager :</b> Mammaire - Capillaire adresses remises</p> <p><b>Documents remis au patient :</b> Visualisation du film : Visualisation dossier Mosaïq Liste soin de support remise Plaquettes ateliers : liste soin support Visite du service : photos</p>

# 1 En quoi cette consultation est-elle spécifique?

## Entretien d'accueil

**CENTRE EUGENE MARQUIS**  
Cs accompagnement oncogériatrique

Date :  
Durée de l'entretien :

Nom : ..... Prénom : ..... IPP : .....  
Date de naissance : .....

**MEDECIN : Bilan Biologique Nutritionnel systématique (alb +/- cs diet)**

Manipulateur :

Médecin Oncologue :

Identité accompagnant :

Connaissance de la personne	Diagnostic médical :	Orientation vers les personnes ressources :
<p>Situation familiale : <b>Aidant principal</b></p> <p>Vie professionnelle passée :</p> <p>Nombre d'enfants et petits-enfants :</p> <p><u>Ressources du patient</u></p> <p>Evaluation sociale : mode de vie, autonomie, aides extérieures, famille, médecin traitant : <b>Isolement géographique-social</b></p> <p>Activités : loisirs, passions, ... : <b>Chute récente-risque de chute</b></p> <p>Equilibre et déplacement : <b>Etat physique</b> (activités physiques sportives, ...)</p> <p>Evaluation nutritionnelle : alimentation, perte d'appétit, ... : <b>Perte pondérale (poids de base/actuel)</b></p> <p>Evaluation cognitive : oublis, perte de mémoire, discours cohérents, ... : <b>Si doute : interroger sur la date du jour, lieu)</b></p> <p>Gestion des traitements : prise des traitements en cours, ... : <b>autonome</b></p> <p>Etat émotionnel du patient : <b>Stress, anxiété, dépression</b></p> <p>Pb d'horaire (passage aide-ménagère, IDE, club, pb de l'heure des repas dans les structures...)</p> <p>Projet en cas de difficulté pdt le traitement : maintien à domicile, plan d'aide envisagé, maison de convalescence, ...</p>	<p>Traitement prévu :</p> <p>Chirurgie : Radiothérapie Chimiothérapie Reconstruction mammaire Curiethérapie Hormonothérapie</p> <p>Le patient parle :</p> <p>De sa maladie De son traitement Des effets secondaires De son environnement De son travail De son histoire</p> <p>Mme /M a compris et retenu les explications fournies par le Dr</p> <ul style="list-style-type: none"> <li>- prise en charge en RT, PPS oral, planning...</li> <li>- effets indésirables précoces et tardifs</li> <li>- précautions à prendre et habitude de vie, suivi (qualité, médical) sont repris.</li> <li>- hormonothérapie</li> <li>- herceptin</li> <li>- après cancer</li> </ul>	<p><b>Oncogériatrie :</b></p> <p>Psychologue :</p> <p>Douleur : EVA</p> <p>Assistante sociale :</p> <p>Kinésithérapeute :</p> <p>Diététicienne :</p> <p>Socio-esthéticienne :</p> <p>IDE coordinatrice + douleur :</p> <p>ERI :</p> <p>ESCALE :</p> <p><b>Prothèse à envisager :</b> Mammaire - Capillaire adresses remises</p> <p><b>Documents remis au patient :</b> Visualisation du film : Visualisation dossier Mosaïq Liste soin de support remise Plaquettes ateliers : liste soin support Visite du service : photos</p>

# 1 En quoi cette consultation est-elle spécifique?

## Entretien d'accueil

**CENTRE EUGENE MARQUIS**  
Cs accompagnement oncogériatrique

Date :  
Durée de l'entretien :

Nom : ..... Prénom : ..... IPP : .....  
Date de naissance : .....

**MEDECIN : Bilan Biologique Nutritionnel systématique (alb +/- cs diet)**

Manipulateur :

Médecin Oncologue :

Identité accompagnant :

Connaissance de la personne	Diagnostic médical :	Orientation vers les personnes ressources :
<p>Situation familiale : <b>Aidant principal</b></p> <p>Vie professionnelle passée :</p> <p>Nombre d'enfants et petits-enfants :</p> <p><b>Ressources du patient</b></p> <p>Evaluation sociale : mode de vie, autonomie, aides extérieures, médecin traitant : <b>Isolement géographique-social</b></p> <p>Activités : loisirs, passions, <b>Chute récente-risque de chute</b></p> <p>Equilibre et déplacement : <b>Etat physique</b> et activités physiques sportives, ...</p> <p>Evaluation nutritionnelle : alimentation, perte d'appétit, <b>Perte pondérale (poids de base/actuel)</b></p> <p>Evaluation cognitive : oublis, perte de mémoire, discours cohérents, <b>Si doute : interroger sur la date du jour, lieu</b></p> <p>Gestion des traitements : prise des traitements en cours, à domicile : <b>autonome</b></p> <p>Etat émotionnel du patient : <b>Stress, anxiété, dépression</b></p> <p>Pb d'horaire (passage aide-ménagère, IDE, club, ob de</p> <p>Pb heure des repas dans les structures</p> <p>Projet en cas de difficulté pdt le traitement : maintien à domicile, plan d'aide envisagé, maison de convalescence, ...</p>	<p>Traitement prévu :</p> <p>Chirurgie : Radiothérapie Chimiothérapie Reconstruction mammaire Curiethérapie Hormonothérapie</p> <p>Le patient parle :</p> <p>De sa maladie De son traitement Des effets secondaires De son environnement De son travail De son histoire</p> <p>Mme /M a compris et retenu les explications fournies par le Dr</p> <ul style="list-style-type: none"> <li>- prise en charge en RT, PPS oral, planning...</li> <li>- effets indésirables précoces et tardifs</li> <li>- précautions à prendre et habitude de vie, suivi (qualité, médical) sont repris.</li> <li>- hormonothérapie</li> <li>- herceptin</li> <li>- après cancer</li> </ul>	<p><b>Oncogériatrie :</b></p> <p>Psychologue :</p> <p>Douleur : EVA</p> <p>Assistante sociale :</p> <p>Kinésithérapeute :</p> <p>Diététicienne :</p> <p>Socio-esthéticienne :</p> <p>IDE coordinatrice + douleur :</p> <p>ERI :</p> <p>ESCALE :</p> <p><b>Prothèse à envisager :</b> Mammaire - Capillaire adresses remises</p> <p><b>Documents remis au patient :</b> Visualisation du film : Visualisation dossier Mosaïq Liste soin de support remise Plaquettes ateliers : liste soin support Visite du service : photos</p>

# 1 En quoi cette consultation est-elle spécifique?

## Entretien d'accueil

CENTRE EUGENE MARQUIS  
Cs accompagnement oncogériatrique

Date :  
Durée de l'entretien :

Nom : ..... Prénom : ..... IPP : .....  
Date de naissance : .....

**MEDECIN : Bilan Biologique Nutritionnel systématique (alb +/- cs diet)**

Manipulateur :

Médecin Oncologue :

Identité accompagnant :

Connaissance de la personne	Diagnostic médical :	Orientation vers les personnes ressources :
<p>Situation familiale : <b>Aidant principal</b></p> <p>Vie professionnelle passée :</p> <p>Nombre d'enfants et petits-enfants :</p> <p><b>Ressources du patient</b></p> <p>Evaluation sociale : mode de vie, autonomie, aides extérieures, famille, médecin traitant : <b>Isolement géographique-social</b></p> <p>Activités : loisirs, passions, <b>Chute récente-risque de chute</b></p> <p>Equilibre et déplacement : <b>Etat physique</b> et activités physiques sportives, ...</p> <p>Evaluation nutritionnelle : alimentation, perte d'appétit, <b>Perte pondérale (poids de base/actuel)</b></p> <p>Evaluation cognitive : oublis, perte de mémoire, discours cohérents, <b>Si doute : interroger sur la date du jour, lieu</b></p> <p>Gestion des traitements : prise des traitements en cours, à domicile : <b>autonome</b></p> <p>Etat émotionnel du patient : <b>Stress, anxiété, dépression</b></p> <p>Pb d'horaire (passage aide-ménagère, IDE, club, pb de</p> <p>Pb heure des repas dans les structures</p> <p>Projet en cas de difficulté pdt le traitement</p>	<p>Traitement prévu :</p> <p>Chirurgie : Radiothérapie Chimiothérapie Reconstruction mammaire Curiethérapie Hormonothérapie</p> <p>Le patient parle :</p> <p>De sa maladie Des effets secondaires De son environnement De son travail De son histoire</p> <p>Mme /M a compris et retenu les explications fournies par le Dr</p> <ul style="list-style-type: none"> <li>- prise en charge en RT, PPS oral, planning...</li> <li>- effets indésirables précoces et tardifs</li> <li>- précautions à prendre et habitude de vie, suivi (qualité, médical) sont repris.</li> <li>- hormonothérapie</li> <li>- herceptin</li> <li>- après cancer</li> </ul>	<p><b>Oncogériatrie :</b></p> <p>Psychologue :</p> <p>Douleur : EVA</p> <p>Assistante sociale :</p> <p>Kinésithérapeute :</p> <p>Diététicienne :</p> <p>Socio-esthéticienne :</p> <p>IDE coordinatrice + douleur :</p> <p>ERI :</p> <p>ESCALE :</p> <p><b>Prothèse à envisager :</b> Mammaire - Capillaire adresses remises</p> <p><b>Documents remis au patient :</b> Visualisation du film : Visualisation dossier Mosaïq Liste soin de support remis Plaquettes ateliers : liste soin support Visite du service : photos</p>

# 1 En quoi cette consultation est-elle spécifique?

## Entretien d'accueil

CENTRE EUGENE MARQUIS  
Cs accompagnement oncogériatrique

Date :  
Durée de l'entretien :

Nom : ..... Prénom : ..... IPP : .....  
Date de naissance : .....

**MEDECIN : Bilan Biologique Nutritionnel systématique (alb +/- cs diet)**

Manipulateur :

Médecin Oncologue :

Identité accompagnant :

<p><b>Connaissance de la personne</b></p> <p>Situation familiale : <b>Aidant principal</b></p> <p>Vie professionnelle passée :</p> <p>Nombre d'enfants et petits-enfants :</p> <p><b>Ressources du patient</b></p> <p><b>Evaluation sociale</b> : mode de vie, autonomie, aides extérieures, médecin traitant : <b>Isolement géographique-social</b></p> <p><b>Activités</b> : loisirs, passions, <b>Chute récente-risque de chute</b></p> <p><b>Equilibre et déplacement</b> : <b>Etat physique</b> : <b>Chute récente-risque de chute</b></p> <p><b>Evaluation nutritionnelle</b> : alimentation, perte d'appétit, <b>Perte pondérale (poids de base/actuel)</b></p> <p><b>Evaluation cognitive</b> : oublis, perte de mémoire, discours cohérents, <b>Si doute : interroger sur la date du jour, lieu</b></p> <p><b>Gestion des traitements</b> : prise des traitements en cours, à domicile : <b>autonome</b></p> <p><b>Etat émotionnel du patient</b> : <b>Stress, anxiété, dépression</b></p> <p><b>Pb d'horaire</b> (passage aide-ménagère, IDE, club, pb de</p> <p><b>Pb heure des repas dans les structures</b></p> <p><b>Projet en cas de difficulté pdt le traitement</b></p>	<p><b>Diagnostic médical :</b></p> <p><b>Traitement prévu :</b></p> <p>Chirurgie : Radiothérapie Chimiothérapie Reconstruction mammaire Curiethérapie Hormonothérapie</p> <p><b>Le patient parle :</b></p> <p>De sa maladie Des effets secondaires De son environnement De son travail De son histoire</p> <p><b>Mme /M a compris et retenu les explications fournies par le Dr</b></p> <ul style="list-style-type: none"> <li>- prise en charge en RT, PPS oral, planning...</li> <li>- effets indésirables précoces et tardifs</li> <li>- précautions à prendre et habitude de vie, suivi (qualité, médical) sont repris.</li> <li>- hormonothérapie</li> <li>- herceptin</li> <li>- après cancer</li> </ul>	<p><b>Orientation vers les personnes ressources :</b></p> <p><b>Oncogéiatre</b></p> <p>Psychologue :</p> <p>Douleur : EVA</p> <p>Assistante sociale : <b>LES SOINS DE SUPPORTS</b></p> <p>Kinésithérapeute :</p> <p>Diététicienne :</p> <p>Socio-esthéticienne :</p> <p>IDE coordinatrice + douleur :</p> <p>ERI :</p> <p>ESCALE :</p> <p><b>Prothèse à envisager :</b> Mammaire - Capillaire adresses remises</p> <p><b>Documents remis au patient :</b> Visualisation du film : Visualisation dossier Mosaïq Liste soin de support remise Plaquettes ateliers : liste soin support Visite du service : photos</p>
--	--	---

# 1 En quoi cette consultation est-elle spécifique?

## Entretien d'accueil

**CENTRE EUGENE MARQUIS**  
Cs accompagnement oncogériatrique

Date :  
Durée de l'entretien :

Nom : ..... Prénom : ..... IPP : .....  
Date de naissance : .....

**MEDECIN : Bilan Biologique Nutritionnel systématique (alb +/- cs diet)  
Oncodage G8 (à calculer si non fait)**

Manipulateur :

Medecin Oncologue :

Identite accompagnant :

<p><b>Connaissance de la personne</b></p> <p>Situation familiale : <b>Aidant principal</b></p> <p>Vie professionnelle passée :</p> <p>Nombre d'enfants et petits-enfants :</p> <p><b>Ressources du patient</b></p> <p>Evaluation sociale : mode de vie, autonomie, aides extérieures, famille, médecin traitant : <b>Isolement géographique-social</b></p> <p>Activités : loisirs, passions, <b>Chute récente-risque de chute</b></p> <p><b>Equilibre et déplacement :</b></p> <p>Etat physique : <b>physiques sportives, ...</b></p> <p>Evaluation nutritionnelle : alimentation, perte d'appétit, <b>Perte pondérale (poids de base/actuel)</b></p> <p>Evaluation cognitive : oublis, perte de mémoire, discours cohérents, <b>Si doute : interroger sur la date du jour, lieu)</b></p> <p>Gestion des traitements : prise des traitements en cours, à domicile : <b>autonome</b></p> <p>Etat émotionnel du patient : <b>Stress, anxiété, dépression</b></p> <p>Pb d'horaire (passage aide-ménagère, IDE, club, pb de</p> <p>Pb heure des repas dans les structures</p> <p>Projet en cas de difficulté pdt le traitement</p>	<p><b>Diagnostic médical :</b></p> <p>Traitement prévu :</p> <p>Chirurgie : Radiothérapie Chimiothérapie Reconstruction mammaire Curiethérapie Hormonothérapie</p> <p>Le patient parle :</p> <p>De sa maladie Des effets secondaires De son environnement De son travail De son histoire</p> <p>Mme /M a compris et retenu les explications fournies par le Dr</p> <ul style="list-style-type: none"> <li>- prise en charge en RT, PPS oral, planning...</li> <li>- effets indésirables précoces et tardifs</li> <li>- précautions à prendre et habitude de vie, suivi (qualité, médical) sont repris.</li> <li>- hormonothérapie</li> <li>- herceptin</li> <li>- après cancer</li> </ul>	<p><b>Orientation vers les personnes ressources :</b></p> <p><b>Oncogéiatre</b></p> <p>Psychologue :</p> <p>Douleur : EVA</p> <p>Assistante sociale : <b>LES SOINS DE SUPPORTS</b></p> <p>Kinésithérapeute :</p> <p>Diététicienne :</p> <p>Socio-esthéticienne :</p> <p>IDE coordinatrice + douleur :</p> <p>ERI :</p> <p>ESCALE :</p> <p><b>Prothèse à envisager :</b> Mammaire - Capillaire adresses remises</p> <p><b>Documents remis au patient :</b> Visualisation du film : Visualisation dossier Mosaïq Liste soin de support remise Plaquettes ateliers : liste soin support Visite du service : photos</p>
--	---	---

# 1 En quoi cette consultation est-elle spécifique?

## Entretien d'accueil

CENTRE EUGENE MARQUIS  
Cs accompagnement oncogériatrique

Date :  
Durée de l'entretien :

Nom : ..... Prénom : ..... IPP : .....  
Date de naissance : .....

**MEDECIN : Bilan Biologique Nutritionnel systématique (alb +/- cs diet)  
Oncodage G8 (à calculer si non fait)**

Manipulateur :

Medecin Oncologue :

Identite accompagnant :

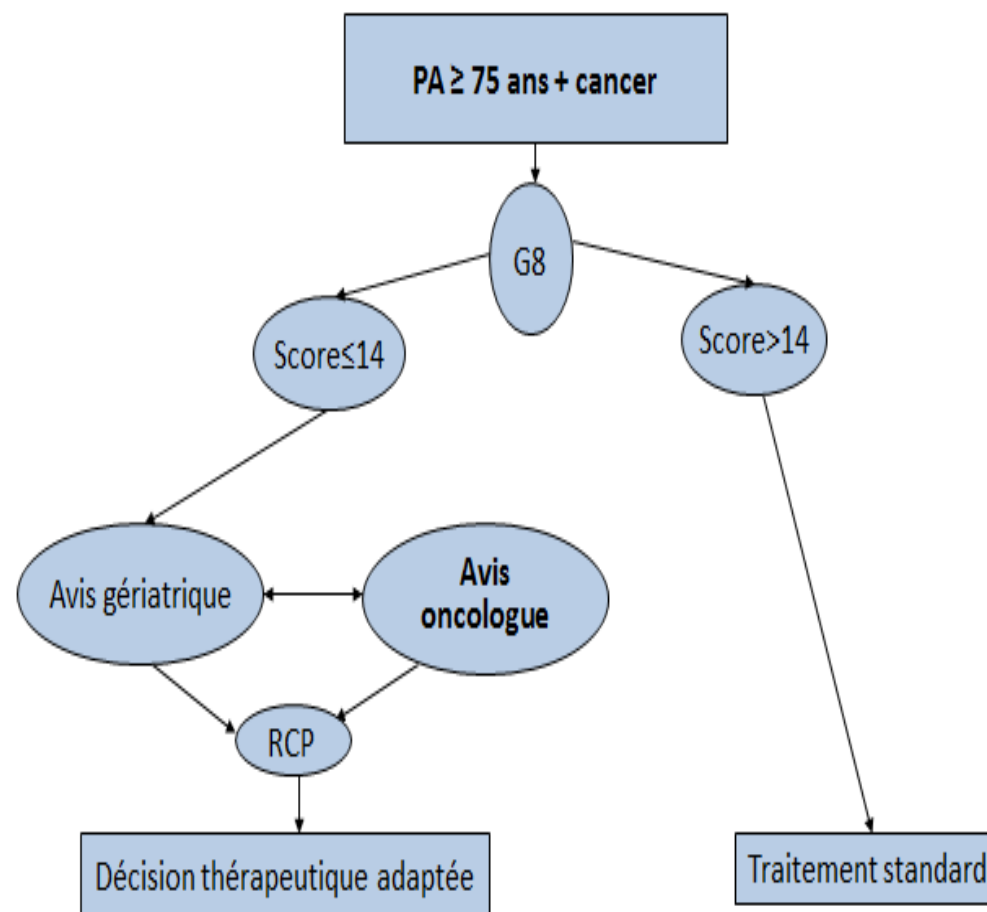
Connaissance de la personne	Diagnostic médical	Orientation vers les personnes ressources :
Situation familiale : <b>Aidant principal</b> Vie professionnelle passée : Nombre d'enfants et petits-enfants :		<b>Oncogériatre</b>
<b>Ressources du patient</b> Evaluation sociale : mode de vie, autonomie, ex, tra <b>Isolement géographique-social</b> Activités : loisirs, passions, <b>Chute r</b> Equilibre et déplacement : <b>Etat physique</b> s physiques sport Evaluation nutritionnelle : alimentation <b>Perte pondérale (poids de base)</b> Evaluation cognitive : oublis, perte de mémoire, cohérents, <b>Si doute : interroger sur la</b> Gestion des traitements : prise des traitements <b>autonome</b> à domicile Etat émotionnel du patient <b>Stress, anxiété, dépression</b>		
<b>Pb d'horaire (passage aide-ménagère, IDE, club, ob de</b> <b>Pb heure des repas dans les structures</b> <b>Projet en cas de difficulté pdt le traitement</b>		<b>LES SOINS DE SUPPORTS</b> ...ager : ...illaire ...ses <b>Documents remis au patient:</b> ...sation du film : ...ualisation dossier Mosaïq Liste soin de support remise Plaquettes ateliers : liste soin support Visite du service : photos

« MIEUX CONNAITRE LA PERSONNE  
AGEE POUR MIEUX  
L'ACCOMPAGNER »

# Outil G8 : repérer les patients nécessitant une consultation oncogériatrique



Items	Score
A Le patient présente-t-il une perte d'appétit ? A-t-il mangé moins ces 3 derniers mois par manque d'appétit, problèmes digestifs, difficultés de mastication ou de déglutition ?	0 : anorexie sévère 1 : anorexie modérée 2 : pas d'anorexie
B Perte récente de poids (< 3 mois)	0 : perte de poids > 3 kilos 1 : ne sait pas 2 : perte de poids entre 1 et 3 kilos 3 : pas de perte de poids
C Motricité	0 : du lit au fauteuil 1 : autonome à l'intérieur 2 : sort du domicile
E Problèmes neuropsychologiques	0 : démence ou dépression sévère 1 : démence ou dépression modérée 2 : pas de problème psychologique
F Indice de masse corporelle	0 : IMC < 19 1 : IMC = 19 à IMC < 21 2 : IMC = 21 à IMC < 23 3 : IMC = 23 et > 23
H Prend plus de 3 médicaments	0 : oui 1 : non
P Le patient se sent-il en meilleure ou moins bonne santé que la plupart des personnes de son âge	0 : moins bonne 0,5 : ne sait pas 1 : aussi bonne 2 : meilleure
Âge	0 : > 85 1 : 80-85 2 : <80
<b>SCORE TOTAL</b>	<b>0 - 17</b>



- Informatisé
- Par les médecins



1. Soubeyran P et al. Validation of the screening tool in geriatric oncology : the ONCODAGE project. J Clin Oncol 2011, 29 (suppl, abstr 9001)

# 3

## Assurer un suivi téléphonique

Mise en place :

- Suivi téléphonique sur demande du médecin
- Guide d'entretien
- Consultation médicale de suivi oncogériatrique



4

# Les premières conclusions

# Bilan des consultations d'accompagnement MER dédiées aux sujets âgés

**Octobre 2018**

début des Cs et suivis dédiés

**28 PATIENTS**

# Bilan des consultations d'accompagnement MER dédiées aux sujets âgés

**Octobre 2018**

début des Cs et suivis dédiés

**28 PATIENTS**

**En Août 2019**

**74 PATIENTS**

# Bilan des consultations d'accompagnement MER dédiées aux sujets âgés

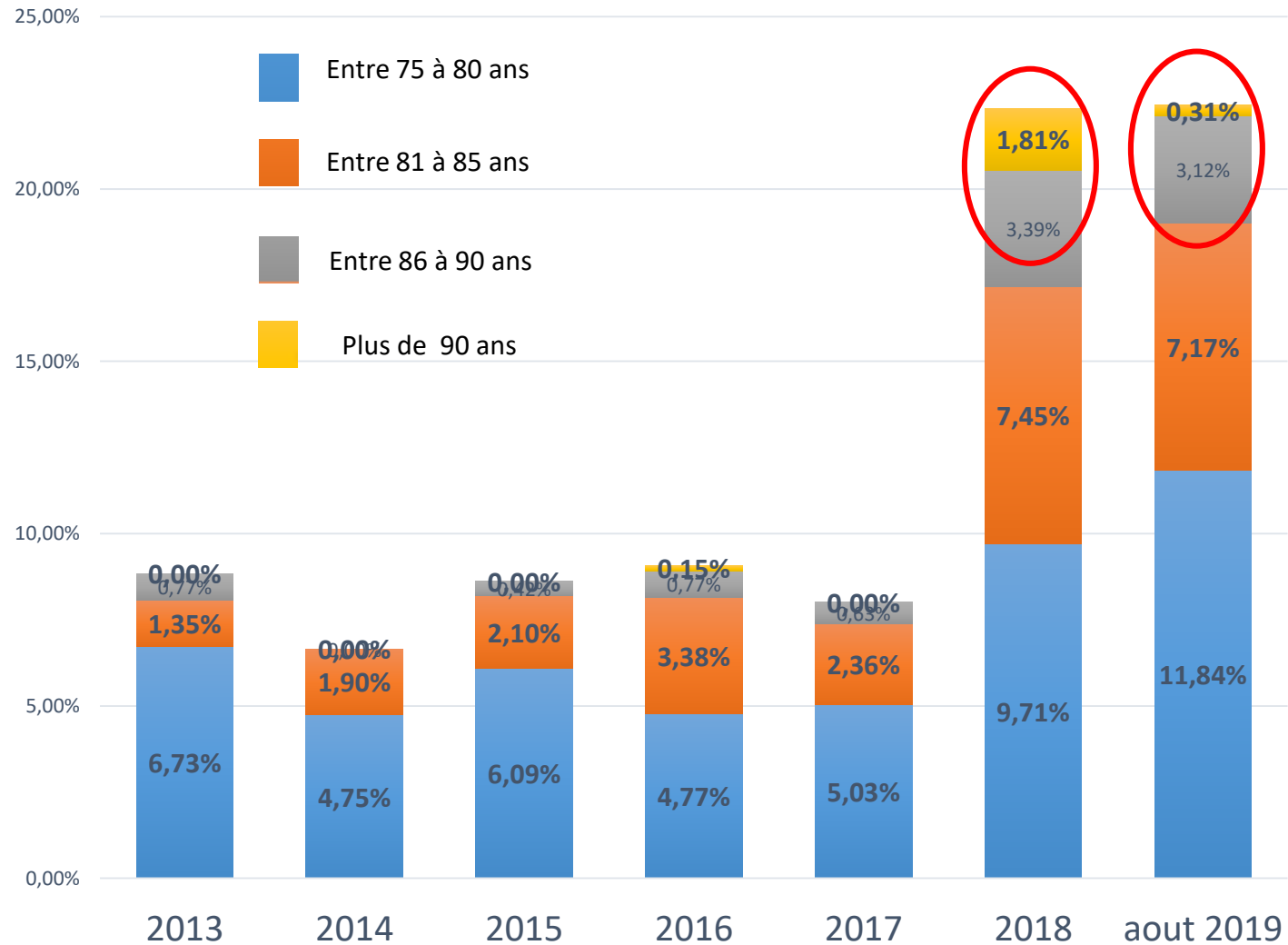
**Octobre 2018**

début des Cs et suivis dédiés

**28 PATIENTS**

**En Août 2019**

**74 PATIENTS**



# Ce que l'on peut dire de la prise en charge du sujet âgé en radiothérapie

- Réclame **davantage d'attention et de temps** à toutes les étapes du parcours
- Nécessite d'adapter les horaires de traitements à leur rythme de vie
- Nécessite d'ajuster le temps de prise en charge sur le planning

# Les facteurs de réussite du dispositif :

- 1 Une volonté pluridisciplinaire pour « **Mieux connaître les particularités du sujet âgé pour mieux accompagner** »
- 2 Une **implication** des soignants et du personnel non médical
- 3 Une **coopération**, un **partenariat dynamique** entre le service de radiothérapie et l'équipe d'oncogériatrie
- 4 Une **expertise en gériatrie** pour 6 manipulateurs d'accompagnement

Formation à la consultation d'accompagnement des **futurs professionnels** dans leur parcours à IFMEM  
(Institut de formation des Manipulateur en Electroradiologie Médicale)

# Les facteurs de réussite du dispositif :

1 Une volonté pluridisciplinaire

2 Une **implication** des s

3 Une **coopération**, u

4 Une **expertise en gé**



« **particularités du sujet âgé pour mieux accompagner** »

« **radiothérapie et l'équipe d'oncogériatrie**

« **nt**

« **professionnels** dans leur parcours à IFMEM

Formation à la consultation  
(Institut de formation des Manipulateurs)

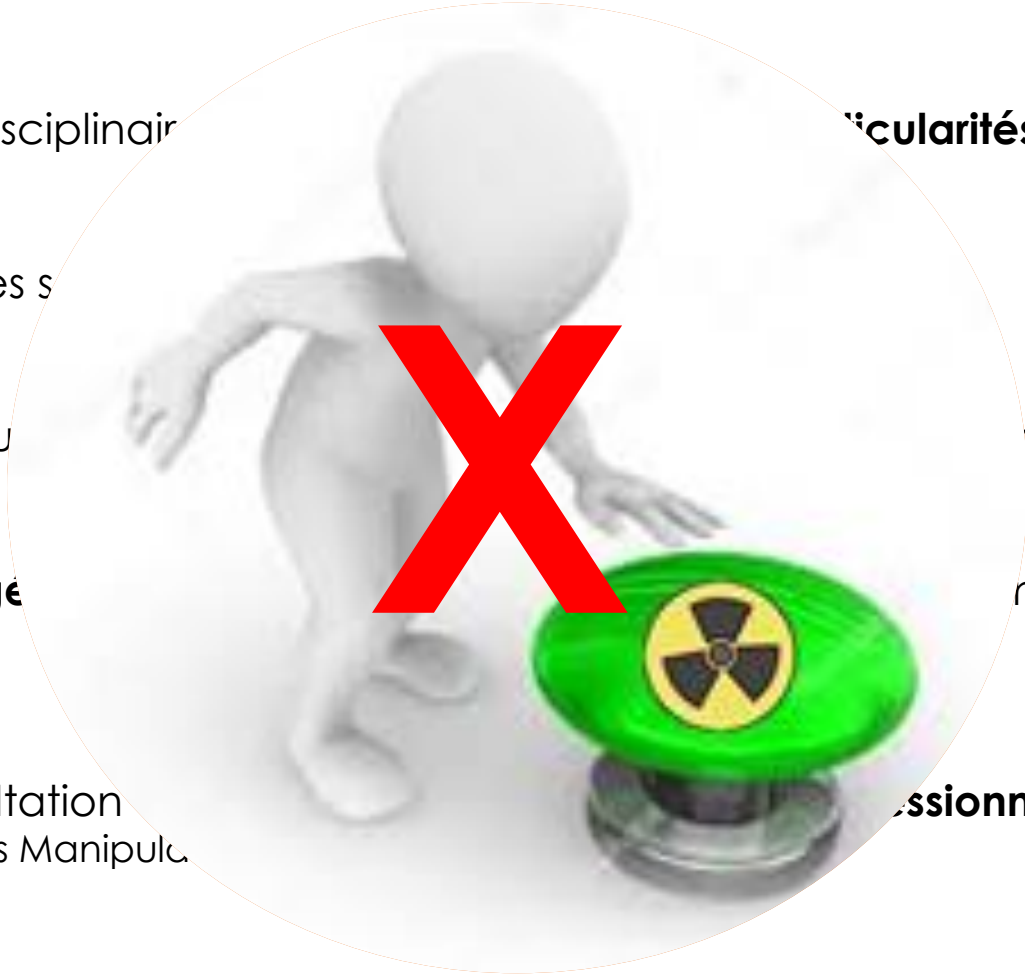
# Les facteurs de réussite du dispositif :

1 Une volonté pluridisciplinaire « **particularités du sujet âgé pour mieux accompagner** »

2 Une **implication** des s

3 Une **coopération**, u

4 Une **expertise en gé**



Formation à la consultation  
(Institut de formation des Manipulateurs) **professionnels** dans leur parcours à IFMEM

# Les facteurs de réussite du dispositif :

- 1 Une volonté pluridisciplinaire et une « **proximité du sujet âgé pour mieux accompagner** »
- 2 Une **implication** des soins
- 3 Une **coopération**, avec la pharmacie, la psychiatrie et l'équipe d'oncogériatrie
- 4 Une **expertise en g**



Formation à la consultation  
(Institut de formation des Manipulateurs)

**inels** dans leur parcours à IFMEM



**Merci pour votre attention**



[p.simon@rennes.unicancer.fr](mailto:p.simon@rennes.unicancer.fr)  
[angelique.roveri@chu-rennes.fr](mailto:angelique.roveri@chu-rennes.fr)