



**10<sup>e</sup> CONGRÈS NATIONAL  
DES RÉSEAUX  
DE CANCÉROLOGIE**

3 & 4 octobre 2019 ■ Le Couvent des Jacobins, Rennes

# Étude de passage en RCP des patients atteints de cancers digestifs dans le Finistère

*Collaboration entre le Réseau Régional de Cancérologie, le Registre Finistérien des Tumeurs Digestives et  
les Centres de Coordination en Cancérologie*

Mélanie CARIOU

Coordinatrice

Registre des Tumeurs Digestives du Finistère

REGISTRE DES TUMEURS DIGESTIVES



Morgane KERMARREC

Chef de Projet

Réseau Régional Oncobretagne

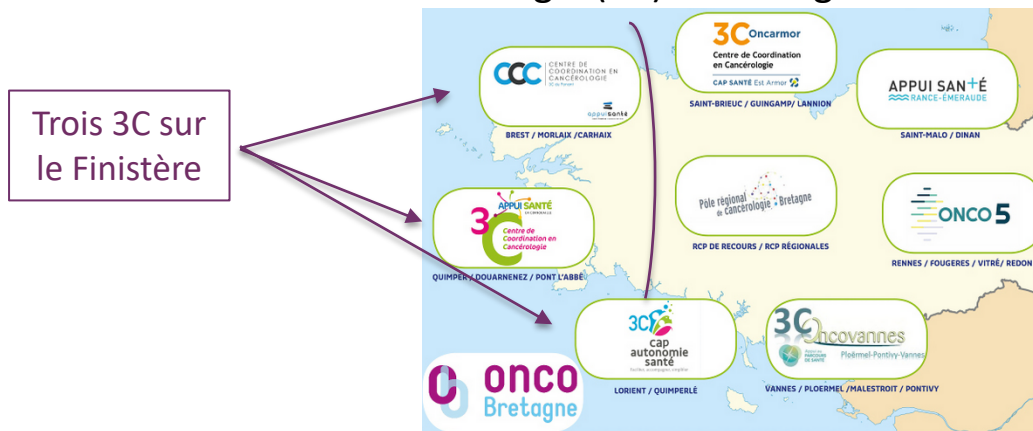




- ☐ Contexte
- ☐ Objectifs
- ☐ Méthode
- ☐ Résultats
- ☐ Discussion / perspectives
- ☐ Conclusion



- Association loi 1901, créée en 2003
- 187 membres au 31/12/2018 : 65 personnes morales et 122 personnes physiques
- Oncobretagne membre du CA du Registre Finistérien des Tumeurs Digestives
- 7 Centres de Coordination en Cancérologie (3C) sur la région

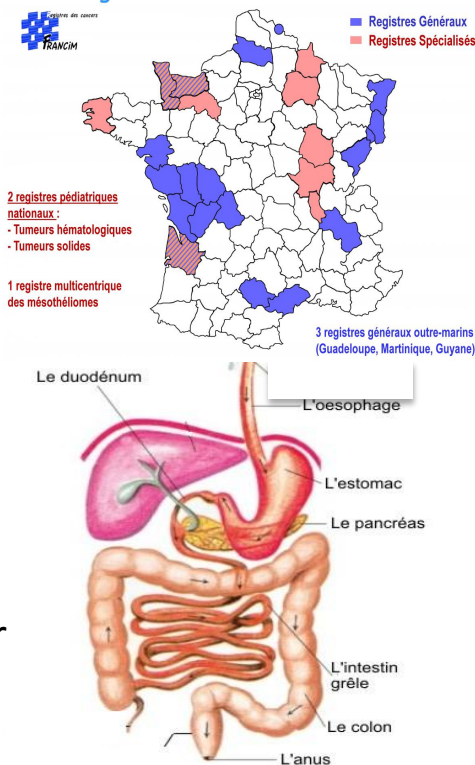


- 11 Réunions de Concertation Pluridisciplinaire (RCP) digestives dans la région, dont 4 dans le Finistère
- Dossier Communicant de Cancérologie (DCC) : exhaustivité des dossiers de patients discutés en RCP depuis 2010



- Association loi 1901 créée en 1989, qualifiée par le CER
- Membre du Réseau des registres de cancers en France : FRANCIM, un des 3 registres spécialisé Digestif.
- Registre Finistérien des Tumeurs Digestives membre du CA d'Oncobretagne.
- Recueil multi-source de notification de Cancers Digestifs : Anapaths, hôpitaux, 3C, caisses assurance maladie, CRCDC Bretagne
- 18 établissements publics et privés visités chaque année par les enquêtrices, 15 cabinets d'Hépto-Gastro-Entérologues, médecins traitants.

### Les Registres de cancers en 2017



### ***Recueil exhaustif des cas de cancers digestifs des habitants du 29***

But : Réaliser des études épidémiologiques et de santé publique sur l'incidence, la survie, la prise en charge des patients, le dépistage...



- Partenariat naissant entre Oncobretagne et Registre : volonté de mettre en commun les bases de données disponibles
  - Registre : base de données exhaustives des tumeurs digestives dans le Finistère → Données structurées sur l'histoire de la maladie (antécédents, anapath', traitements., suivi du patient, ...)
  - Oncobretagne : Dossier Communicant de Cancérologie de Bretagne → Données RCP
- Étude réalisée par le Groupe Régional Évaluation Oncobretagne et les sept 3C de la région en 2009
  - Exhaustivité des RCP Digestives : plus de 95%
  - Source de données : PMSI et logiciels cabinets sur séjours patients avec diagnostic principal cancer digestif
- Objectif 2 du Plan Cancer «garantir la qualité et la sécurité des prises en charge»
  - Objectif de 100% de passage en RCP

**Mise en place du groupe de travail réunissant Oncobretagne, le Registre, les trois 3C du département et des médecins (deux Hépto-Gastro-Entérologues et 1 Oncologue digestif).**



- Évaluer le taux de passage en RCP des patients atteints d'un cancer digestif et résidant dans le Finistère sur une période définie,
- Analyser les dossiers non discutés en RCP pour en connaître les raisons,
- Enrichir les connaissances afin d'améliorer les pratiques professionnelles.



- Rapprochement des bases de données : DCC et Registre, pour tous les dossiers de l'année 2015
  - Ajout des données RCP pour compléter la base de données du Registre
- Deux groupes pour notre analyse : dossiers discutés en RCP digestives en Bretagne (RCP+) versus les autres (RCP-)
- Calcul du taux de passage en RCP
- Statistiques descriptives par groupe RCP+ vs RCP-
- Analyse partielle des dossiers RCP-

**Cette première phase a constitué notre étude pilote .**



- 1369 patients ont été inclus
  - 1113 RCP+
  - 256 n'ont pas été discutés dans une RCP de la région**Taux de passage en RCP de 81,3%.**
- Conclusions des analyses descriptives
  - Taux de passage différents selon la localisation : côlon-rectum ++ ; pancréas --
  - Passage en RCP semble lié à l'âge, au sexe, aux traitements adjuvants et aux contre-indications (tels que définis par le registre)
- Analyse complémentaire de dossiers RCP- : refus traitement, patients âgés, décès précoce, ....

**Suite à l'étude pilote, le groupe de travail a décidé de réaliser l'étude finale sur un plus grand échantillon afin de pouvoir faire des analyses par localisation.**

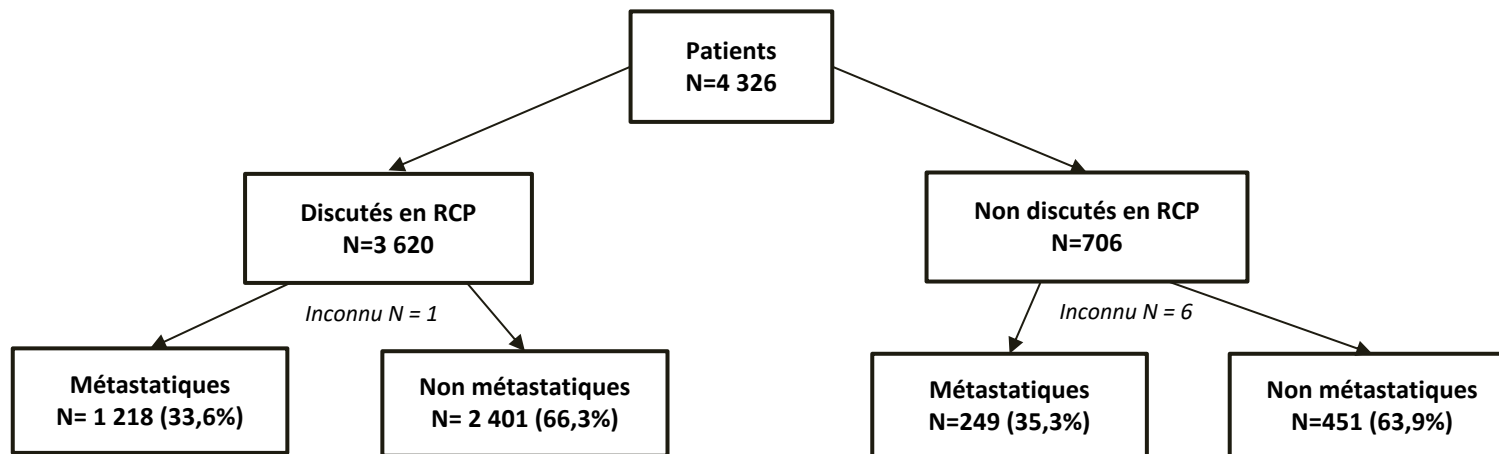




- Constitution de la base d'étude (DCC + Registre) : nouveau diagnostic de cancer digestif chez les personnes habitants le Finistère pour les années 2014, 2015 et 2016
- Analyses descriptives de l'échantillon
- Choix de la localisation à étudier en fonction des résultats des premières analyses



- **4326 patients (4430 tumeurs)**
  - Moyenne d'âge : 71,3 ans au diagnostic [13;97]
  - 2 573 hommes (59,5%) et 1753 femmes (40,5%)



**Taux de passage en RCP : 83,7%**



	RCP+	RCP -
Hommes/Femmes	61,6% / 38,4%	48,6% / 51,4%
Âge moyen au diagnostic	70,1 ans	77,2 ans
Décès précoce (3 mois après diagnostic)	3,6 %	18,7%
Présences de métastases	33,6%	35,3%
<b>LOCALISATIONS</b>		
Côlon et Rectum	1835 (84,8%)	328 (15,2%)
Œsophage Jonction œsogastrique	446 (89,2%)	54 (10,8%)
Pancréas	380 (77,2%)	112 (22,8%)
Foie	374 (84,4%)	69 (15,6%)
Estomac	242 (83,2%)	49 (16,8%)

- 132 DCD dans les 30 jours après diagnostic
- 92 non opérés
- 80 pT3
- ...

**Le groupe de travail a décidé, dans un premier temps, de réaliser les audits de dossiers pour les patients atteints d'un cancer du côlon.**



- Grille de recueil travaillée par le groupe de travail, avec variables spécifiques à la localisation « Côlon »
- Analyse de dossier RCP- et RCP + en appariant sur âge, sexe et localisation côlon:
  - Méthode d'appariement permettra de pouvoir comparer les groupes RCP+ et RCP –
  - Au total plus de 500 dossiers seront audités
- Travail en cours par interne HGE, commencé au printemps, terminera fin 2019/début 2020.



- Analyses statistiques multivariées pour comprendre les raisons du non passage en RCP de certains patients atteints d'un cancer du côlon: résultats disponibles en 2020
- Communication des résultats aux médecins membres de toutes les RCP digestives (Finistère et autres départements)
- Travail avec les 3C du Finistère pour mettre en place des démarches d'amélioration des pratiques
- Collaboration pérenne entre le Registre et Oncobretagne
  - Travail sur d'autres localisations
  - Travail sur les cancers du pancréas, avec focus sur les patients âgés de 75 ans et plus



10

LE CONGRÈS NATIONAL  
DES RÉSEAUX  
DE CANCÉROLOGIE

3 & 4 octobre 2019 | Le Couvent des Jacobins, Rennes

**MERCI DE VOTRE ATTENTION!**

REGISTRE DES TUMEURS DIGESTIVES



DU FINISTÈRE

