

# 15<sup>e</sup> Ateliers THYROÏDE DE SÈTE

VENDREDI 22  
& SAMEDI 23 MAI  
2026



INSTITUT IFREMER, SÈTE



## PROGRAMME Préliminaire

Informations & organisation  
Com&Co • Louise-Marie Patout  
3, rue Sainte-Adélaïde  
13004 Marseille  
Tél. : +33 6 30 81 89 91  
[lm.patout@comnco.com](mailto:lm.patout@comnco.com)



Inscription



Dr Guillaume BELVEDERE  
Dr Jean-Philippe BERTOCCHIO  
Dr Paul BODIN-CUFI  
Dr Thomas DEMANGEAT  
Dr Sébastien FONTAINE  
Dr Edouard GHANASSIA  
Dr Louise GOGLIN  
Dr Agnès GUERRE  
Dr Estelle HADDAD  
Dr Pauline JUTTET  
Dr Miriam LADSOUS  
Dr Virginie LE GUEN  
Dr Jean-Guillaume MARCHAND  
Dr Pierre-Yves MARCY  
Dr Hervé MONPEYSEN  
Dr Arnaud MULLER  
Dr Sylvain POIREE  
Dr Agnès ROUXEL  
Dr Gilles RUSS  
Dr Marc TASSART  
Mme Beate BARTES  
Pr Bodgan CATARGI  
Pr Jérôme CLERC  
Pr Hinde IRAQI  
Pr Peter KOPP  
Pr Jean-Louis WEMEAU

# Faculté

## 15<sup>e</sup> Ateliers THYROÏDE DE SÈTE

### « Bienveillance – Excellence – Synergie – Transmission » Pour vous... le « B.E.S.T. » de la thyroïdologie

Ces journées d'enseignement sont nées en 2012 d'une histoire d'amitié entre un maître et son élève, entre deux endocrinologues qui ont eu envie de transmettre une certaine vision de leur pratique. Sont ainsi proposées des mises au point cliniques au plus près de la pratique des médecins libéraux comme hospitaliers, de toute spécialité, dont la médecine générale. Ils se veulent aussi un lieu de rencontre, d'échanges et de partages où les imageurs venus de tous horizons peuvent bénéficier d'une formation continue assurée par des experts reconnus. Nous espérons ainsi motiver ceux qui n'utilisent pas ces fabuleux outils que sont les techniques ultrasonores à s'y initier et à envisager une formation plus complète.

A l'ère de la médecine individualisée, nous avons et nous ambitionnons de proposer l'enseignement individualisé et de diversifier les parcours de formation. Que votre pratique soit exclusivement clinique ou échographique, qu'elle soit mixte à un niveau d'expertise ou qu'elle soit en transition avec l'échographie qui intègre doucement (mais sûrement) votre pratique, vous pourrez combiner les modules pour choisir le parcours qui vous correspond.

Ainsi, en parallèle des traditionnelles sessions d'ateliers pratique d'échographie du vendredi et du samedi après-midi, d'ateliers cliniques du vendredi et de la plénière du samedi matin, nous avons adjoint un module d'évaluation des pratiques professionnelles où vous pourrez vous évaluer chez vous sur 30 vignettes clinico-échographiques et bénéficier d'un temps de restitution individualisé basé sur vos réponses afin d'améliorer votre pratique.

La thermoablation continue son essor : après sa validation par les consensus dans les goitres, les nodules thyroïdiens bénins et malins et dans les hyperparathyroïdies primaires, est venu le temps de sa reconnaissance financière et de son remboursement. Les six experts invités par l'assurance maladie font partie du noyau dur de l'AFTHY et y ont travaillé avec passion et efficacité. Le symposium thermoablation du vendredi après-midi est reconduit et complété, le samedi après-midi, d'ateliers pratiques de thermoablation, faisant de ces ateliers la seule formation continue francophone d'ampleur dédiée à cette technique.

L'année 2026 fera sans doute date dans l'histoire de la thyroïdologie française car c'est l'année de la reconnaissance financière, non seulement avec le remboursement de la thermoablation mais aussi avec la possibilité historique de pouvoir coupler l'acte de consultation avec l'acte d'échographie, valorisant ainsi le fondement de l'acte thyroïdologique et permettant la viabilité de sa pratique. L'AFTHY travaille également avec le CNP et la FENAREDIAM sur le remboursement de la cartographie ganglionnaire et de l'alcoolisation des kystes. C'est une extraordinaire avancée, sous-tendue par la collaboration synergique d'hommes et de femmes engagés et passionnés.

La philosophie de ces ateliers repose sur un esprit de partage et de compagnonnage bienveillant où l'on a le plaisir de voir, depuis 15 ans, échanger en toute amitié les soignants de la thyroïde et des parathyroïdes : imageurs, cliniciens, chirurgiens, isotopistes, anatomopathologistes, patients experts de tous horizons.

C'est de cet esprit qu'est née l'idée d'une Association Francophone de Thyroïdologie digne de vous. L'AFTHY a d'ailleurs eu l'honneur d'être officiellement reconnue par l'European Thyroid Association (ETA) et l'European group for Mini-Invasive Thyroid Therapies (euro-MITT) en 2023 et d'avoir organisé le 3ème congrès européen de thermoablation à Menton.

Officiellement inaugurée à Sète en 2024, les activités de l'AFTHY ont commencé : nous vous contersons, lors de la session dédiée, le bilan de cette seconde année : du site internet à la RCP nationale thermoablation, de la télé-expertise au remboursement des actes à la fondation d'une école européenne de thermoablation... à vous tous qui y avez cru et continuez d'y croire. La devise de ces journées 2026 sera toujours celle de l'AFTHY : « BEST » : Bienveillance, Excellence, Synergie, Transmission

C'est l'esprit de ces ateliers qui existent et ont mûri grâce à vous et nous serons heureux de vous accueillir, une fois encore, sur notre petite île singulière.

Dr Edouard GHANASSIA et toute l'équipe  
des Ateliers Thyroïde de Sète



Les parcours de DPC « thyroïde » qui ont lieu durant les Ateliers Thyroïde de Sète sont organisés par CAP EDEN (organisme inscrit sous le numéro 8915).

Le numéro d'enregistrement des programmes de DPC est le suivant:

- 89152425012: examens complémentaires en pathologie thyroïdienne: juste prescription optimisée à partir du rôle central d'une échographie de qualité (EPP du vendredi matin + atelier clinique dysthyroïdies 2 + **atelier échographie 3 - prix public 1624 euros**
- 89152525013: juste prescription des examens complémentaires en pathologie thyroïdienne: ardente obligation multidisciplinaire (atelier clinique dysthyroïdie 1 du vendredi matin + atelier clinique dysthyroïdie 2 du vendredi AM + EPP du samedi matin) - **prix public 1624 euros**
- 89152525014: Echographie thyroïdienne et cytoponctions échoguidées d'expertise par l'endocrinologue :évaluation des pratiques...de la pertinence aux critères qualité (niveau 1) (EPP 1 ou 2 + atelier d'échographie 1 ou 2) -**prix public 1245 euros**

1. Vous effectuez votre préinscription en désignant le parcours de votre choix
2. Une fois le numéro de DPC disponible et que la session est publiée sur le site de l'agence, vous recevrez un e-mail vous indiquant la marche à suivre.

Pour toute information complémentaire concernant le DPC  
vous pouvez nous joindre à [capeden.endoc@gmail.com](mailto:capeden.endoc@gmail.com).

3 parcours de DPC ont lieu durant les Ateliers Thyroïde de Sète. L'Agence Nationale du DPC a fixé des règles permettant de bénéficier d'un parcours DPC durant un congrès. Ce parcours ne doit pas représenter l'intégralité du congrès. Nous vous demandons d'être attentif(vels) aux règles ci-dessous.

1. Les parcours DPC ont lieu le vendredi 22 mai en amont du programme des plénières et, le samedi 23 mai, en parallèle à la session thermoablation du samedi 7 juin après-midi.  
Les sessions sont identifiées par le sigle « DPC » situé à côté. Les sessions DPC et les sessions plénières sont indépendantes les unes des autres.  
**Cela signifie que :**
  - L'inscription au DPC est indépendante de l'inscription au congrès : une inscription spécifique et indépendante est obligatoire.
  - Vous pouvez donc y assister sans être inscrit au congrès. Néanmoins, traditionnellement, l'accès aux sessions plénières hors-DPC est offert aux participants des sessions DPC.
  - Vous ne pouvez pas y assister si vous n'êtes pas inscrit à la session de DPC, soit avec une prise en charge de l'agence du DPC que vous aurez préalablement validée sur le site de l'ANDPC ou que vous aurez payé directement à CAP EDEN ou via votre établissement de santé.
  - Les badges des inscrits DPC et des non-inscrits DPC seront distincts.
2. Les parcours DPC ont lieu dans des salles exclusivement dédiées au DPC qui vous ont été communiquées en amont : pour des raisons d'équité (et de politesse) l'accès à la salle sera refusé à ceux qui ne sont pas inscrits.  
**DES CONTROLES SERONT EFFECTUES**
3. Pour les libéraux et salariés des centres de santé : l'inscription est prise en charge par l'agence du DPC dans la limite de votre enveloppe annuelle et de vos droits triennaux. Si vos droits ne couvrent pas l'inscription, un supplément vous sera demandé. Le prix public varie en fonction du parcours de DPC
4. Pour les hospitaliers et les salariés d'établissement : l'inscription passe directement par le service formation continue de votre établissement. Merci de nous mettre en contact directement afin d'établir une convention de formation différente de celle des journées.

08h00  
08h30

Accueil des participants

SALLE D'ÉCHOGRAPHIE

08h30  
12h15

## ATELIERS ÉCHOGRAPHIE « À VOUS LA SONDE » NIVEAU 1

En groupes restreints, 3 personnes par machine au maximum, avec reproduction des manipulations techniques effectuées par l'expert et un animateur dédié pour 2 groupes de 3 afin de personnaliser la formation. Chaque année, les techniques de prélèvement sont abordées par un expert différent pour vous offrir l'expérience pratique différente de tous les « vieux routards » de la thyroïde.

- Le secret des réglages.
- Écho-anatomie et examen échographique.
- Doppler couleur et Doppler pulsé : vitesses et réglages.
- Nodules : TIRADS, Bethesda et cytoponction.

SALLE D'ATELIERS

08h30  
12h15

## ATELIERS CLINIQUES 1

### (JUSTE PRESCRIPTION DES EXAMENS COMPLÉMENTAIRES ET BON USAGE DU MÉDICAMENT)

En groupes restreints, dans l'esprit du DPC, abordant les sujets en interaction avec l'orateur et... Tous ces sujets matière à discussion que l'on est frustré de voir aborder en un temps bref dans les enseignements magistraux traditionnels sans la possibilité de plonger dans les nuances du raisonnement qui étoffent les compétences.

- Décision concertée et aspects médico-légaux en pratique
- Gestion pratique de l'hypoparathyroïdie
- Nutrition pratique en (para) thyroïdologie
- Thyroïde et ménopause

SALLE SAINT-CLAIR

08h30  
12h15

## ÉVALUATION DES PRATIQUES PROFESSIONNELLES : RESTITUTION DES VIGNETTES ÉCHOGRAPHIQUES - GROUPE 1

L'évaluation des pratiques professionnelles est un processus vertueux et utile. Au-delà de la réponse à des cas cliniques, l'EPP permet une individualisation de la compréhension des erreurs et des imprécisions com-mises et permet une interaction directe avec les experts pour cibler le processus qui y a mené et le corriger efficacement.

12h15  
13h15

Pause déjeuner et visite des stands

13h15  
17h00

### ATELIERS ÉCHOGRAPHIE « À VOUS LA SONDE » NIVEAU 2

En groupes restreints, 3 personnes par machine au maximum, avec reproduction des manipulations techniques effectuées par l'expert et un animateur dédié pour 2 groupes de 3 afin de personnaliser la formation. Chaque année, les techniques de prélèvement sont abordées par un expert différent pour vous offrir l'expérience pratique différente de tous les « vieux routards » de la thyroïde.

- Le secret des réglages.
- Écho-anatomie et examen échographique : le tractus thyroïdologique dans tous ses états et les thyroïdes ectopiques.
- Doppler pulsé expert : vitesses, débits et réglages.
- Nodules : prélèvements et gestes interventionnels échoguidés.

SALLE D'ÉCHOGRAPHIE

13h15  
17h00

### ATELIERS CLINIQUES 2

#### (JUSTE PRESCRIPTION DES EXAMENS COMPLÉMENTAIRES ET BON USAGE DU MÉDICAMENT)

En groupes restreints, dans l'esprit du DPC, abordant les sujets en interaction avec l'orateur et... tous ces sujets matière à discussion que l'on est frustré de voir aborder en un temps bref dans les enseignements magistraux traditionnels sans la possibilité de plonger dans les nuances du raisonnement qui étoffent les compétences.

- Les thèmes: urgences (para) thyroïdologiques, hyperthyroïdies, nodules indéterminés, cancers
- Les outils: échographie, scintigraphie quantifiée et double marquage, biologie moléculaire
- Les stratégies diagnostiques et thérapeutiques et focus sur les stratégies combinées.

SALLE D'ATELIERS

13h30  
16h30

### ÉVALUATION DES PRATIQUES PROFESSIONNELLES :

#### RESTITUTION DES VIGNETTES CLINICO-ECHOGRAPHIQUES - GROUPE 2

L'évaluation des pratiques professionnelles est un processus vertueux et utile. Au-delà de la réponse à des cas cliniques, l'EPP permet une individualisation de la compréhension des erreurs et des imprécisions com-mises et permet une interaction directe avec les experts pour cibler le processus qui y a mené et le corriger efficacement.

SALLE SAINT-CLAIR

17h00  
20h00

### SYMPOSIUM THERMOABLATION

La thermoablation, intégrée dans les consensus francophones goitre (2021), nodule thyroïdien (2022) et hyperparathyroïdie primaire (2024), est désormais une pratique reconnue. Seul temps d'échange dédié ré-unissant les ablateurs francophones, cette session propose 3 heures de plénière dédiées à cette merveilleuse pratique. Les ateliers pratiques « À vous l'électrode » sont désormais organisés le samedi après-midi pour une durée totale de 4 heures, permettant de prendre le temps de transcender « l'expérience thermoablation » aux côtés de praticiens chevronnés...

17h00  
18h00

### THE CALM BEFORE THE STORM...LA THERMOABLATION EN THEORIE

- « L'année » en thermoablation...What's up doc ?
- De l'office surgery à l'office ablation: est-ce vraiment possible ?
- Vers le remboursement de l'acte et le registre AFTHY

18h00  
18h30

### LA PAROLE AUX PARTENAIRES

18h30  
20h00

### IN ACTION...LA THERMOABLATION EN PRATIQUE LE TEMPS DES ÉCHANGES ET DU PARTAGE : DOSSIERS DES PARTICIPANTS, "HOW I DO IT"

Thèmes abordés à partir de cas cliniques...les participants sont invités à nous présenter leurs cas les plus didactiques

- Last but not least: La dernière ponction du parcours TAT
- Stratégies combinées: vers une synergie grandissante
- Artery first ablation: mythe ou réalité ?
- Réussir son hydrodissection
- Maladie de Basedow après thermoablation
- Cerise sur le gâteau: la thermoablation...non thermique...et ses perspectives

20h00

Fin de la première journée...  
...Dîner traditionnel à La Ola ! Places limitées - inscription obligatoire)





08h00  
08h15 Accueil des participants

SALLE PLÉNIÈRE

08h15  
09h15 **SESSION 1 : L'ORBITOPATHIE EN PRATIQUE - VERS UNE PRISE EN CHARGE INTEGREE**

- Stratification des patients : de l'évaluation clinique à l'imagerie avancée
- Approche multidisciplinaire : modèle de prise en charge coordonnée, du duo endoc/ophtalmo au tabacologue
- Place des traitements biologiques : expériences et perspectives

09h15  
10h05 **SESSION 2: LE TIMING EN (PARA) THYROIDOLOGIE EN 9 BREVES HISTOIRES DU TEMPS**

- A quelle heure doser la TSH ? Conséquences pratiques
- Traitement ATS: timing de la titration et du block and replace
- Scinti et IRA-thérapie: combien de temps après une injection d'iode ? Après un sevrage en ATS, en LT4 ?
- IRA-thérapie: combien de temps isoler ? Et de qui ?
- Hypothyroïdie: timing de dosage de TSH ? De T4L ? De l'action clinique des hormones ? Du sevrage ?
- Thyroïdites triphasiques: timing des 3 phases et de la surveillance ?
- Nodules: combien de temps entre 2 échos ? Entre 2 cytos ?
- Grossesse: combien de temps après chir ? Après IRA ? Après sevrage des ATS ?
- Parathyroïde: timing de dosage de PTH après supplémentation en vitamine D ?

10h05  
10h35 Pause café et visite des stands

10h35  
13h00 **SESSION 3 : LES GRANDS RETOURS**

- Les brèves biologiques: le grand retour de T4 et T3
  - Valeur sémiologique du rapport T4/T3 dans les dysthyroïdies
  - Le pamphlet de l'AFTHY: rendez-nous notre liberté de doser
- La minute de l'imageur: Doppler - le grand retour en stratification du risque
- Le duo : parathyroïdologie - le grand retour après le consensus 2024
  - Hyperparathyroïdie primaire et nodules thyroïdiens: je fais...QUOI ?
  - Vers une médecine personnalisée des maladies parathyroïdiennes
- Le duel: les goîtres - le grand retour: y a-t-il une place à côté de la chirurgie pour
  - Le traitement médical : pour qui ? Avec quelles médications ?
  - Le traitement radio-isotopique à visée antitumorale: pour qui ? Comment ?
  - La thermoablation: du nodule dominant aux dystrophies

13h00  
13h15

**EN GUISE D'APERITIF, L'AFTHY EN 2026**

SALLE SAINT-CLAIR

08h00  
11h00

**ÉVALUATION DES PRATIQUES PROFESSIONNELLES : RESTITUTION DES VIGNETTES CLINIQUES - GROUPE 3**



L'évaluation des pratiques professionnelles est un processus vertueux et utile. Au-delà de la réponse à des cas cliniques, l'EPP permet une individualisation de la compréhension des erreurs et des imprécisions com-mises et permet une interaction directe avec les experts pour cibler le processus qui y a mené et le corriger efficacement.

13h15  
14h30

Pause déjeuner et visite des stands

SALLE D'ÉCHOGRAPHIE

14h30  
18h30

**ATELIERS D'ÉCHOGRAPHIE CERVICALE**



En groupes restreints, 4 personnes par machine au maximum, avec reproduction des manipulations techniques effectuées par l'expert et un animateur dédié pour 2 groupes de 4 afin de personnaliser la formation. Après quelques présentations et démonstrations inédites, l'après-midi se poursuit par un entraînement sur patients (\*) encadré par l'animateur.

- Angiologie: le Doppler des TSA pour les nuls - dépistage de l'athérome
- Phoniatrie: quand la voix se voit : écholaryngoscopie en 2026
- Stomatologie: glandes salivaires by Agnès G...on en a déjà l'eau à la bouche
- Praticologie: choisir les nodules à décrire dans une thyroïde (très) multinodulaire
- Lymphologie 1: que chercher ? la sémiologie et la classification des ganglions
- Lymphologie 2: où chercher ? la célèbre balade sétoise des ganglions
- Futurologie: l'écho 3D by PIUR

(\*) Les patients et les organisateurs ont signé la charte éthique dédiée

SALLE D'ATELIERS

14h30  
18h30

**ATELIERS PRATIQUES DE THERMOABLATION**

En groupes restreints, vous aurez l'occasion de vous entraîner individuellement sur fantômes aux 3 techniques de thermoablation. Les manipulations alterneront avec de brèves présentations sur chacune des techniques et un atelier de préparation basé sur la sophrologie (By PYM & G).

- Préparation du patient et sophrologie : How I do it.
- Laser : How I do it.
- Radiofréquence : How i do it.
- Micro-ondes : How I do it.

18h30 Fin du congrès



## LIEU DU CONGRÈS

Institut IFREMER

87 Av. Jean Monnet, 34200 Sète

### Informations & organisation :

Louise-Marie Patout - Com&Co Event  
3 rue Sainte-Adélaïde, 13004 Marseille  
Tél. : 06 30 81 89 91  
Email : lm.patout@comnco.com



# x 15<sup>e</sup> Ateliers THYROÏDE DE SÈTE

### Étape 1

**Je choisis la catégorie qui me correspond :**

#### DPC ou FAF-PM

(Libéraux Inscrits à l'ordre des médecins en France)

Les ateliers du vendredi et du samedi après-midi sont des sessions DPC gardez votre enveloppe ! Le numéro de DPC vous sera communiqué quelques semaines avant l'événement.

**Si vous vous inscrivez dans le cadre du DPC officiel de l'agence nationale du DPC (parcours professionnel du CNP) ou du FAF-PM, l'inscription aux sessions hors DPC est offerte.**

#### Médecin

**Full pass** (incluant repas - hors soirée de gala)  
900€ HT

#### Médecin

**1 jour** (incluant repas - hors soirée de gala)  
500€ HT

#### Médecin remplaçant ou manipulateur radio

**Full pass** (incluant repas - hors soirée de gala et 1 nuit d'hôtel) 600€ HT

#### Interne (justificatif obligatoire)

Gratuit mais places limitées

#### Tarifs de groupe (à partir de 5 personnes)

Sur devis

#### Pack AME-AFTHY Sur devis

### PARTICIPANTS EN SITUATION DE HANDICAP

Afin de bénéficier d'une évaluation de vos besoins et d'une adaptation dédiée, rendez-vous sur le site [www.capeden.fr](http://www.capeden.fr), rubrique « FOCUS PSH » ou contactez-nous par mail à [capeden.endoc@gmail.com](mailto:capeden.endoc@gmail.com)

### Étape 2

**Je sélectionne mes ateliers :**

**Inscription gratuite mais obligatoire  
1 atelier par créneau**

#### 1/ Vendredi matin (merci de ne sélectionner qu'un atelier)

Ateliers d'échographie - Niveau 1  
Ateliers cliniques 1  
EPP vignettes clinico-échographiques

#### 2/ Vendredi après-midi (merci de ne sélectionner qu'un atelier)

Ateliers d'échographie - Niveau 2  
Ateliers cliniques 2  
EPP vignettes clinico-échographiques

#### 3/Samedi matin

EPP Vignettes clinico-échographiques

#### 3/ Samedi après-midi (plusieurs choix possibles)

Ateliers d'échographie  
Ateliers de thermoablation

**Vous êtes manipulateur en échographie et souhaitez renforcer vos compétences en imagerie et pathologie thyroïdienne ?**

**Profitez d'une collaboration exclusive entre :**

- **Le congrès de l'AME :**  
27-28 mars 2026, Paris
- **Les Ateliers Thyroïde de Sète :**  
22-23 mai 2026, Sète

### Pourquoi ce package ?

- Deux événements complémentaires pour une expertise complète
- Tarif préférentiel réservé aux manipulateurs radio

### Tarifs :

	Adhérent AME	Non Adhérent AME
Inscription ATS	700€	800€

### Informations & inscription

#### AME : Lucille Sarafian

[l.sarafian@comnco.com](mailto:l.sarafian@comnco.com)  
06 17 42 55 26

#### ATS : Louise-Marie Patout

[lm.patout@comnco.com](mailto:lm.patout@comnco.com)  
06 30 81 89 91

# 15<sup>e</sup> Ateliers THYROÏDE DE SÈTE



### INSCRIPTION EN LIGNE

Simple, rapide  
et 100% sécurisée !

Accédez directement à la plateforme  
d'inscription en scannant le QR code.



[qrco.de/bdp05M](http://qrco.de/bdp05M)

### INSCRIPTION EN LIGNE

Simple, rapide  
et 100% sécurisée !

Accédez directement à la plateforme  
d'inscription en scannant le QR code.



[qrco.de/bdp05M](http://qrco.de/bdp05M)

### CONSULTER LE PROGRAMME AME

Accédez directement au programme  
AME en scannant le QR code



[qrco.de/bgWnTa](http://qrco.de/bgWnTa)

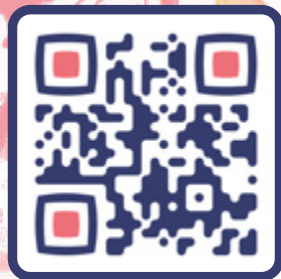
# 15<sup>e</sup> Ateliers THYROÏDE DE SÈTE

**VENDREDI 22  
& SAMEDI 23 MAI  
2026**



**INSTITUT IFREMER, SÈTE**

Informations & organisation  
Com&Co • Louise-Marie Patout  
3, rue Sainte-Adélaïde  
13004 Marseille  
Tél. : +33 6 30 81 89 91  
[lm.patout@comnco.com](mailto:lm.patout@comnco.com)



*Inscription*

